



COMUNE DI  
LA LOGGIA

**ZONA 6**  
034.LAL.06



# ECONOMIA CIRCOLARE

utilizziamo le risorse  
in modo sostenibile

ECOCALENDARIO



# 2021

# ELENCO DELLE VIE SERVITE



COMUNE DI  
LA LOGGIA

## ZONA 6

034.LAL.06



- REGIONE BARAUDINA
- REGIONE OLMI
- REGIONE ROTTO
- REGIONE TETTI BOTTE
- REGIONE TETTI PRETI
- REGIONE TETTI SAGRINI
- STRADA CARIGNANO
- STRADA PROVINCIALE 143
- VIA BELVEDERE
- VIA BOVES
- VIA BRA
- VIA CHISOLA
- VIA DELEDDA
- VIA FOSCOLO
- VIA G. VERGA

- VIA GRAF
- VIA IMPERIA
- VIA MATTEI
- VIA PETRARCA
- VIA PIAVE
- VIA RONCHI
- VIA SABBIONI
- VIA SAVONA
- VIA SPOTORNO
- VIA VARAZZE

Scarica  
**WIKIWASTE**



L'applicazione che ti permetterà  
di fare la raccolta differenziata in  
modo facile, divertente e non solo!

Potrai:

- sapere **quando, come e dove** conferire in modo corretto i tuoi rifiuti;
- ricevere **news e aggiornamenti** in tempo reale;
- segnalare **conferimenti errati e discariche abusive**: con pochi "tap" potrai scattare una foto e inviarla a chi potrà occuparsi della rimozione.

# L'ECOCENTRO



## DOVE E QUANDO

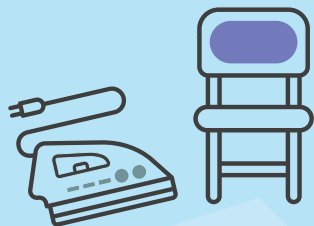
Le raccolte avverranno negli orari indicati presso l'area di Via Amendola.

Il servizio osserva i seguenti orari:

### I° e III° SABATO DEL MESE

Dalle ore 8.00 alle ore 13.00  
TUTTI I MESI

- Raccolta LEGNO
- Raccolta INGOMBRANTI



### I° SABATO DEL MESE

Dalle ore 8.00 alle ore 13.00 - TUTTI I MESI

- Raccolta VERNICI

### III° SABATO DEL MESE

Dalle ore 8.00 alle ore 13.00 - TUTTI I MESI

- Raccolta ALTRA PLASTICA

### II° MARTEDÌ DEL MESE

Dalle ore 12.00 alle ore 15.00 - TUTTI I MESI

- Raccolta ALTRA PLASTICA
- Raccolta RAEE R1-R2-R3-R4-R5 \*
- OLI VEGETALI

### IV° SABATO DEL MESE

Dalle ore 8.00 alle ore 11.00 - SOLO NEI MESI DI GENNAIO, APRILE, LUGLIO, OTTOBRE

- Raccolta ACCUMULATORI AL PIOMBO
- Raccolta OLI MINERALI
- Raccolta TONER
- Raccolta RADIOGRAFIE
- Raccolta PNEUMATICI

## ATTENZIONE

Per maggiori informazioni chiama il numero

**011.96.98.800**

\*

R1 = Apparecchi di refrigerazione e climatizzazione

R2 = Grandi elettrodomestici (lavatrici/lavastoviglie)

R3 = Televisori e monitor

R4 = Piccoli elettrodomestici

R5 = Sorgenti Luminose

# COME SEPARARE CORRETTAMENTE I RIFIUTI

## CARTA E CARTONE \*



da conferire sfuso,  
non usare sacchetti

### Sì

- giornali, riviste, fotocopie, libri, quaderni e opuscoli non plastificati
- tutti gli imballaggi in carta e cartone, anche ondulato di qualsiasi forma o grandezza
- tutte le confezioni in cartoncino per alimenti (es. pasta, sale, cereali, etc.)
- tutti i cartoni per bevande e alimenti (es. Tetra Pak) svuotati (es. quelli per latte, vino, passate, succhi ecc.)
- tutti i sacchetti di carta (es. pane, frutta etc.)

### NO

- tutti i materiali che non sono di cellulosa
- carta o cartone sporchi (es. fazzoletti usati, cartone della pizza sporco, carta forno)
- carta oleata, plastificata o chimica (es. carta per affettati, carta dei fax, etc.)
- carta o cartoncino con residui di colla
- piatti di carta sporchi
- contenitori di prodotti pericolosi
- polistirolo, sacchetti di nylon

## VETRO \*



da conferire sfuso,  
non usare sacchetti

### Sì

- imballaggi in vetro (bottiglie e barattoli senza tappo)

### NO

- oggetti in ceramica o porcellana
- oggetti in pirex o cristallo
- lampadine e lampade a neon
- vetri derivanti da serramenti
- specchi

## PLASTICA E LATTINE



nei sacchi  
gialli

### Sì

- bottiglie e contenitori in plastica con la scritta pet, pe, pvc, pp e ps
- blister e contenitori rigidi sagomati
- lattine e vaschette per alimenti in alluminio
- bombolette spray senza nebulizzatore in plastica (es. panna, deodorante, lacche)
- piatti e bicchieri di plastica usa e getta puliti
- buste di nylon, carta stagnola
- film e pellicole per alimenti o per imballaggio
- barattoli e scatolette in acciaio e banda stagnata
- grucce appendiabiti in plastica
- polistirolo

### NO

- beni durevoli in plastica (es: elettrodomestici, casalinghi, complementi d'arredo)
- barattoli per colle, vernici e solventi
- penne, biro
- cd, dvd e vhs
- giocattoli
- manufatti in plastica non aventi la funzione di imballaggio
- posate in plastica
- sacchetti biodegradabili

## ORGANICO



nel contenitore marrone o autonomamente smaltito con il compostaggio domestico



in sacchetti compostabili o in carta

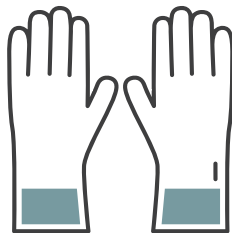
### Sì

- avanzi alimentari freddi (es. gusci d'uovo, scarti di frutta e verdura etc.)
- alimenti avariati separati dalle confezioni
- filtri del tè, camomille e tisane,
- fondi di caffè
- tovagliolini di carta sporchi
- carta da cucina unta

### NO

- confezioni di alimenti
- sfalci e potature
- liquidi e oli
- lettiere di animali domestici

## RU - RIFIUTI INDIFFERENZIATI



nel contenitore grigio



in qualsiasi sacchetto

### Sì

- giocattoli, oggetti in plastica
- cassette audio e video, CD
- posate in plastica
- lettiere di animali
- carta oleata, plastificata
- cosmetici, cotone idrofilo
- stracci sporchi, spugne e oggetti in gomma
- penne, pennarelli
- pannolini
- ceramica e porcellana

### NO

- rifiuti riciclabili, da conferire negli altri contenitori
- ingombranti
- indumenti usati in buono stato
- materiale edilizio
- pile e medicinali
- toner e cartucce per stampanti
- oggetti conferibili ai centri di raccolta comunali (vedi sezione "L'Ecocentro")

Tutte le raccolte avverranno con servizio diurno, l'esposizione dovrà avvenire tra le ore **22.00** del giorno precedente la raccolta e le ore **6.00** del giorno indicato.

Il lavaggio è previsto per i contenitori **RU** e **ORGANICO** da **240 I** in su.

Nel mese di **luglio** verranno inoltre lavati i contenitori da **120 I** **ORGANICO**.

**Nel giorno di lavaggio lasciare i cassonetti esposti più a lungo per permettere lo svolgimento del servizio (indicativamente fino a sera).**

Vi invitiamo a rispettare scrupolosamente gli orari di esposizione e a segnalare i casi di mancata raccolta al numero **011.96.98.800** il giorno successivo a quello indicato per il passaggio.

\* Nei prossimi mesi cambieranno i colori di contenitori e adesivi, come indicato nella sezione "Regole per il buon funzionamento del servizio"

# ALTRI RIFIUTI

\* Nei prossimi mesi cambieranno i colori di contenitori e adesivi, come indicato nella sezione "Regole per il buon funzionamento del servizio"

## VERDE E RAMAGLIE \*



Nel cassonetto verde oppure all'Ecocentro (per informazioni sul servizio: 011.96.98.800)

### COSA SÌ

- sfalci di erba, potature della siepe
- ramaglie
- foglie e terriccio
- cortecce, segatura e paglia
- ceneri di legna (spente)
- piante domestiche

### COSA NO

- rifiuti alimentari e scarti di cucina
- alimenti liquidi
- ossi
- lettiere per animali
- sacchetti di nylon

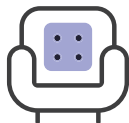
## RAEE Rifiuti da Apparecchiature Elettriche ed Elettroniche



All'Ecocentro o consegnati ai punti vendita a fronte di un acquisto del nuovo secondo le disposizioni di Legge vigenti

- Grandi elettrodomestici
- Piccoli elettrodomestici
- Apparecchiature informatiche e per telecomunicazioni
- Apparecchiature di consumo
- Apparecchiature di illuminazione
- Strumenti elettrici ed elettronici (ad eccezione degli utensili industriali fissi di grandi dimensioni)
- Giocattoli e apparecchiature per lo sport e per il tempo libero

## INGOMBRANTI



Ritiro gratuito a domicilio, su prenotazione al numero 011.96.98.800, oppure all'Ecocentro

**ATTENZIONE: PER IL RITIRO A DOMICILIO, IL MATERIALE VA ESPOSTO NEL GIORNO INDICATO AL MOMENTO DELLA PRENOTAZIONE**

Tutti gli oggetti voluminosi di origine domestica, come ad esempio:

- divani, mobili, materassi, reti,
- cucine, frigoriferi, televisori, lavatrici
- lavastoviglie, condizionatori

## PILE



Sfuse negli appositi contenitori gialli posti in prossimità delle ferramenta e/o dei negozi di fotografia

Le pile sono rifiuti pericolosi che non devono essere dispersi nell'ambiente, nel nostro territorio vengono raccolti in modo differenziato.

### COSA SÌ

- pile e batterie a stilo (es. per torce, radio) o rettangolari
- pile a bottone (es. per calcolatrici, orologi)

### COSA NO

- batterie contenenti liquidi
- lampadine e lampade a neon
- batterie per automobili

## FARMACI



Sfusi negli appositi contenitori bianchi posti in prossimità delle farmacie

I farmaci sono rifiuti speciali, inquinanti per l'ambiente, nel nostro territorio vengono raccolti in modo differenziato.

### COSA SÌ

- sciroppi, pastiglie, flaconi, pomate
- altri farmaci scaduti privi di confezione

### COSA NO

- imballaggi
- siringhe, termometri

## REGOLE PER IL BUON FUNZIONAMENTO DEL SERVIZIO:

### ESPORRE

i contenitori solo se pieni

### SCHIACCIARE

gli imballaggi per ridurne il volume

### CONFERIRE

i rifiuti nei rispettivi contenitori

### RISPETTARE

gli orari di esposizione

### SVUOTARE

gli imballaggi dal contenuto residuo

### NON ABBANDONARE

i rifiuti all'esterno dei contenitori

## COLORE DEI CASSONETTI

La normativa UNI 11686 uniforma, per l'Europa, il colore dei contenitori per la raccolta differenziata. Nei prossimi mesi i cassonetti danneggiati saranno sostituiti con quelli dei nuovi colori.

## UTENZE NON DOMESTICHE

Le utenze non domestiche selezionate, che attualmente usufruiscono di passaggi di raccolta aggiuntivi rispetto a quanto riportato in calendario, continueranno ad avvalersi dei seguenti servizi:

- **VETRO** - FREQUENZA DI RACCOLTA SETTIMANALE (GIOVEDÌ)
- **CARTONE** - FREQUENZA DI RACCOLTA SETTIMANALE (VENERDÌ)

Le utenze non domestiche che effettuano l'autocompostaggio aerobico, anche di prossimità o di comunità, per residui costituiti da sostanze naturali non pericolose prodotti nell'ambito delle attività agricole e vivaistiche, possono fruire della **riduzione della TARI** prevista dal Regolamento comunale, iscrivendosi all'Albo dei Compostatori istituito presso il Comune.



## ATTENZIONE!

Per tutte le informazioni e per la prenotazione di servizi è a disposizione il numero

**011.96.98.800**

Ulteriori informazioni sono disponibili sui siti:

[www.covar14.it](http://www.covar14.it)

[www.pegaso03.it](http://www.pegaso03.it)



**MARZO**  
2021



## Economia circolare

I nostri rifiuti possono tornare ad essere materia prima con il riuso:

- **Aggiusta** e riusa oggetti e prodotti quando è possibile
- Se funziona ma non ti serve più, **non gettarlo**: puoi scambiarlo o donarlo.

**1 LUN**

S. Albino

**2 MAR**

S. Basileo martire

**3 MER**

S. Cunegonda

ORGANICO

**4 GIO**

S. Casimiro, S. Lucio

**5 VEN**

S. Adriano

**6 SAB**

● S. Giordano

RU, ORGANICO,  
PLASTICA, VERDE

**7 DOM**

III di Quaresima

**17 MER**

S. Patrizio

ORGANICO

**18 GIO**

S. Salvatore, S. Cirillo

**19 VEN**

S. Giuseppe

**20 SAB**

S. Claudia

RU, ORGANICO,  
PLASTICA, VERDE

**21 DOM**

● V di Quaresima

**22 LUN**

S. Lea

**23 MAR**

S. Turibio de M.



ECOALBERGHI

**B&B EDERA**

Via Garibaldi 27,  
Castagnole Piemonte



ECORISTORANTI

**AGRITURISMO  
LA CASCINETTA**

Località Tetti Mauritti 26,  
Villastellone

**AGRITURISMO  
VILLA ALBINA**

Via Piave 91, La Loggia

**ANTICA TRATTORIA  
ROSA ROSSA**

Via Carlo Alberto 5,  
Moncalieri



8 LUN

S. Giovanni di Dio

9 MAR

S. Francesca Romana

10 MER

S. Semplicio Papa

ORGANICO

11 GIO

S. Costantino

12 VEN

S. Massimiliano

13 SAB RU, ORGANICO, CARTA, VERDE

S. Arrigo, S. Eufrazia

14 DOM

IV di Quaresima

15 LUN

S. Luisa

16 MAR

S. Eriberto vescovo

24 MER

S. Romolo

25 GIO

Annunc. del Signore

26 VEN

S. Teodoro, S. Emanuele

27 SAB RU, ORGANICO, CARTA, VETRO

S. Augusto

28 DOM

Le Palme

29 LUN

S. Secondo martire

30 MAR

S. Amedeo

31 MER

S. Beniamino martire

ORGANICO

ORGANICO



ECOACQUISTI

NEGOZI ADERENTI AL  
PROTOCOLLO ECOACQUISTI

ALIMENTARI  
LA CIABATTA  
Via De Nicola 6,  
Beinasco

ALIMENTARI  
TERMINE GAETANO  
Via Carignano 94,  
Rivalta di Torino

Scarica

WIKIWASTE



GET IT ON  
Google play

Available on the  
App Store

L'app che ti permetterà di  
fare la raccolta differenziata in  
modo facile e divertente

**NOTE**

LAV = raccolta + lavaggio

RU = rifiuti indifferenziati  
(cassonetto grigio)

\* = turno di raccolta  
spostato causa festività

# APRILE 2021



## Materie prime

Contribuisci a consumare meno risorse:

- **Scegli** prodotti realizzati con materiale riciclato e riciclabile
- **Differenzia** i rifiuti: grazie al riciclo verranno inseriti in un nuovo ciclo produttivo.



### 1 GIO

S. Ugo vescovo

### 2 VEN

S. Francesco di P.

### 3 SAB

S. Riccardo

RU, ORGANICO,  
PLASTICA, VERDE

### 4 DOM

☾ S. Pasqua

### 5 LUN

Lunedì dell'Angelo

### 6 MAR

S. Guglielmo

### 7 MER

S. Ermanno

ORGANICO

### 17 SAB

S. Aniceto Papa

RU+LAV, ORGANICO,  
PLASTICA, VERDE

### 18 DOM

S. Galdino vescovo

### 19 LUN

S. Ermogene martire

### 20 MAR

☾ S. Adalgisa vergine

### 21 MER

S. Silvio

ORGANICO

### 22 GIO

S. Caio

### 23 VEN

S. Giorgio martire



## ECORISTORANTI

**GRAN BAR UMBERTO I**  
Via Porta Mercatoria 1,  
Carignano

**ISTITUTO ALBERGHIERO  
BOBBIO**  
Via Porta Mercatoria 4/B,  
Carignano

**LA TAVERNA  
DI FRA FIUSCH**  
Via Maurizio Beria 32,  
Revigliasco (Moncalieri)

**8 GIO**

S. Alberto Dionigi

**9 VEN**

S. Maria Cleofe

**10 SAB** RU, ORGANICO, CARTA,  
VERDE

S. Terenzio martire

**11 DOM**

D. in Albis

**12 LUN**

● S. Giulio Papa

**13 MAR**

S. Martino Papa

**14 MER**

S. Abbondio

ORGANICO

**15 GIO**

S. Annibale

**16 VEN**

S. Lamberto

**24 SAB**

S. Fedele

RU, ORGANICO, CARTA,  
VETRO

**25 DOM**

S. Marco evangelista

**26 LUN**

SS. Cleto e Marcellino

**27 MAR**

○ S. Zita

**28 MER**

S. Valeria

ORGANICO

**29 GIO**

S. Caterina da Siena

**30 VEN**

S. Pio V Papa

PLASTICA\*, VERDE\*



**ECOACQUISTI**

**NEGOZI ADERENTI AL  
PROTOCOLLO ECOACQUISTI**

**ANTICA MACELLERIA  
DEL BORGO**

Via Bianca della Valle 17,  
Rivalta di Torino

**AUDISIO RENTA VINI**

Via Piosasco 82,  
Rivalta di Torino

Scarica

**WIKIWASTE**



GET IT ON  
Google play

Available on the  
App Store

L'app che ti permetterà di  
fare la raccolta differenziata in  
modo facile e divertente

**NOTE**

LAV = raccolta + lavaggio

RU = rifiuti indifferenziati  
(cassonetto grigio)

\* = turno di raccolta  
spostato causa festività

MAGGIO  
2021



## Impronta ecologica

L'impronta ecologica misura il consumo umano di risorse naturali rispetto alla capacità della Terra di rigenerarle. Per un uso sostenibile delle risorse **scegli prodotti durevoli e di qualità, locali e con poco imballaggio.**



ECOALBERGHI

LA DAMA BED & BREAKFAST  
Via Torino 13,  
Candiolo



ECORISTORANTI

LE BISTROT SELF-SERVICE  
Via Torino 35,  
Nichelino

MARILYN CAFÈ  
Piazza Alfieri 8,  
Beinasco

1 SAB

S. Giuseppe art.

2 DOM

S. Cesare, S. Atanasio

3 LUN

☾ SS. Filippo e Giacomo

RU\*, ORGANICO\*

4 MAR

S. Silvano, S. Nereo

5 MER

S. Pellegrino mar.

ORGANICO

6 GIO

S. Giuditta mar.

7 VEN

S. Flavia

17 LUN

S. Pasquale Baylon

18 MAR

S. Giovanni I Papa

19 MER

☾ S. Celestino V Papa

ORGANICO

20 GIO

S. Bernardino da S.

21 VEN

S. Vittorio mar.

22 SAB

S. Rita da Cascia

RU, ORGANICO+LAV,  
CARTA, VETRO

23 DOM

Pentecoste

**8 SAB** RU, ORGANICO, CARTA,  
VERDE

S. Vittore

**9 DOM**

S. Gregorio

**10 LUN**

S. Antonino

**11 MAR**

● S. Fabio mar.

**12 MER**

S. Rossana

ORGANICO

**13 GIO**

S. Emma

**14 VEN**

S. Mattia ap.

**15 SAB** RU, ORGANICO,  
PLASTICA, VERDE

S. Torquato

**16 DOM**

S. Ubaldo

**24 LUN**

B. V. Maria Ausiliatrice

**25 MAR**

S. Urbano

**26 MER**

○ S. Filippo Neri

ORGANICO

**27 GIO**

S. Agostino

**28 VEN**

S. Emilio M.

**29 SAB**

S. Massimino vescovo

RU, ORGANICO,  
PLASTICA, VERDE

**30 DOM**

SS. Trinità

**31 LUN**

Visitaz. B.V.M.



**ECOACQUISTI**

**NEGOZI ADERENTI AL  
PROTOCOLLO ECOACQUISTI**

**CASEIFICIO QUARANTA**  
Via Bocca 26,  
Rivalta di Torino



Scopri tutte le iniziative  
su [www.covar14.it](http://www.covar14.it)

**NOTE**

LAV = raccolta + lavaggio

RU = rifiuti indifferenziati  
(cassonetto grigio)

\* = turno di raccolta  
spostato causa festività

# GIUGNO 2021



## Consumo consapevole

- **Scegli oggetti e componenti riutilizzabili e riparabili.** Nel caso di imballaggi, assicurati che siano riciclabili.
- **Occhio alle etichette!** Possono contenere utili informazioni sulle performance ambientali dei prodotti.



### 1 MAR

S. Giustino martire

### 2 MER

☾ Festa della Repubblica

ORGANICO

### 3 GIO

S. Carlo L. List

### 4 VEN

S. Quirino vescovo

### 5 SAB

 RU, ORGANICO, CARTA,  
VERDE

S. Bonifacio vescovo

### 6 DOM

Corpus Domini

### 7 LUN

S. Roberto vescovo

### 17 GIO

S. Adolfo

### 18 VEN

☾ S. Marina

### 19 SAB

 RU, ORGANICO, CARTA,  
VETRO

S. Romualdo

### 20 DOM

S. Silverio Papa

### 21 LUN

S. Luigi Gonzaga

### 22 MAR

S. Paolino da Nola

### 23 MER

S. Lanfranco vescovo

ORGANICO



## ECORISTORANTI

**OSTERIA  
DI FUORI PORTA**  
Via Silvio Pellico 106,  
Carignano

**PIZZERIA  
DA FERRUCCIO**  
Via Sestriere 29,  
Moncalieri

**PIZZERIA EL TIGRE**  
Via Silvio Pellico 37,  
Carignano

**8 MAR**

S. Medardo vescovo

**9 MER**

S. Primo, S. Efre

ORGANICO

**10 GIO**

● S. Diana, S. Marcella

**11 VEN**

S. Barnaba ap.

**12 SAB**

S. Guido, S. Onofrio

RU, ORGANICO,  
PLASTICA, VERDE

**13 DOM**

S. Antonio da P.

**14 LUN**

S. Eliseo

**15 MAR**

S. Vito

**16 MER**

S. Aureliano

ORGANICO

**24 GIO**

○ Nativ. S. Giovanni B.

**25 VEN**

S. Guglielmo ab.

**26 SAB**

S. Vigilio vescovo

RU, ORGANICO,  
PLASTICA, VERDE

**27 DOM**

S. Cirillo d' Aless.

**28 LUN**

S. Attilio

**29 MAR**

SS. Pietro e Paolo

**30 MER**

SS. Primi martiri

ORGANICO



**ECOACQUISTI**

**NEGOZI ADERENTI AL  
PROTOCOLLO ECOACQUISTI**

**DELFINO BLU  
LAUNDRY ROOM**

Via Verdi 1,  
Rivalta di Torino

**ECOBIO ALIMENTI  
ERBORISTERIA**

Via Pinerolo Susa 67,  
Bruino

Scarica

**WIKIWASTE**



GET IT ON  
Google play

Available on the  
App Store

L'app che ti permetterà di  
fare la raccolta differenziata in  
modo facile e divertente

**NOTE**

LAV = raccolta + lavaggio

RU = rifiuti indifferenziati  
(cassonetto grigio)

\* = turno di raccolta  
spostato causa festività

# LUGLIO 2021



## Obsolescenza programmata

Le tue scelte possono fare la differenza:

- **Ripara** ciò che si può riparare
- **Evita le ultime novità.** In ambito elettronico, gli ultimi trend hanno spesso un'aspettativa di vita inferiore a quella delle generazioni precedenti.



ECOALBERGHI

**CASA ARGO B&B**  
Strada Visone 4, Moncalieri



ECORISTORANTI

**PIZZERIA  
I MASCALZONI**  
Strada Carignano 9,  
Moncalieri

**PIZZERIA  
LA NUOVA DIONISIO**  
Via Cuneo 52,  
Nichelino

**PIZZERIA  
MONDO PIZZA**  
Via Torino 35,  
Trofarello

### 1 GIO

☾ S. Teobaldo erem.

### 2 VEN

S. Ottone

### 3 SAB

 RU, ORGANICO, CARTA,  
VERDE

S. Tommaso ap.

### 4 DOM

S. Elisabetta Port.

### 5 LUN

S. Antonio M. Zac.

### 6 MAR

S. Maria Goretti

### 7 MER

S. Claudio

ORGANICO

### 17 SAB

☾ S. Alessio

RU, ORGANICO+LAV,  
CARTA, VETRO

### 18 DOM

S. Federico

### 19 LUN

S. Simmaco

### 20 MAR

S. Margherita

### 21 MER

S. Lorenzo da B.

ORGANICO

### 22 GIO

S. Maria Maddalena

### 23 VEN

S. Brigida



**8 GIO**

S. Adriano

**9 VEN**

S. Letizia

**10 SAB**

S. Silvana

RU, ORGANICO,  
PLASTICA, VERDE

**11 DOM**

S. Benedetto ab.

**12 LUN**

S. Fortunato martire

**13 MAR**

S. Enrico imp.

**14 MER**

S. Camillo De Lellis

ORGANICO

**15 GIO**

S. Bonaventura

**16 VEN**

N.S. del Carmelo

**24 SAB**

S. Cristina

RU, ORGANICO,  
PLASTICA, VERDE

**25 DOM**

S. Giacomo ap.

**26 LUN**

SS. Anna e Gioacchino

**27 MAR**

S. Liliana, S. Aurelio

**28 MER**

S. Nazario, S. Innocenzo

ORGANICO

**29 GIO**

S. Marta

**30 VEN**

S. Pietro Crisologo

**31 SAB**

S. Ignazio di L.

RU, ORGANICO, CARTA,  
VERDE



**ECOACQUISTI**

NEGOZI ADERENTI AL  
PROTOCOLLO ECOACQUISTI

**FERRAMENTA  
ALUFFI**

Via Umberto I 13,  
Rivalta di Torino

**FRUTTA E VERDURA  
DI PARRELLI LAURA**

Via Gerbidi 5/1,  
Rivalta di Torino

Scarica

**WIKIWASTE**



GET IT ON  
Google play

Available on the  
App Store

L'app che ti permetterà di  
fare la raccolta differenziata in  
modo facile e divertente

**NOTE**

LAV = raccolta + lavaggio

RU = rifiuti indifferenziati  
(cassonetto grigio)

\* = turno di raccolta  
spostato causa festività

# AGOSTO 2021



## Meno plastica

Si prevede che la produzione globale di materie plastiche quadruplicherà entro il 2050. Per i tuoi acquisti:

- **Prediligi prodotti sfusi** (cibi, detersivi) a quelli preconfezionati
- Usa bicchieri e stoviglie **lavabili o compostabili**.

### 1 DOM

S. Alfonso

### 2 LUN

S. Eusebio

### 3 MAR

S. Lidia

### 4 MER

S. Giovanni M. V.

ORGANICO

### 5 GIO

S. Osvaldo

### 6 VEN

Trasfigurazione del Signore

### 7 SAB

S. Gaetano da T.

RU, ORGANICO,  
PLASTICA, VERDE

### 17 MAR

S. Giacinto

### 18 MER

S. Elena

ORGANICO

### 19 GIO

S. Ludovico

### 20 VEN

S. Bernardo abate

### 21 SAB

S. Pio X

RU, ORGANICO,  
PLASTICA, VERDE

### 22 DOM

○ S. Maria Regina

### 23 LUN

S. Rosa da Lima



ECOALBERGHI

**CASA ARGO B&B**  
Strada Visone 4, Moncalieri



ECORISTORANTI

**PIZZERIA  
I MASCALZONI**  
Strada Carignano 9,  
Moncalieri

**PIZZERIA  
LA NUOVA DIONISIO**  
Via Cuneo 52,  
Nichelino

**PIZZERIA  
MONDO PIZZA**  
Via Torino 35,  
Trofarello

**8 DOM**

● S. Domenico

**9 LUN**

S. Romano

**10 MAR**

S. Lorenzo martire

**11 MER**

S. Chiara

ORGANICO

**12 GIO**

S. Giuliano

**13 VEN**

S. Ippolito

**14 SAB** RU, ORGANICO, CARTA, VETRO

S. Alfredo

**15 DOM**

● Assunzione di M. Vergine

**16 LUN**

S. Rocco

**24 MAR**

S. Bartolomeo ap.

**25 MER**

S. Ludovico

ORGANICO

**26 GIO**

S. Alessandro martire

**27 VEN**

S. Monica

**28 SAB** RU, ORGANICO, CARTA, VERDE

S. Agostino

**29 DOM**

Mart. S. Giov. Battista

**30 LUN**

● S. Faustina, S. Tecla

**31 MAR**

S. Aristide martire



**ECOACQUISTI**

**NEGOZI ADERENTI AL  
PROTOCOLLO ECOACQUISTI**

**FERRAMENTA  
ALUFFI**

Via Umberto I 13,  
Rivalta di Torino

**FRUTTA E VERDURA  
DI PARRELLI LAURA**

Via Gerbidi 5/1,  
Rivalta di Torino

Scarica

**WIKIWASTE**



GET IT ON  
Google play

Available on the  
App Store

L'app che ti permetterà di  
fare la raccolta differenziata in  
modo facile e divertente

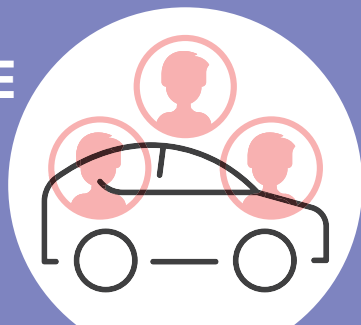
**NOTE**

LAV = raccolta + lavaggio

RU = rifiuti indifferenziati  
(cassonetto grigio)

\* = turno di raccolta  
spostato causa festività

SETTEMBRE  
2021



## Sharing economy

Spesso è possibile condividere un bene o un servizio senza possederlo! Per le auto esistono servizi di **leasing o car sharing**. Molti altri beni possono essere **usati in condivisione**, ottenendo una riduzione dei rifiuti e delle emissioni di CO2 ed un risparmio di risorse e denaro.



**1 MER**

S. Egidio abate

ORGANICO

**2 GIO**

S. Elpidio vescovo

**3 VEN**

S. Gregorio mar.

**4 SAB**

S. Rosalia

RU, ORGANICO,  
PLASTICA, VERDE

**5 DOM**

S. Vittorino vescovo

**6 LUN**

S. Umberto

**7 MAR**

S. Regina

**17 VEN**

S. Roberto Bellarmino

**18 SAB**

S. Sofia mar.

RU, ORGANICO,  
PLASTICA, VERDE

**19 DOM**

S. Gennaro vescovo

**20 LUN**

S. Eustachio

**21 MAR**

S. Matteo apostolo

**22 MER**

S. Maurizio martire

ORGANICO

**23 GIO**

S. Pio da Pietralcina



### ECORISTORANTI

**RISTORANTE  
AL GRILLO SAGGIO**  
Via Cottolengo 65,  
Vinovo

**RISTORANTE  
AL SOLITO POSTO**  
Via Cagliero 3/A,  
Carignano

**RISTORANTE ANTICHI  
SAPORI DEL MULINO**  
Via Balegno 2,  
Rivalta di Torino

**8 MER**

Natività B. V. Maria

ORGANICO

**9 GIO**

S. Sergio Papa

**10 VEN**

S. Nicola da Tolentino

**11 SAB** RU, ORGANICO, CARTA,  
VETRO

S. Diomede martire

**12 DOM**

S. Guido

**13 LUN**

☾ S. Giovanni Crisostomo

**14 MAR**

Es. della S. Croce

**15 MER**

B. V. Addolorata

ORGANICO

**16 GIO**

SS. Cornelio e Cipriano

**24 VEN**

S. Pacifico conf.

**25 SAB**

S. Aurelia

RU, ORGANICO+LAV,  
CARTA, VERDE

**26 DOM**

SS. Cosimo e Damiano

**27 LUN**

S. Vincenzo de Paoli

**28 MAR**

S. Venceslao martire

**29 MER**

☾ SS. Michele, Gabriele e Raffaele

ORGANICO

**30 GIO**

S. Girolamo dottore



**ECOACQUISTI**

**NEGOZI ADERENTI AL  
PROTOCOLLO ECOACQUISTI**

**LA CASCINA  
RIVALTESE**

Via San Luigi 87/53,  
Rivalta di Torino

**LAVANDERIA  
ALBA SERENA**

Via dei Glicini 13,  
Bruino

Scarica

**WIKIWASTE**



GET IT ON  
Google play

Available on the  
App Store

L'app che ti permetterà di  
fare la raccolta differenziata in  
modo facile e divertente

**NOTE**

LAV = raccolta + lavaggio

RU = rifiuti indifferenziati  
(cassonetto grigio)

\* = turno di raccolta  
spostato causa festività

OTTOBRE  
2021



## Trasporti

I trasporti sono responsabili di gran parte delle emissioni di gas a effetto serra e contribuiscono in larga misura ai cambiamenti climatici.

**Scegliere prodotti di stagione** significa evitare di importarli dall'estero, risparmiando emissioni di gas in atmosfera e tutti gli imballaggi necessari per il trasporto.



**1 VEN**

S. Teresa di Gesù Bambino

**2 SAB**

SS. Angeli Custodi

**RU+LAV, ORGANICO,  
PLASTICA, VERDE**

**3 DOM**

S. Gerardo

**4 LUN**

S. Francesco d'Assisi

**5 MAR**

S. Placido martire

**6 MER**

S. Bruno

**ORGANICO**

**7 GIO**

B. V. del Rosario

**17 DOM**

S. Ignazio d'Antiochia

**18 LUN**

S. Luca Evangelista

**19 MAR**

S. Isacco mar., S. Laura

**20 MER**

S. Irene

**ORGANICO**

**21 GIO**

S. Orsola

**22 VEN**

S. Donato vescovo

**23 SAB** **RU, ORGANICO, CARTA,  
VERDE**

S. Giovanni da Capestrano



## ECORISTORANTI

**RISTORANTE CÀ MIA**  
Strada Revigliasco 138,  
Moncalieri

**RISTORANTE  
DEL CITRONE**  
Via Amoretti 1,  
Osasio

**RISTORANTE  
IL CANONICO**  
Via Castagnole 29,  
Carignano

**8 VEN**

S. Pelagia, S. Reparata

**9 SAB** RU, ORGANICO, CARTA,  
VETRO

S. Dionigi

**10 DOM**

S. Daniele vescovo


**11 LUN**

S. Firmino vescovo

**12 MAR**

S. Serafino

**13 MER** ORGANICO

 S. Edoardo re

**14 GIO**

S. Callisto I Papa

**15 VEN**

S. Teresa d'Avila

**16 SAB** RU, ORGANICO,  
PLASTICA, VERDE

S. Edvige

**24 DOM**

S. Antonio M.C.

**25 LUN**

S. Crispino

**26 MAR**

S. Evaristo papa

**27 MER** ORGANICO

S. Fiorenzo vescovo

**28 GIO**

 S. Simone

**29 VEN**

S. Ermelinda

**30 SAB** RU, ORGANICO,  
PLASTICA, VERDE

S. Germano vescovo

**31 DOM**

S. Lucilla, S. Quintino



**ECOACQUISTI**

**NEGOZI ADERENTI AL  
PROTOCOLLO ECOACQUISTI**

**PANETTERIA  
ALESSANDRA**  
Via Torino 68/bis,  
Beinasco

**PANETTERIA  
PASTICCERIA  
RIBONE RENZO**  
P.zza Martiri  
della Libertà 12,  
Rivalta di Torino

Scarica

**WIKIWASTE**



GET IT ON  
Google play

Available on the  
App Store

L'app che ti permetterà di  
fare la raccolta differenziata in  
modo facile e divertente

**NOTE**

LAV = raccolta + lavaggio

RU = rifiuti indifferenziati  
(cassonetto grigio)

\* = turno di raccolta  
spostato causa festività

# NOVEMBRE 2021



## Ridurre i rifiuti

Basta davvero poco per ridurre i rifiuti!

- **Spesa intelligente:** evita di acquistare imballaggi inutili
- **Zero sprechi:** riutilizza, anche in cucina!
- **Compostaggio domestico:** trasforma in ammendante gli scarti organici.

### 1 LUN

Tutti i Santi

### 2 MAR

Comm. dei defunti

### 3 MER

S. Martino, S. Silvia

ORGANICO

### 4 GIO

S. Carlo Borromeo

### 5 VEN

S. Zaccaria profeta

### 6 SAB

 RU, ORGANICO, CARTA, VETRO

S. Leonardo abate

### 7 DOM

S. Ernesto abate

### 17 MER

S. Elisabetta

ORGANICO

### 18 GIO

S. Oddone

### 19 VEN

S. Fausto martire

### 20 SAB

 RU, ORGANICO, CARTA, VERDE

S. Benigno

### 21 DOM

Pres. B.V. Maria

### 22 LUN

S. Cecilia

### 23 MAR

S. Clemente papa



ECOALBERGHI

**TWELVE HOTEL**  
Via Giacomo Leopardi 12,  
Moncalieri



ECORISTORANTI

**RISTORANTE  
IL FIORDO**  
Strada Torino 29,  
Moncalieri

**RISTORANTE  
L'ANGOLO PARTENOPEO**  
Viale Cavour 20,  
Beinasco



**8 LUN**

S. Goffredo vescovo

**9 MAR**

S. Oreste

**10 MER**

S. Leone Magno

ORGANICO

**11 GIO**

 S. Martino di Tours

**12 VEN**

S. Renato

**13 SAB**

S. Diego

RU, ORGANICO,  
PLASTICA, VERDE

**14 DOM**

S. Giocondo vescovo

**15 LUN**

S. Alberto Magno

**16 MAR**

S. Margherita di S.

**24 MER**

Cristo Re

ORGANICO

**25 GIO**

S. Caterina d'Aless.

**26 VEN**

S. Corrado vescovo

**27 SAB**

 S. Massino, S. Virgilio

RU, ORGANICO,  
PLASTICA, VERDE

**28 DOM**

I d'Avvento

**29 LUN**

S. Saturnino martire

**30 MAR**

S. Andrea ap.



**ECOACQUISTI**

**NEGOZI ADERENTI AL  
PROTOCOLLO ECOACQUISTI**

**PAPPA E CUCCIA**  
Accessori e alimenti  
per animali  
Via Torino 41,  
Rivalta di Torino

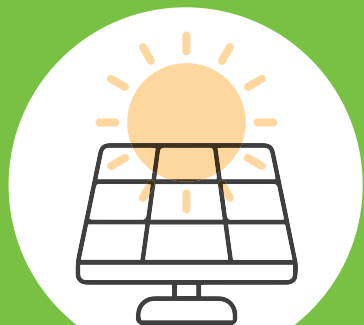


Scopri tutte le iniziative  
su [www.covar14.it](http://www.covar14.it)

**NOTE**

LAV = raccolta + lavaggio  
RU = rifiuti indifferenziati  
(cassonetto grigio)  
\* = turno di raccolta  
spostato causa festività

# DICEMBRE 2021



## Energie rinnovabili

Anche tu puoi diventare produttore-consumatore, attraverso:

- **Comunità energetiche**, modelli innovativi fondati sulla generazione e consumo di energia a Km zero
- **Impianti fotovoltaici** domestici che possono essere allacciati alla rete nazionale.

### 1 MER

S. Ansano

ORGANICO

### 2 GIO

S. Bibiana, S. Savino

### 3 VEN

S. Francesco Saverio

### 4 SAB

 RU, ORGANICO, CARTA, VETRO

S. Barbara

### 5 DOM

Il d'Avvento

### 6 LUN

S. Nicola vescovo

### 7 MAR

S. Ambrogio vescovo

### 17 VEN

S. Lazzaro

### 18 SAB

RU, ORGANICO, CARTA

S. Graziano vescovo

### 19 DOM

○ IV d'Avvento

### 20 LUN

S. Liberato martire

### 21 MAR

S. Pietro Canisio

### 22 MER

ORGANICO, PLASTICA\*

S. Francesca Cabrini

### 23 GIO

S. Vittoria



ECOALBERGHI

BED&BREAKFAST  
IL GLICINE

Via Canova 18, Nichelino



ECORISTORANTI

RISTORANTE LA PIOLA  
Via Monte Grappa 6,  
Virle Piemonte

RISTORANTE LA SIESTA  
Via Vallongo 27,  
Villastellone

RISTORANTE LIEVITO  
MADRE PURO LATTE  
Via Garibaldi 4,  
Moncalieri

**8 MER**

Immacolata Concezione

ORGANICO

**9 GIO**

S. Siro

**10 VEN**

N. S. di Loreto

**11 SAB**

● S. Damaso Papa

RU, ORGANICO,  
PLASTICA, VERDE**12 DOM**

III d'Avvento

**13 LUN**

S. Lucia

**14 MAR**

S. Giov. della Croce

**15 MER**

S. Valeriano

ORGANICO

**16 GIO**

S. Albina

**24 VEN**

S. Delfino

**25 SAB**

Natale del Signore

**26 DOM**

S. Stefano

**27 LUN**

● S. Giovanni apostolo

RU\*, ORGANICO\*

**28 MAR**

SS. Innocenti martiri

**29 MER**

S. Tommaso B.

ORGANICO, CARTA\*

**30 GIO**

S. Eugenio V., S. Ruggero

VETRO\*

**31 VEN**

S. Silvestro papa

**ECOACQUISTI**NEGOZI ADERENTI AL  
PROTOCOLLO ECOACQUISTI**PASTIFICIO DELL'ARCO**Via Bocca 36,  
Rivalta di Torino

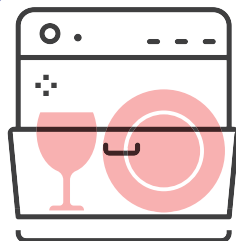
Scarica

**WIKIWASTE**GET IT ON  
Google playAvailable on the  
App StoreL'app che ti permetterà di  
fare la raccolta differenziata in  
modo facile e divertente**NOTE**

LAV = raccolta + lavaggio

RU = rifiuti indifferenziati  
(cassonetto grigio)\* = turno di raccolta  
spostato causa festività

# GENNAIO 2022



## Uso di risorse

- Come risparmiare risorse ed energia in casa:
- Avvia lavastoviglie e lavatrice **a pieno carico**
  - **Pulisci** filtri, guarnizioni e vaschette del detersivo
  - **Scegli cicli di lavaggio economici** e a basse temperature.



### 1 SAB

Maria SS. Madre di Dio

### 2 DOM

● S. Basilio vescovo

### 3 LUN

S. Genoveffa

RU\*, ORGANICO\*

### 4 MAR

S. Ermete

### 5 MER

S. Amelia

ORGANICO

### 6 GIO

Epifania del Signore

### 7 VEN

S. Luciano, S. Raimondo

### 17 LUN

S. Antonio abate

### 18 MAR

○ S. Liberata

### 19 MER

S. Mario martire

ORGANICO

### 20 GIO

S. Sebastiano

### 21 VEN

S. Agnese

### 22 SAB

S. Vincenzo martire

RU, ORGANICO,  
PLASTICA

### 23 DOM

S. Emerenziana



## ECORISTORANTI

**RISTORANTE PADUS**  
Regione Ponte Po 18,  
Carignano

**RISTORANTE STAZIONE**  
Piazza Paracleto 2,  
Piobesi Torinese

**TOSA RESTAURANT  
HOUSE**  
Strada Genova 200,  
Moncalieri

**8 SAB**

SS. Massimo e Severino

RU, ORGANICO,  
PLASTICA, VERDE**9 DOM**

● S. Giuliano martire

**10 LUN**

S. Aldo eremita

**11 MAR**

S. Iginio Papa

**12 MER**

S. Modesto mar.

ORGANICO

**13 GIO**

S. Ilario

**14 VEN**

S. Felice, S. Bianca

**15 SAB**

S. Mauro abate

RU, ORGANICO, CARTA

**16 DOM**

S. Marcello papa

**24 LUN**

S. Francesco di Sales

**25 MAR**

● Conversione di S. Paolo ap.

**26 MER**

SS. Timoteo e Tito, S. Paola

ORGANICO

**27 GIO**

S. Angela Merici

**28 VEN**

S. Tommaso d'Aquino

**29 SAB**

S. Costanzo, S. Cesario

RU, ORGANICO, CARTA,  
VETRO**30 DOM**

S. Martina, S. Savina

**31 LUN**

S. Giovanni Bosco

**ECOACQUISTI**NEGOZI ADERENTI AL  
PROTOCOLLO ECOACQUISTI**PICCOLO MARKET B.M.**Via Marconi 17,  
Beinasco**SUPERMERCATO CRAI**Via dei Glicini 1,  
Bruino

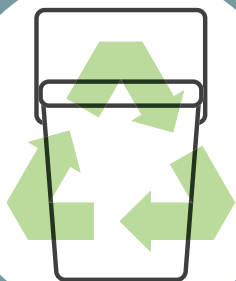
Scarica

**WIKIWASTE**GET IT ON  
Google playAvailable on the  
App StoreL'app che ti permetterà di  
fare la raccolta differenziata in  
modo facile e divertente**NOTE**

LAV = raccolta + lavaggio

RU = rifiuti indifferenziati  
(cassonetto grigio)\* = turno di raccolta  
spostato causa festività

FEBBRAIO  
2022



## Raccolta differenziata e riciclo

- **Separa** attentamente i rifiuti e gettali negli appositi contenitori
- **Porta all'Ecocentro** i materiali che non possono essere conferiti nella raccolta domestica.



ECOALBERGHI

HOTEL PARISI  
Via Galvani 19, Nichelino



ECORISTORANTI

TRATTORIA AL 44  
Strada Carignano 44 bis,  
Moncalieri

TRATTORIA  
PERLA CAFFÈ  
Via Torino 13,  
Candiolo

**1 MAR**

S. Verdiana

**2 MER**

Pres. del Signore

ORGANICO

**3 GIO**

S. Biagio

**4 VEN**

S. Gilberto

**5 SAB**

S. Agata

RU, ORGANICO,  
PLASTICA, VERDE

**6 DOM**

S. Paolo Miki

**7 LUN**

S. Teodoro martire

**17 GIO**

S. Donato martire

**18 VEN**

S. Simone vescovo

**19 SAB**

S. Mansueto

RU, ORGANICO,  
PLASTICA, VERDE

**20 DOM**

S. Silvano

**21 LUN**

S. Eleonora

**22 MAR**

S. Margherita

**23 MER**

S. Renzo

ORGANICO

**8 MAR**

S. Girolamo Emiliani

**9 MER**

S. Apollonia

ORGANICO

**10 GIO**

S. Scolastica

**11 VEN**

B. V. di Lourdes

**12 SAB**

S. Eulalia

RU, ORGANICO, CARTA

**13 DOM**

☾ S. Maura

**14 LUN**

S. Valentino martire

**15 MAR**

S. Faustino

**16 MER**

S. Giuliana vergine

ORGANICO

**24 GIO**

S. Mattia

**25 VEN**

S. Cesario, S. Vittorino

**26 SAB**

S. Romeo

RU, ORGANICO, CARTA,  
VETRO

**27 DOM**

S. Leandro

**28 LUN**

☾ S. Romano abate

TAGLIANDO PER  
LA FORNITURA  
ANNUALE DI  
SACCHI PER LA  
RACCOLTA DEGLI  
IMBALLAGGI IN  
PLASTICA

(da presentare  
obbligatoriamente integro  
ritagliando lungo i lati  
tratteggiati)

MODALITÀ DI RITIRO:

- presso il Comune di La  
Loggia - Fronte Sala  
Consiglio.

ORARI DI RITIRO:

- martedì ore 9.00 -12.00

**Il ritiro potrà avvenire  
dal 01/03/2021  
al 16/04/2021.**



Tagliando per  
il ritiro della  
**fornitura\***  
di sacchi

\* = 1 rotolo da 30 sacchi

I TAGLIANDI SONO VALIDI DAL  
01/03/2021 AL 28/02/2022

QUESTO CALENDARIO  
SI RIFERISCE  
ALL'IMMOBILE SITO IN

ZONA 6 - 034.LAL.06



Grafica ideata da **cns** e **achab group** IDEE E PROGETTI PER LA SOSTENIBILITÀ  
consorzio nazionale servizi

In collaborazione con:



INFORMAZIONI

011.96.98.800

[www.covar14.it](http://www.covar14.it) • [www.pegaso03.it](http://www.pegaso03.it)



Scarica  
**WIKIWASTE**

L'applicazione che ti permetterà di fare la raccolta differenziata in modo facile, divertente e non solo!

Potrai:

- sapere **quando, come e dove** conferire in modo corretto i tuoi rifiuti;
- ricevere **news e aggiornamenti** in tempo reale;
- **segnalare conferimenti errati e discariche abusive**: con pochi "tap" potrai scattare una foto e inviarla (aggiungendo una descrizione facoltativa) a chi potrà occuparsi della rimozione.

