

Comune di La Loggia  
Città Metropolitana di Torino

Proponenti :  
IMPREDIL SAS di Giuliano B. & C. C.F. 06386950015  
G.D. 38 SOCIETA' SEMPLICE C.F. 94051270018  
BECHIS Giorgio C.F. BCHGRG66H13B777X  
BECHIS Andrea C.F. BCHNDR75A1913777N  
BECHIS Guido C.F. BCHGDU38R20L219M  
MONGANO Domenica C.F. MNGDNC38D48G303G

Ubicazioni : Via Bistolfi 61, angolo Via Po  
La Loggia (TO)

PIANO DI RECUPERO  
per intervento di ristrutturazione sul patrimonio edilizio esistente ai sensi  
dell'art. 41 bis della legge 56 del 5 dicembre 1977

LEGGE 56 del 05 dicembre 1977 art. 41 bis

Oggetto: Estratti urbanistici, fotoinserimenti, conteggi verifiche urbanistiche,  
planimetria generale di progetto

**ENGINEERING srl**  
Via Filatoio n. 51, 10072 - Caselle Torinese (TO)  
Tel +39 011 991.27.53 +39 011 996.24.42 Fax +39 011 991.33.91  
Partita IVA: 10957700012 - E-Mail: info@engineering.it PEC: mauro@pec.it

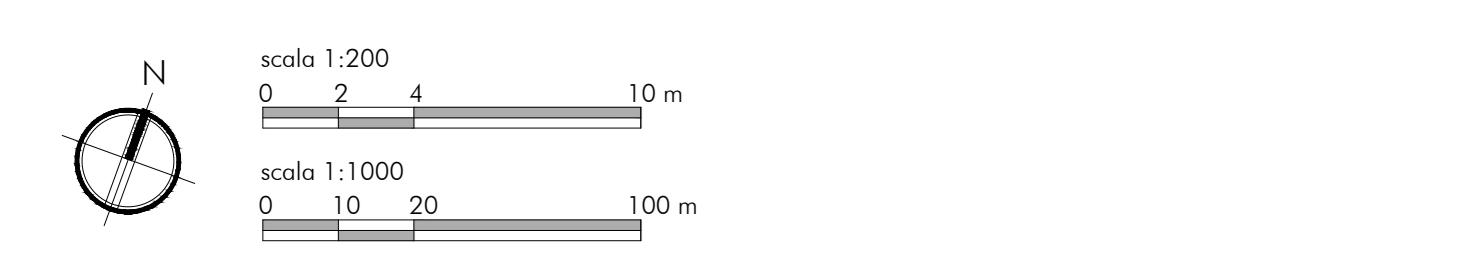
Operatori: arch. Davide Viano, arch. Alice Tordin, I.D. Irene Teisa

Progettato:  
ing. arch. Mauro Esposito in qualità  
di Direttore Tecnico di ME Engineering srl

Proponenti:

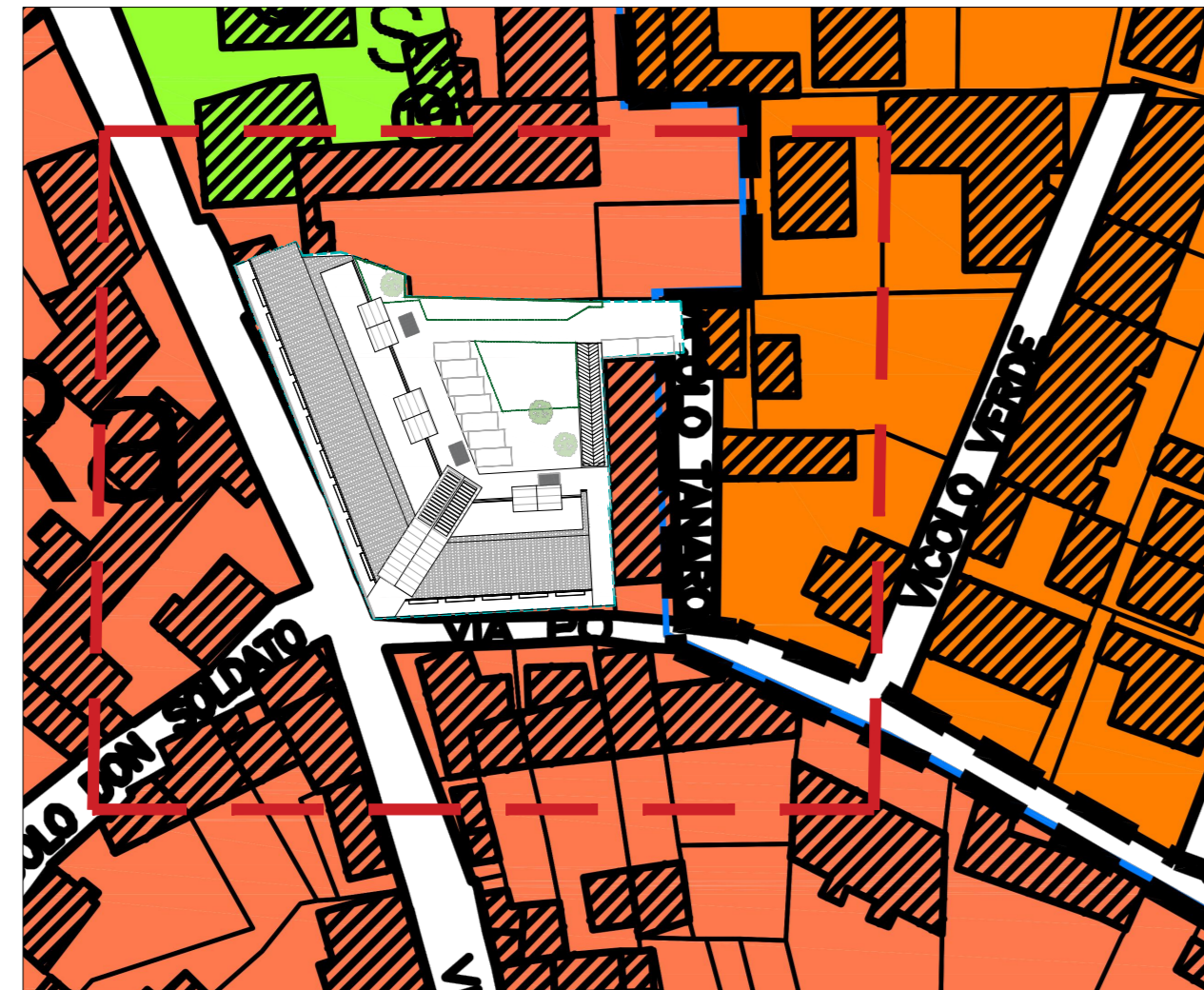
ORDINE DEGLI INGEGNERI  
DELLA PROVINCIA DI CANTONARO  
Elenco Speciale degli Iscritti  
Mauro Esposito  
n. Iscrizione 3502

Questo disegno è di proprietà riservata, pertanto ne è vietata la riproduzione anche parziale, nonché la presentazione a terzi senza autorizzazione dello Studio.

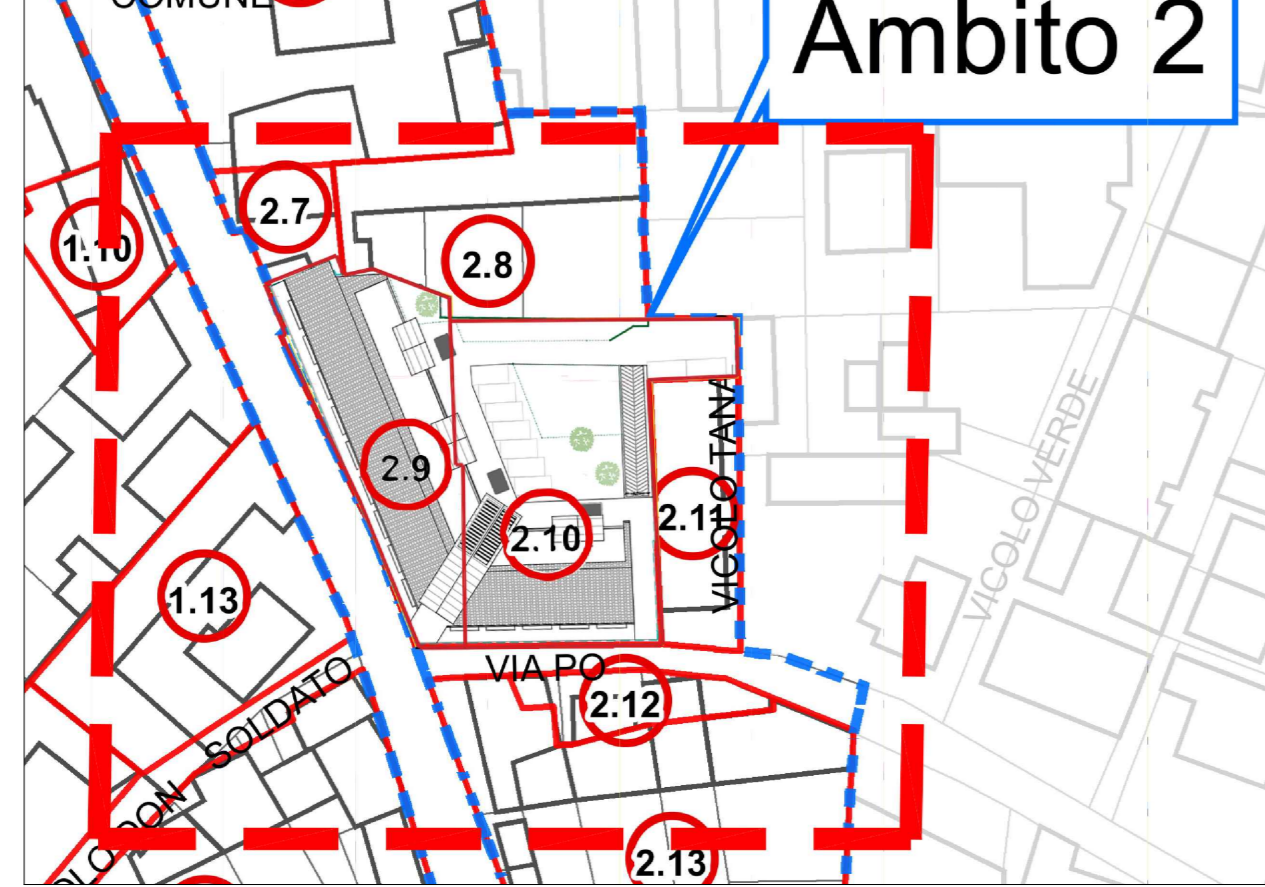


- LEGENDA**
- Area di intervento
  - Polilinea verifica superficie coperta
  - Polilinea delimitazione area libera
  - Polilinea delimitazione verde su terrapieno
  - P Parcheggi Privati Fuori Terra

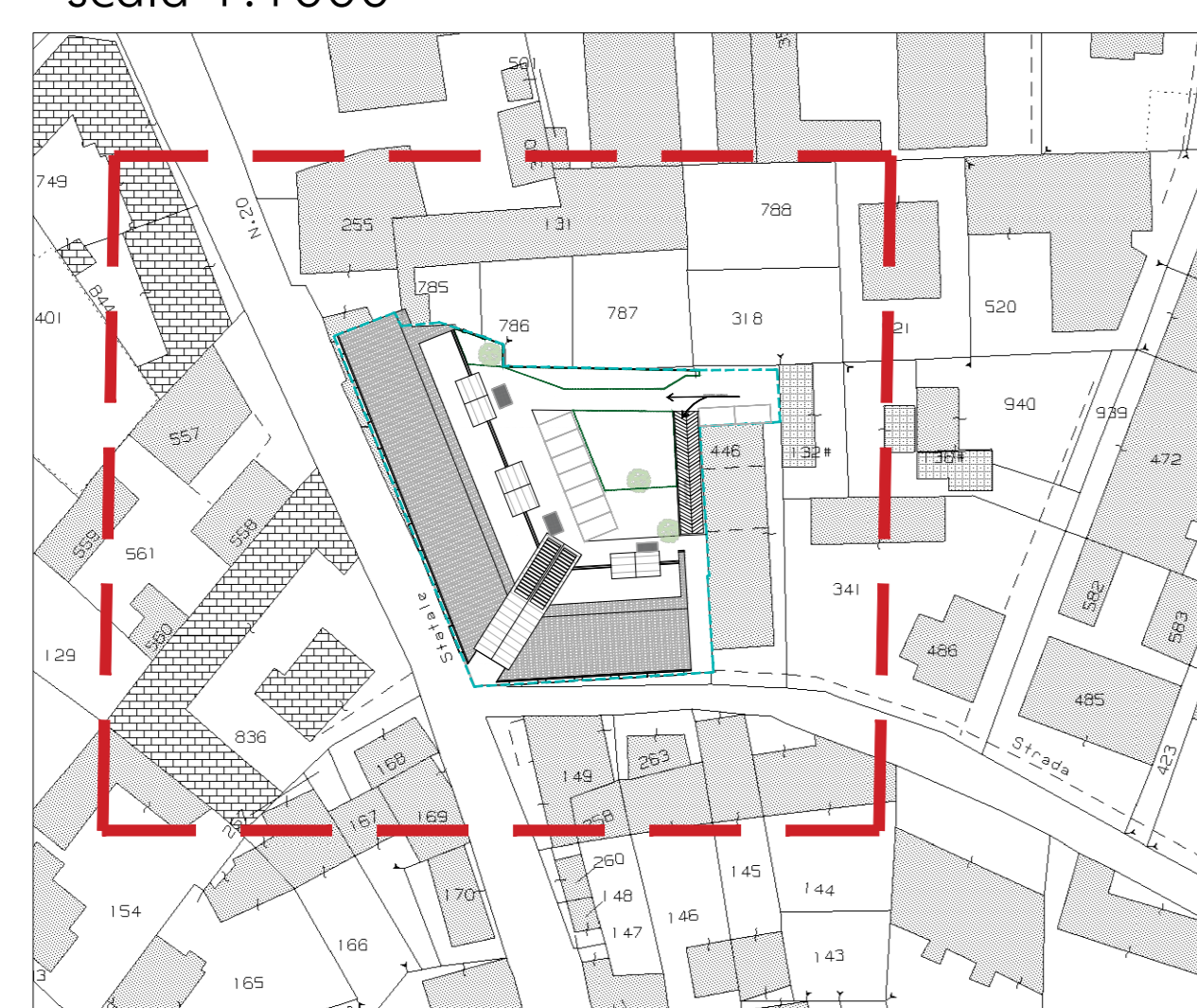
Estratto variante generale al P.R.G. vigente - scala 1:1000



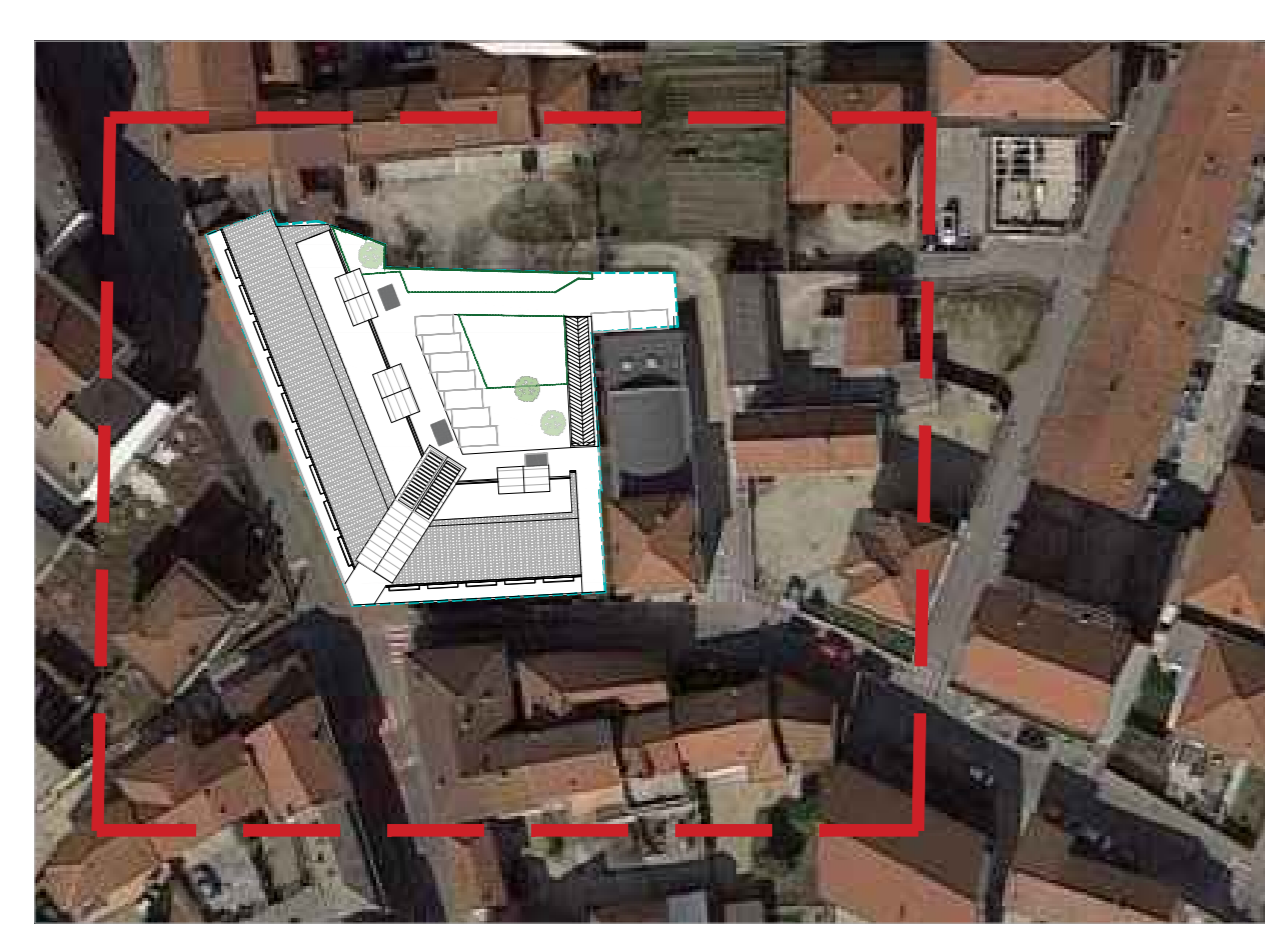
Estratto di P.R.G.C. subambiti - scala 1:1000



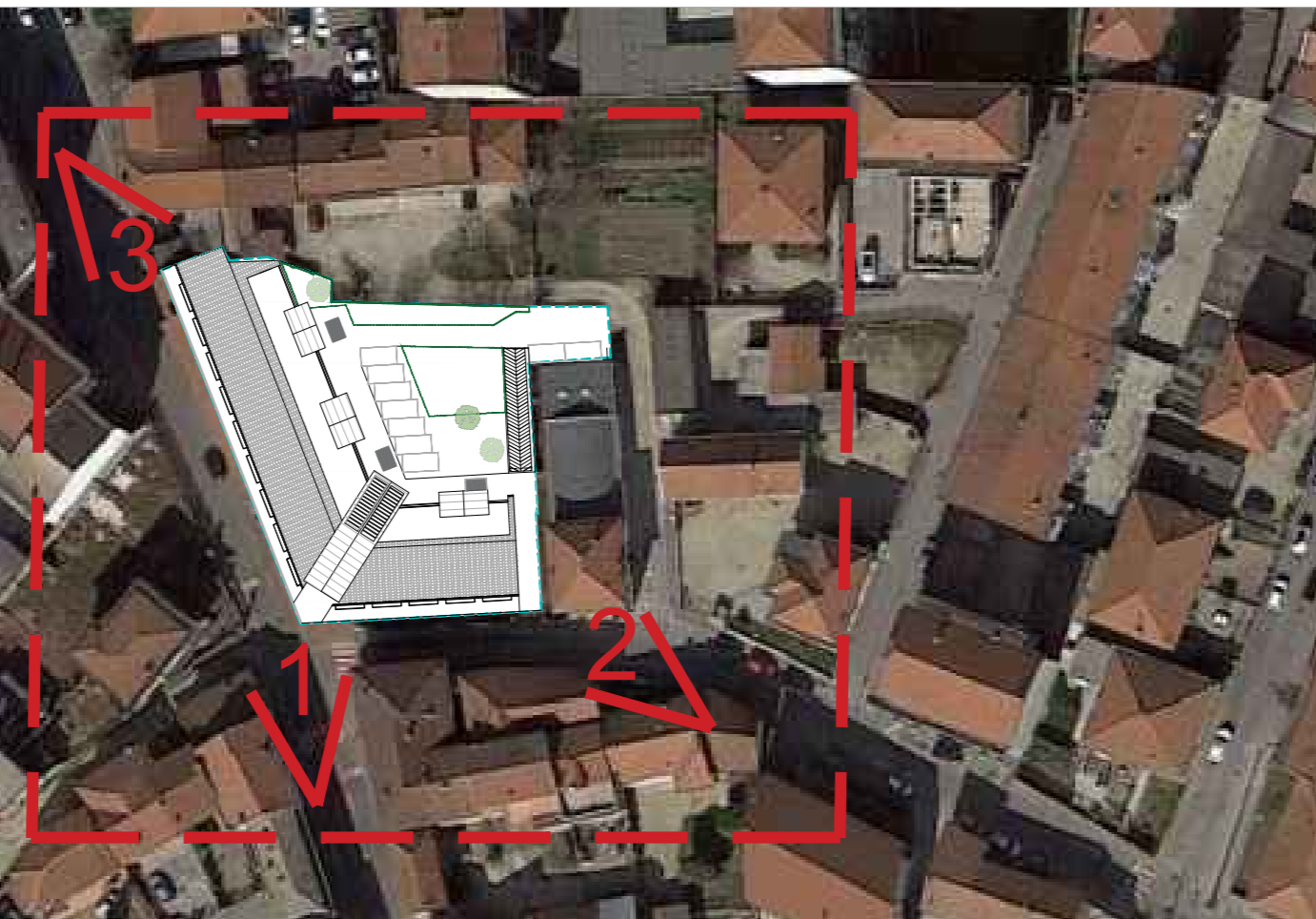
Estratto catastale, foglio 3 particella 280 - scala 1:1000



Estratto ortofoto - scala 1:1000



Fotoinserimenti Progetto



1- Via Bistolfi



2- Via Po angolo Via Tanaro



3- Via Bistolfi



TABELLA GENERALE

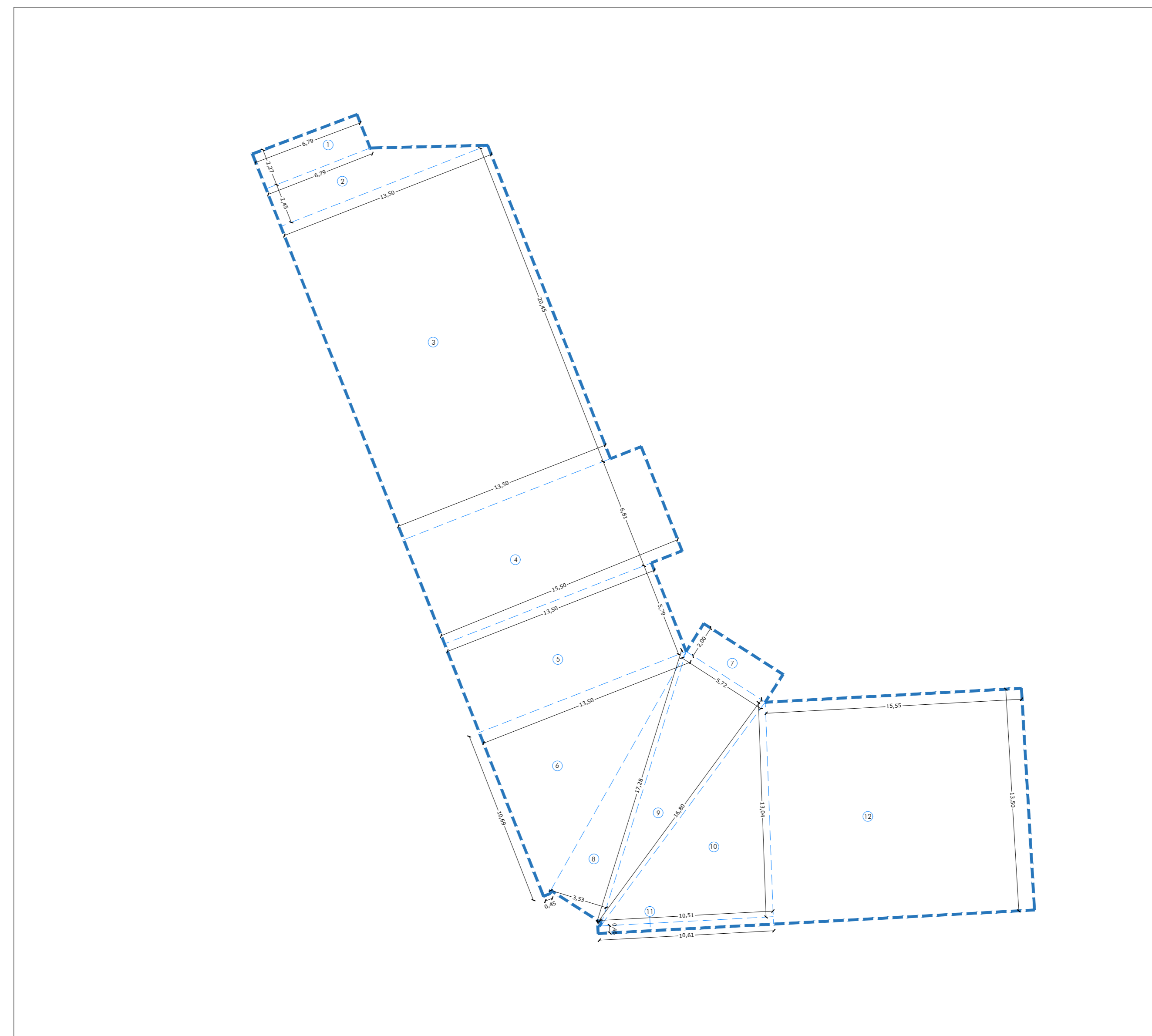
CAPACITA' INSEDIATIVA RESIDENZIALE TEORICA						
NUMERO AMBITI	CELLA	QUANTITA'	QUANTITA' AMBITO	VERIFICA	NOTE	
STANDARD PUBBLICI REGOLAMENTARI E DI PROGETTO						
STANDARD PUBBLICI	Standard Sanitario (abitanti/ha)	50	108,83	2176,6	100	Standard Sanitario
	Standard Sanitario (abitanti/ha)	50	5,83	291,5	100	Standard Sanitario
	Standard Sanitario (abitanti/ha)	50	108,83	2176,6	100	Standard Sanitario
DATI PLANOVOLUMETRICI REGOLAMENTARI E DI PROGETTO						
S.P. SF	Superficie Fondiaria	S.F.	2.832,74	100		Superficie Fondiaria
	Superficie Coperta	S.C.	1.928,87	68,14	100	Superficie Coperta
INDICE FONDIARIO	Indice Fondiario	I.F.	0,681	100		Indice Fondiario
	S.L.P. residuo	S.L.P.	1.883,87	66,53	100	S.L.P. residuo
S.L.P.	S.L.P. coperta	S.L.P.	1.928,87	68,14	100	S.L.P. coperta
	S.L.P. residuo	S.L.P.	1.883,87	66,53	100	S.L.P. residuo
	S.L.P. verde	S.L.P.	195,66	6,91	100	S.L.P. verde
	S.L.P. totale	S.L.P.	2.079,53	73,05	100	S.L.P. totale

\* La S.L.P. residuo, riportata negli elaborati grafici allegati, potrà essere utilizzata in attuazione senza che ciò comporti variante al presente Piano di Recupero.

PLANIMETRIA DI PROGETTO - scala 1:200



VERIFICA SUPERFICIE COPERTA - scala 1:200



VERIFICA SUPERFICIE COPERTA (mq)		
Riferimento	Dimensioni planimetriche	Superficie (mq)
1	6,29 * 2,27 =	14,47
2	13,5 * 6,79(2,45/2) =	24,84
3	20,45 * 13,5 =	276,08
4	6,81 * 15,9 =	108,17
5	13,5 * 5,79 =	78,17
6	13,5 + 0,45(10,69/2) =	74,58
7	2 * 5,72 =	11,44
8	17,28 * 3,53(2) =	30,50
9	16,8 * 5,72(2) =	48,00
10	13,04 * 10,51(2) =	68,53
11	10,61 * 0,46 =	4,88
12	11,55 * 13,9 =	209,93
<b>TOTALE</b>		<b>947,97</b>

SUP. FONDIARIA (mq)		2053,74
SUP. COPERTA < 50%	(2053,74*50%) =	1026,87
<b>947,97 &lt; 1026,87</b>		<b>VERIFICATO</b>

Ai sensi dell'art. 26/ 4 Nda

AREA LIBERA (mq)		
Riferimento	Dimensioni planimetriche	Superficie (mq)
1	7,69 * 3,88(2) =	14,92
2	5,78 * 2,8(2) =	8,09
3	27,73 * 4,65(2) =	64,47
4	29,78 * 3,29(2) =	48,99
5	29,78 * 9,79(2) =	145,77
6	26,8 * 18,19(2) =	243,73
7	32,15 * 7,85(2) =	126,19
8	17,03 * 4,57(2) =	38,91
9	8,52 * 4,04(2) =	17,21
10	26,8 * 13,41(2) =	179,69
11	3,91 * 1,86(2) =	3,64
12	3,91 * 1,89(2) =	3,69
13	13,82 * 3,11(2) =	21,42
14	13,82 * 2,91(2) =	20,11
<b>Area libera (mq)</b>		<b>936,85</b>
<b>TOTALE</b>		<b>936,85</b>

AREA VERDE SU TERRAPIENO (mq)

Riferimento	Dimensioni planimetriche	Superficie (mq)
15	2,48 * 1,06(2) =	1,34
16	4,59 * 0,72(2) =	1,65
17	2,47 * 0,06 =	0,15
18	4,59 * 2,57(2) =	5,90
19	2,59 * 0,18 =	0,47
20	5,58 * 2,27(2) =	6,33
21	2,95 * 3,59(2) =	5,30
22	10,8 * 1,25(2) =	6,75
23	2,95 * 3,59(2) =	5,30
24	2,66 * 3,04(2) =	4,04
25	2,88 * 3 =	8,64
26	10,91 + 10,98(2,77/2) =	30,32
27	1,95 * 0,82 =	1,60
28	3,8 * 9,66(2) =	18,35
29	10,21 * 9,09 =	92,81
30	0,57 * 10,62(2) =	3,03
31	0,41 * 8,97(2) =	1,84
<b>Area verde su terrapieno (mq)</b>		<b>195,66</b>
<b>TOTALE</b>		<b>195,66</b>

Prescrizione particolare per pavimentazione di aree libere o transiti privati e marciapiedi (comma 1 dell'articolo 26/4 delle N.d.A. del Comune della Loggia)

Area verde su terrapieno > o = 20% dell'area		
Area libera di progetto	936,85	mq
Area libera di progetto 20%	187,37	mq
Area verde su terrapieno o	195,66	mq

Ai sensi dell'art. 26/ 4 - i "pavimentazioni di aree libere o transiti privati e marciapiedi" - 2

VERIFICA SUPERFICIE VERDE SU TERRAPIENO - scala 1:200

