

REGIONE PIEMONTE

# COMUNE DI LA LOGGIA

Città Metropolitana di Torino

## LAVORI DI SISTEMAZIONE E REALIZZAZIONE LOTTO DI COMPLETAMENTO CAMPO F CIMITERO COMUNALE SECONDO LOTTO DI INTERVENTO PROGETTO DEFINITIVO ESECUTIVO

CUP: D98C18000100004

CIG: ZAF2655E2D

Tavola  
**3.3**

**PADIGLIONE "E"**  
Pianta Fondazioni, Pianta Copertura, Sezione A-A,  
Particolare "A", Particolare armatura platea di fondazione,  
Schema armature pilastri

progettista:

**Ing. PEDRINOLA Fabio**  
C.F.: PDR FBA 62R17 L219W

proprietà:

**Comune di LA LOGGIA**  
Via Bistolfi n. 47, 10040 - La Loggia (TO)

scala:  
1:20 - 1:25 - 1:50

data:  
Luglio 2021

ref.:  
PSG12020\COMUNE LA LOGGIA - completamento cimitero - 0120\02  
PROGETTO ESECUTIVO

**STUDIO  
PIESSEGI**  
INGEGNERI ED ARCHITETTI ASSOCIATI  
sito web: www.studiopiessegi.it

Sede legale ed operativa:  
P.za G. Marconi n. 47  
10048 - VINOVO (TO)  
Tel / Fax 011.96.23.775  
e-mail: info@studiopiessegi.it  
P.IVA: 08876240014

Sede operativa c/o studio EULA:  
Via Martiri della Libertà n. 6  
12089 - Villanova Mondovì (CN)  
tel. 0174.698.402  
e-mail: info@studioeula.it

Riservato all'ufficio

### CARICHI SOLLECITANTI:

	Solaio Copertura
PESO PROPRIO MEDIO:	daN/m <sup>2</sup> 375
SOVRACCARICO FISSO:	daN/m <sup>2</sup> 50
SOVRACC. ACCIDENTALE:	daN/m <sup>2</sup> 50
SOVRACC. NEVE:	daN/m <sup>2</sup> 125
TOTALE	daN/m <sup>2</sup> 600

PRESSIONE MASSIMA SU TERRENO:  $\sigma_t \leq 0.4 \text{ daN/cm}^2$

MATERIALI	C.L.S.	CLASSE DI RESISTENZA	CLASSE DI ESPOSIZIONE	MAX RAPPORTO A/C	CLASSE DI CONSISTENZA	MAX DIMENSIONE AGGRGATO
		<b>C25/30</b> [Rok 30]	<b>XC2</b>	0.60	S3	32 mm
ACCIAIO PER ARMATURA	ACCIAIO TIPO	RESISTENZA A TRAZIONE CARATTERISTICA		RESISTENZA A SNERVAMENTO CARATTERISTICA		
		<b>B 450C</b>	$f_{tk} = 540 \text{ N/mm}^2$	$f_{yk} = 450 \text{ N/mm}^2$		

NON È PREVISTA L'AGGIUNTA DI ACQUA IN CANTIERE, PER AVERE UNA MAGGIORE LAVORABILITÀ ORDINARE CLS CON CLASSE DI CONSISTENZA S4. OGNI MODIFICA IN CORSO D'OPERA DOVRÀ ESSERE PORTATA A CONOSCENZA E SOTTOPOSTA ALLA PREVENTIVA APPROVAZIONE DELLA D.L. L'IMPRESA È TENUTA AD AVVERTIRE LA D.L. ALMENO 24 ORE PRIMA DELL'ESECUZIONE DEI SINGOLI GETTI.

**VERIFICARE LE MISURE SUL POSTO e LA CORRETTA QUOTA DI IMPOSTA DELLE FONDAZIONI CON LA D.L.**

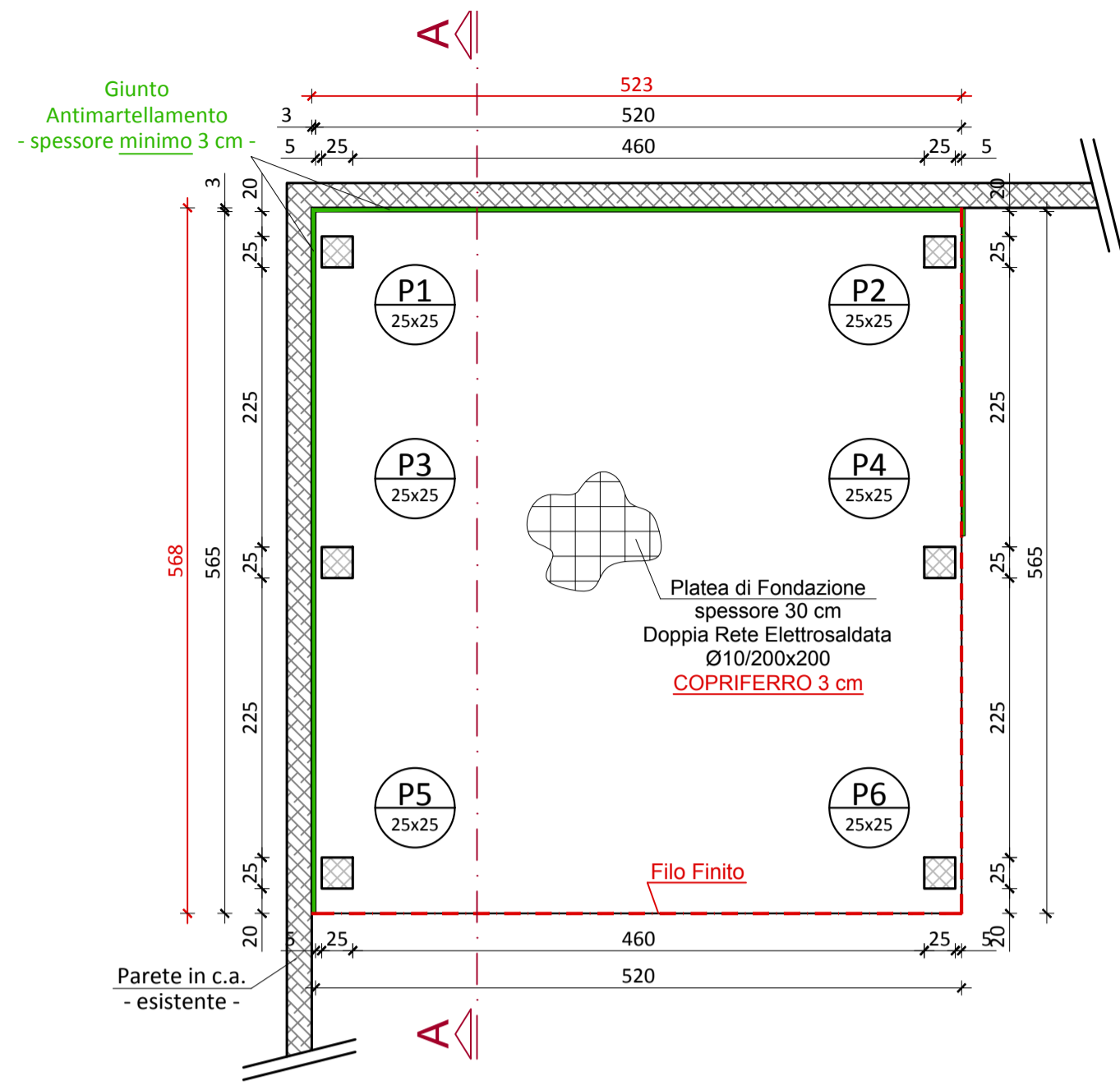
### COPRIFERRO MINIMO

- Fondazione 5 cm
- Pilastri in c.a. 3 cm
- Solaio in c.a. 3 cm

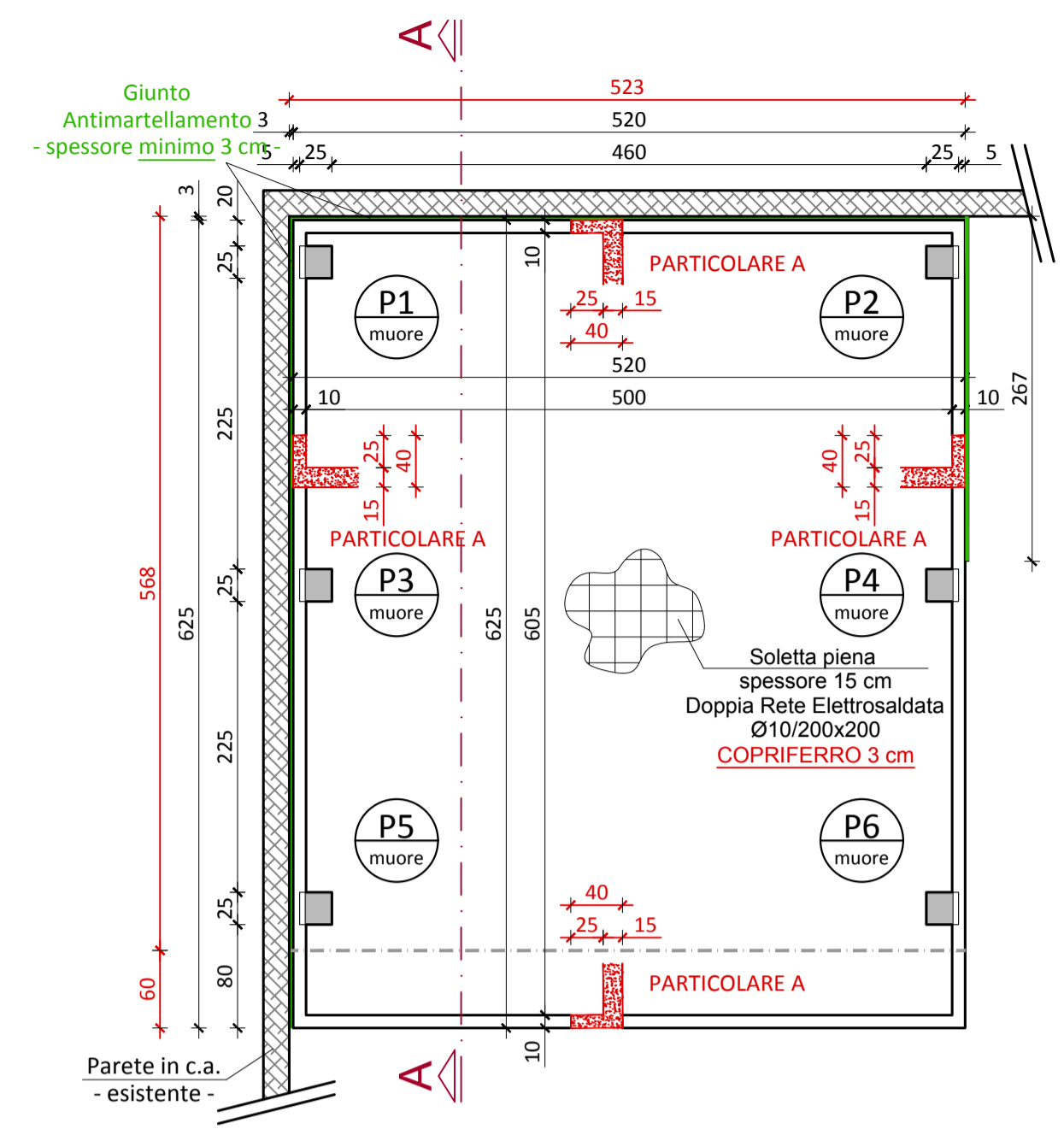
--- FILO FINITO

Parpete in c.a. - Esistente -

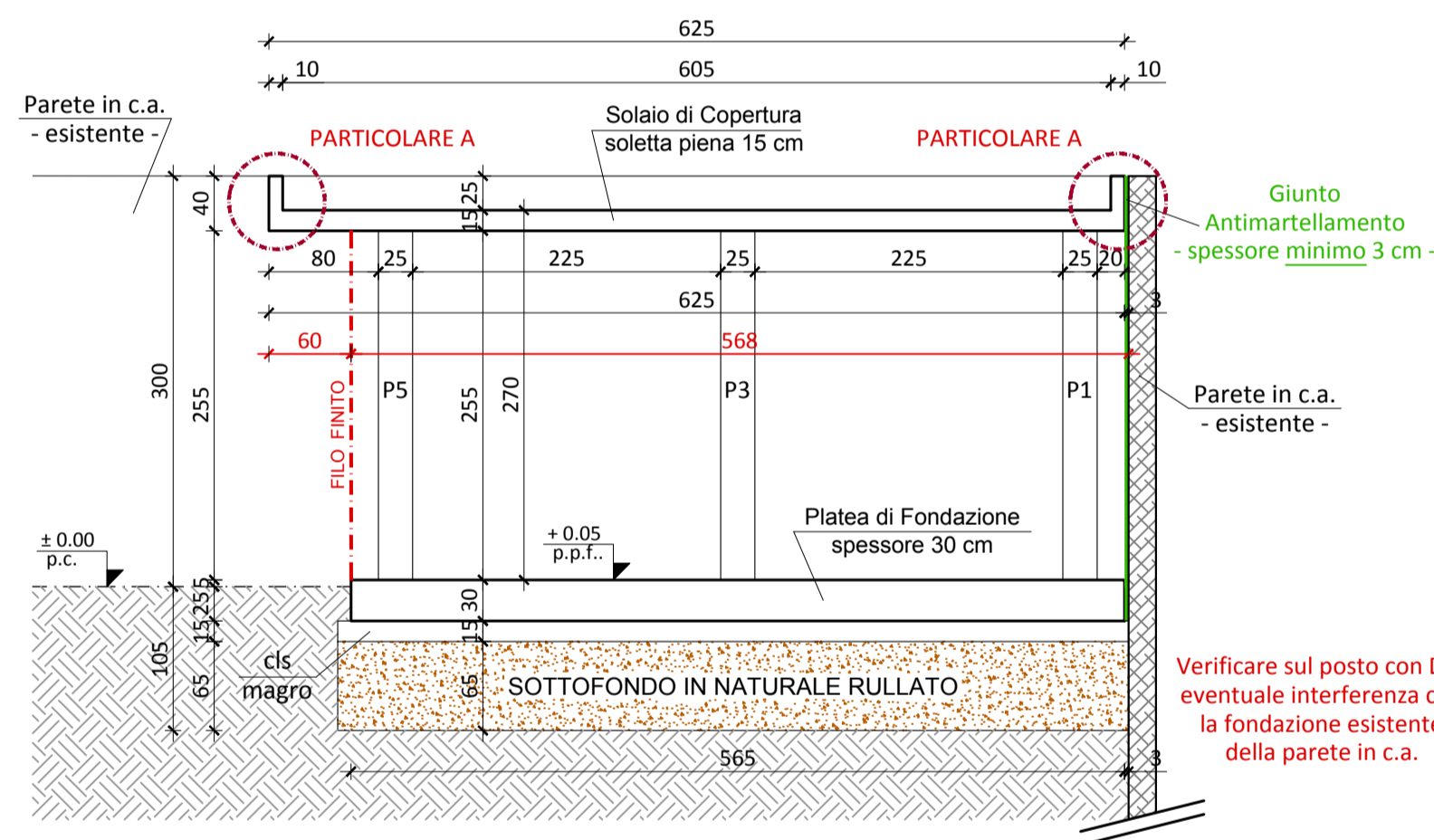
GIUNTO ANTIMARTELLAMENTO - Spessore 5 cm -



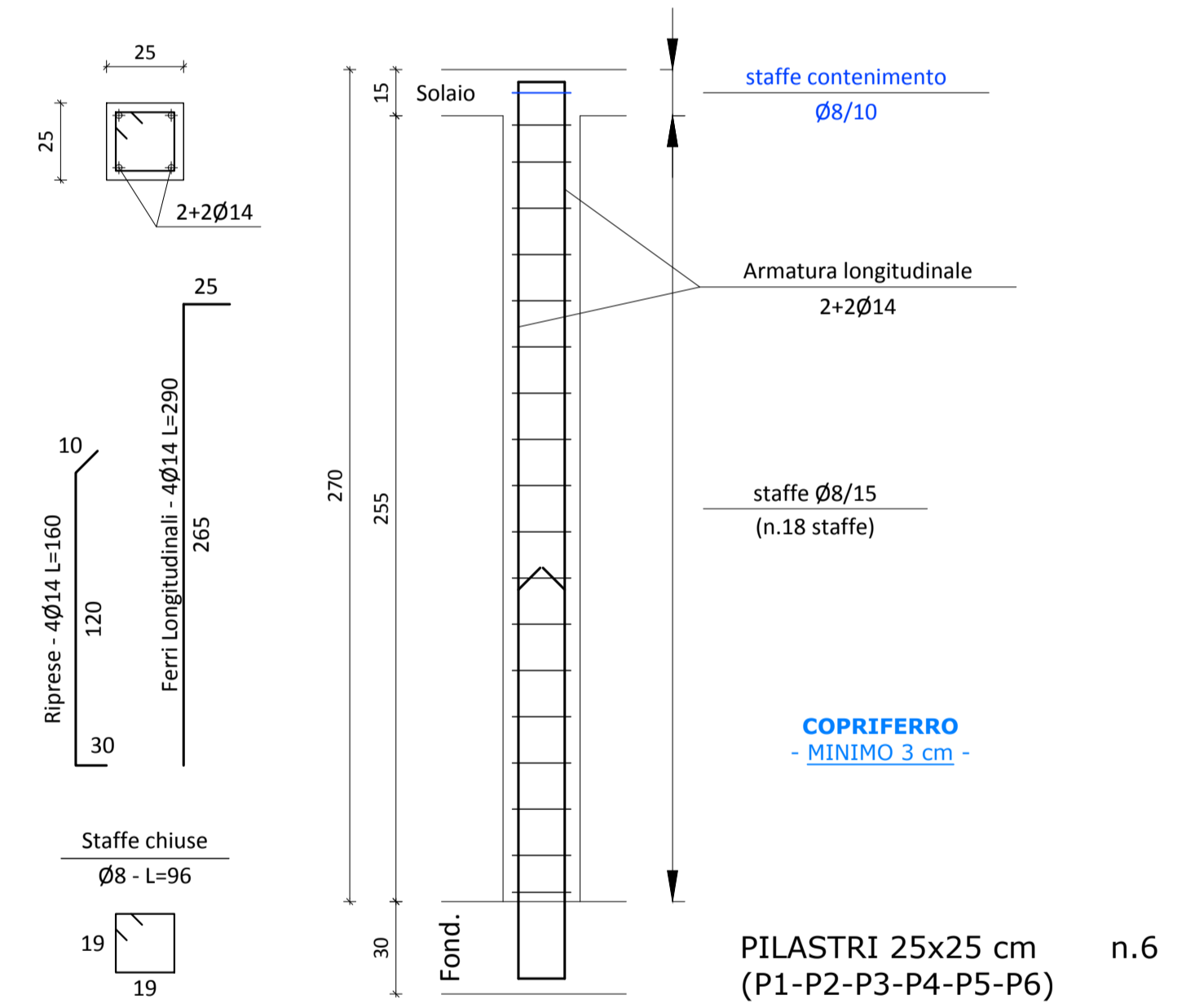
**Pianta Fondazioni**  
Scala 1:50



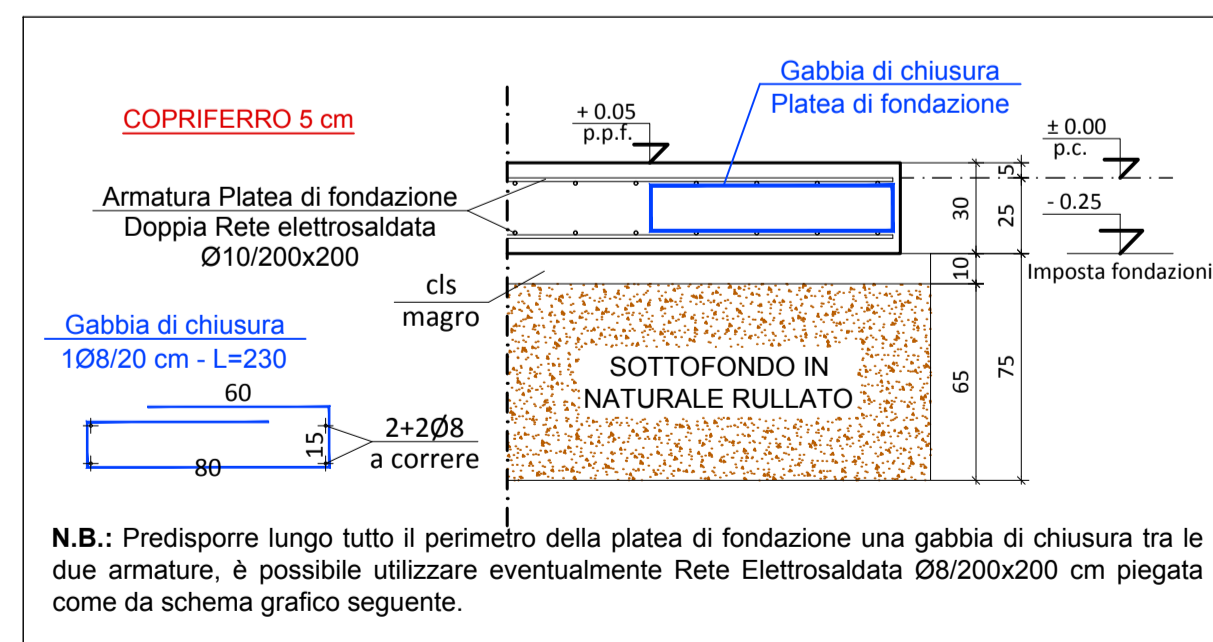
**Pianta Copertura**  
Scala 1:50



**Sezione A-A**  
Scala 1:50



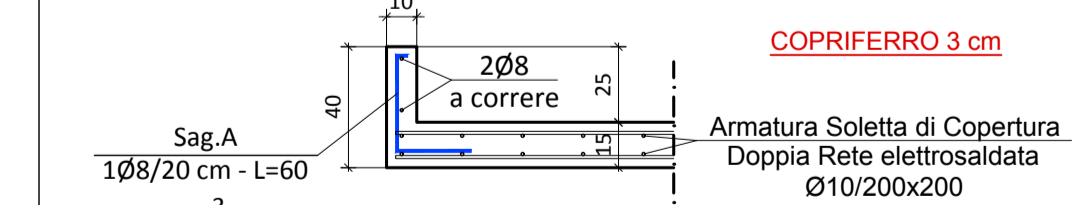
**Pilastri**  
Scala 1:20



**N.B.:** LE RETI ELETTROSALDATE DOVRANNO AVERE UNA SOVRAPPOSIZIONE MINIMA DI ALMENO 2 MAGLIE.

**Particolare armatura platea di fondazione**  
Scala 1:25

### Particolare A: Cordolo di chiusura solaio di copertura



**N.B.:** Predisporre lungo tutto il perimetro del solaio di copertura il relativo cordolo di chiusura. In alternativa è possibile prolungare e sagomare come da schema la rete elettrosaldata Inferiore.

**N.B.:** I FERRI A CORRERE DOVRANNO AVERE UNA SOVRAPPOSIZIONE MINIMA DI ALMENO 40Ø.

**Particolare A**  
Scala 1:25