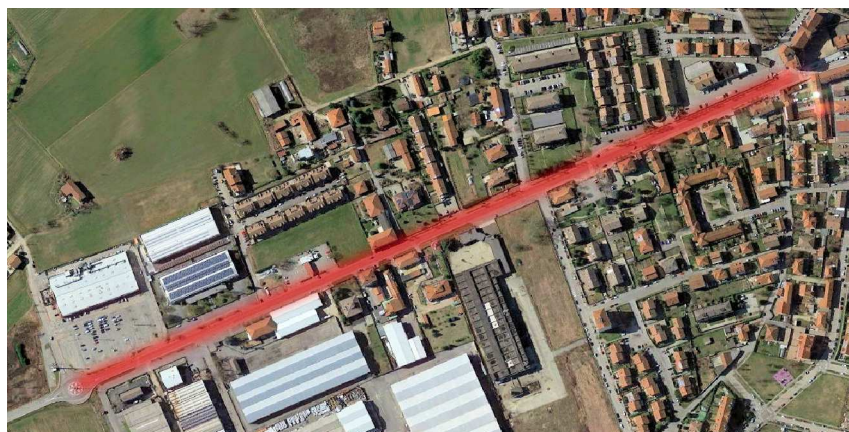


REGIONE PIEMONTE

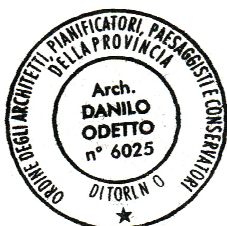


COMUNE DI LA LOGGIA
Città Metropolitana di Torino

**4°-5° PROGRAMMA DI ATTUAZIONE
DEL PIANO NAZIONALE DELLA SICUREZZA STRADALE
"LA LOGGIA SI RALLENTA"**



PROGETTO ESECUTIVO
Aprile 2021



Elab. 09.1

**Piano di sicurezza e coordinamento
Elenco Prezzi
Oneri Sicurezza**

Progettista

Arch. Danilo Odetto
Corso Siracusa 128 - 10137 TORINO
arch.odetto@libero.it

RUP

Arch. Daniela Fabbri

Num.Ord. TARIFFA	DESCRIZIONE DELL'ARTICOLO	unità di misura	PREZZO UNITARIO
Nr. 1 28.A05.D05.015	<p style="text-align: center;">Oneri per la sicurezza (SpCap 1)</p> <p>NUCLEO ABITATIVO per servizi di cantiere. Prefabbricato monoblocco ad uso ufficio, spogliatoio e servizi di cantiere. Caratteristiche: Struttura di acciaio, parete perimetrale realizzata con pannello sandwich, dello spessore minimo di 40 mm, composto da lamiera preverniciata esterna ed interna e coibentazione di poliuretano espanso autoestinguente, divisioni interne realizzate come le perimetrali, pareti pavimento realizzato con pannelli in agglomerato di legno truciolare idrofugo di spessore mm 19, piano di calpestio in piastrelle di PVC, classe 1 di reazione al fuoco, copertura realizzata con lamiera zincata con calatoi a scomparsa nei quattro angoli, serramenti in alluminio preverniciato, vetri semidoppi, porta d'ingresso completa di maniglie e/o maniglione antipanico, impianto elettrico a norma di legge da certificare. Sono compresi: l'uso per la durata delle fasi di lavoro che lo richiedono al fine di garantire la sicurezza e l'igiene dei lavoratori; il montaggio e lo smontaggio anche quando, per motivi legati alla sicurezza dei lavoratori, queste azioni vengono ripetute più volte durante il corso dei lavori a seguito della evoluzione dei medesimi; il documento che indica le istruzioni per l'uso e la manutenzione; i controlli periodici e il registro di manutenzione programmata; il trasporto presso il cantiere; la preparazione della base di appoggio; i collegamenti necessari (elettricità, impianto di terra acqua, gas, ecc) quando previsti; l'uso dell'autogrù per la movimentazione e la collocazione nell'area predefinita e per l'allontanamento a fine opera. Arredamento minimo: armadi, tavoli e sedie Dimensioni esterne massime m 2,40 x 5,00 x 2,50 circa (modello base) - Costo primo mese o frazione di mese euro (trecentotrentadue/12)</p>	cad	332,12
Nr. 2 28.A05.D05.020	<p>NUCLEO ABITATIVO per servizi di cantiere. Prefabbricato monoblocco ad uso ufficio, spogliatoio e servizi di cantiere. Caratteristiche: Struttura di acciaio, parete perimetrale realizzata con pannello sandwich, dello spessore minimo di 40 mm, composto da lamiera preverniciata esterna ed interna e coibentazione di poliuretano espanso autoestinguente, divisioni interne realizzate come le perimetrali, pareti pavimento realizzato con pannelli in agglomerato di legno truciolare idrofugo di spessore mm 19, piano di calpestio in piastrelle di PVC, classe 1 di reazione al fuoco, copertura realizzata con lamiera zincata con calatoi a scomparsa nei quattro angoli, serramenti in alluminio preverniciato, vetri semidoppi, porta d'ingresso completa di maniglie e/o maniglione antipanico, impianto elettrico a norma di legge da certificare. Sono compresi: l'uso per la durata delle fasi di lavoro che lo richiedono al fine di garantire la sicurezza e l'igiene dei lavoratori; il montaggio e lo smontaggio anche quando, per motivi legati alla sicurezza dei lavoratori, queste azioni vengono ripetute più volte durante il corso dei lavori a seguito della evoluzione dei medesimi; il documento che indica le istruzioni per l'uso e la manutenzione; i controlli periodici e il registro di manutenzione programmata; il trasporto presso il cantiere; la preparazione della base di appoggio; i collegamenti necessari (elettricità, impianto di terra acqua, gas, ecc) quando previsti; l'uso dell'autogrù per la movimentazione e la collocazione nell'area predefinita e per l'allontanamento a fine opera. Arredamento minimo: armadi, tavoli e sedie Costo per ogni mese o frazione di mese successivo al primo euro (centocinquantacinque/69)</p>	cad	155,69
Nr. 3 28.A05.D25.005	<p>BAGNO CHIMICO PORTATILE per cantieri edili, in materiale plastico, con superfici interne ed esterne facilmente lavabili, con funzionamento non elettrico, dotato di un WC alla turca ed un lavabo, completo di serbatoio di raccolta delle acque nere della capacità di almeno 200 l, di serbatoio di accumulo dell'acqua per il lavabo e per lo scarico della capacità di almeno 50 l, e di connessioni idrauliche acque chiare e scure. Dimensioni orientative 120 x 120 x 240 cm. Il WC dovrà avere una copertura costituita da materiale che permetta una corretta illuminazione interna, senza dover predisporre un impianto elettrico. Compreso trasporto, montaggio, smontaggio, preparazione della base e manutenzione espostamento durante le lavorazioni. nolo primo mese o frazione di mese euro (centosessantadue/83)</p>	cad	162,83
Nr. 4 28.A05.D25.010	<p>BAGNO CHIMICO PORTATILE per cantieri edili, in materiale plastico, con superfici interne ed esterne facilmente lavabili, con funzionamento non elettrico, dotato di un WC alla turca ed un lavabo, completo di serbatoio di raccolta delle acque nere della capacità di almeno 200 l, di serbatoio di accumulo dell'acqua per il lavabo e per lo scarico della capacità di almeno 50 l, e di connessioni idrauliche acque chiare e scure. Dimensioni orientative 120 x 120 x 240 cm. Il WC dovrà avere una copertura costituita da materiale che permetta una corretta illuminazione interna, senza dover predisporre un impianto elettrico. Compreso trasporto, montaggio, smontaggio, preparazione della base e manutenzione espostamento durante le lavorazioni. nolo per ogni mese o frazione di mese successivo al primo euro (centoundici/95)</p>	cad	111,95
Nr. 5 28.A05.E05.020	<p>RECINZIONE perimetrale di protezione in rete estrusa in polietilene ad alta densità HDPE peso 240 g/m2, di vari colori a maglia ovoidale, resistente ai raggi ultravioletti, indeformabile, fornita e posta in opera mediante appositi paletti di sostegno in ferro zincato fissati nel terreno a distanza di 1 m. Sono compresi: l'uso per la durata dei lavori; il fondo di ferro, l'infissione nel terreno per almeno 70 cm dello stesso; le tre legature per ognuno; il filo zincato posto alla base, in mezzera ed in sommità, passato sulle maglie della rete al fine di garantirne, nel tempo, la stabilità e la funzione; la manutenzione per tutto il</p>		

Num.Ord. TARIFFA	DESCRIZIONE DELL'ARTICOLO	unità di misura	P R E Z Z O UNITARIO
	periodo di durata dei lavori, sostituendo, o riparando le parti non più idonee; lo smantellamento, l'accatastamento e l'allontanamento a fine opera. altezza 2,00 m euro (sette/48)	m	7,48
Nr. 6 28.A05.E10.005	RECINZIONE di cantiere realizzata con elementi prefabbricati di rete metallica e montanti tubolari zincati con altezza minima di 2,00 m, posati su idonei supporti in calcestruzzo, compreso montaggio in opera e successiva rimozione. Nolo calcolato sullo sviluppo lineare nolo per il primo mese euro (tre/67)	m	3,67
Nr. 7 28.A05.E10.010	RECINZIONE di cantiere realizzata con elementi prefabbricati di rete metallica e montanti tubolari zincati con altezza minima di 2,00 m, posati su idonei supporti in calcestruzzo, compreso montaggio in opera e successiva rimozione. Nolo calcolato sullo sviluppo lineare nolo per ogni mese successivo al primo euro (zero/51)	m	0,51
Nr. 8 28.A05.E30.015	Delimitazione di zone interne al cantiere mediante BARRIERA di sicurezza mobile TIPO NEW JERSEY, in calcestruzzo o in plastica, riempibile con acqua o sabbia: trasporto, movimentazione, eventuale riempimento e svuotamento, allestimento in opera, successiva rimozione elementi in plastica - nolo fino a 1 mese euro (nove/65)	m	9,65
Nr. 9 28.A05.E30.020	Delimitazione di zone interne al cantiere mediante BARRIERA di sicurezza mobile TIPO NEW JERSEY, in calcestruzzo o in plastica, riempibile con acqua o sabbia: trasporto, movimentazione, eventuale riempimento e svuotamento, allestimento in opera, successiva rimozione elementi in plastica - solo nolo per ogni mese successivo euro (due/48)	m	2,48
Nr. 10 28.A05.E40.005	CONI SEGNALETICI in polietilene (PE), altezza compresa tra 30 e 75 cm, con fasce rifrangenti colorate, per segnalazione di lavori, posati ad interasse idoneo per utilizzo temporaneo, misurati cadauno per giorno. trasporto, posa in opera, successiva rimozione altezza 30 cm euro (zero/20)	cad	0,20
Nr. 11 28.A20.A05.010	CARTELLONISTICA di segnalazione conforme alla normativa vigente, di qualsiasi genere, per prevenzione incendi ed infortuni. Posa e nolo per una durata massima di 2 anni. di dimensione media (fino a 50x50 cm) euro (undici/03)	cad	11,03
Nr. 12 28.A20.A10.005	CARTELLONISTICA di segnalazione, conforme alla normativa vigente, per cantieri mobili, in aree delimitate o aperte alla libera circolazione. posa e nolo fino a 1 mese euro (otto/08)	cad	8,08
Nr. 13 28.A20.A10.010	CARTELLONISTICA di segnalazione, conforme alla normativa vigente, per cantieri mobili, in aree delimitate o aperte alla libera circolazione. solo nolo per ogni mese successivo euro (uno/38)	cad	1,38
Nr. 14 28.A20.A15.005	CAVALLETTO portasegnalet, adatto per tutti i tipi di segnali stradali: posa e nolo fino a 1 mese euro (sei/89)	cad	6,89
Nr. 15 28.A20.A15.010	CAVALLETTO portasegnalet, adatto per tutti i tipi di segnali stradali: solo nolo per ogni mese successivo euro (zero/54)	cad	0,54
Nr. 16 28.A20.A17.005	Sacchetto di zavorra per stabilizzare supporti mobili (cavalletti, basi per pali, sostegni) in PVC di colore arancio, dimensione 60x40 cm riempito con graniglia peso 13 kg euro (uno/37)	cad	1,37
Nr. 17 28.A20.B05.005	IMPIANTO SEMAFORICO mobile completo, composto da due semafori, gestito da microprocessore, compresa batteria e sostituzione e/o ricarica batterie: posa e nolo per minimo 15 giorni euro (cinquantacinque/12)	cad	55,12
Nr. 18 28.A20.B05.010	IMPIANTO SEMAFORICO mobile completo, composto da due semafori, gestito da microprocessore, compresa batteria e sostituzione e/o ricarica batterie: solo nolo per ogni giorno successivo euro (tre/67)	cad	3,67
Nr. 19 28.A20.C10.005	ILLUMINAZIONE MOBILE di recinzioni o barriere di segnali, con lampade anche ad intermittenza, alimentate a batteria con autonomia non inferiore a 16 ore di funzionamento continuo. Durata 1 anno cadauna euro (cinque/97)	cad	5,97
Nr. 20 31.A05.A05.010	Informazione e formazione dei lavoratori e di chiunque entri in cantiere inerente le disposizioni dell'autorità in materia di contenimento rischio COVID-19 - da erogarsi anche mediante l'ausilio		

Num.Ord. TARIFFA	DESCRIZIONE DELL'ARTICOLO	unità di misura	P R E Z Z O UNITARIO
Nr. 21 31.A15.A05.005	dell'Ente Unificato Bilaterale formazione/sicurezza delle costruzioni. Fornitura e posa in opera di opportuna cartellonistica per l'accesso al cantiere ed ai luoghi di lavoro, nonché negli spazi comuni (mensa, spogliatoi, bagni) recante le corrette modalità di comportamento. Cartello in alluminio, di forma rettangolare, formato A4/A3 - posizionato su parete, su palo o su strutture preesistenti in cantiere euro (quaranta/00)	cad	40,00
Nr. 22 31.A25.A15.005	DISINFEZIONE DI LUOGHI O LOCALI CHIUSI AL FINE DI OTTENERE UNA SANIFICAZIONE DELLE SUPERFICI. Disinfezione di locali quali ad esempio mense, spogliatoi uffici ottenuta mediante le operazioni previste di cui al comma 1 lettera b) del D.M. 7 luglio 1997, n. 274, "Regolamento di attuazione degli artt.1 e 4 della Legge 25 Gennaio 1994, n.82". Il trattamento dovrà essere eseguito con prodotti contenenti ipoclorito di sodio diluito allo 0,1% o etanolo al 70% o perossido di idrogeno allo 0,1% - con cadenza giornaliera all'interno di locali quali mense e spogliatoi come previsto al punto 3 dell'allegato 7 - periodicamente negli altri locali a servizio del cantiere come indicato nel PSC. Il trattamento di disinfezione deve essere eseguito dopo la pulizia prevista al comma 1 lettera a) del D.M. n. 274/74, pulizia già compensata nei costi e oneri relativi ai locali. Dell'avvenuta sanificazione ottenuta mediante disinfezione se ne deve dare notizia in un cartello apposto all'interno dei locali che riporti giorno ora principio attivo utilizzato e addetto che l'ha eseguita. per superfici fino a 500 m2 euro (uno/81)	m²	1,81
Nr. 23 31.A25.A45.005	MASCHERE FACCIALI MONOUSO DI TIPO CHIRURGICO formate da due o tre strati di tessuto non tessuto (Tnt) con funzione di filtro. La mascherina deve avere strisce per il naso, lacci o elastici, diffusione di agenti patogeni trasmissibili per via aerea (aerosol e goccioline, monouso), posizionate su naso e bocca e fissate alla testa con lacci o elastici. Conformi al Regolamento EU 425/2016 e alla norma UNI EN 149:2009. Indossate, rimosse e smaltite correttamente come rifiuto indifferenziato. COSTO DELLA SICUREZZA - di competenza del CSP/CSE ove nominato - per rischio COVID-19 connesso con lavorazioni che pongono i lavoratori a distanza inferiore a 1 metro (anche se dipendenti della stessa ditta), ad esclusione del DPI comunque necessario per rischio proprio di impresa euro (zero/51)	cad	0,51
Nr. 24 ESC19.SC.13	GUANTI MONOUSO IN LATTICE DI GOMMA NATURALE, O IN ALTRO MATERIALE ELASTOMERICO (DPI III CAT.). Resistenti a prodotti chimici e a microorganismi e devono essere idonei alla protezione dalla contaminazione incrociata. Conformi alla norma EN 455-1 2000 punto 5 tenuta all'acqua e ai principi generali e agli standard contenuti nella EN ISO 10993-1:2009 COSTO DELLA SICUREZZA - di competenza del CSP/CSE ove nominato - per rischio COVID-19 connesso con lavorazioni che pongono i lavoratori a distanza inferiore a 1 metro (anche se dipendenti della stessa ditta), ad esclusione del DPI comunque necessario per rischio proprio di impresa - un paio euro (zero/20)	cad	0,20
Nr. 25 ESC19.SC.14	Fornitura di soluzione idroalcolica per igienizzazione mani a base di alcool etilico denaturato a 70° in dispenser: a. da 1000 ml con dosatore euro (trenta/00)	cad	30,00
	Fornitura di disinfettante per ambienti e oggetti contenente alcool etilico a 70° con denaturazione speciale: bottiglia da 1000 ml euro (otto/00)	cad	8,00
	Loranzè, 08/04/2021 Il Tecnico		