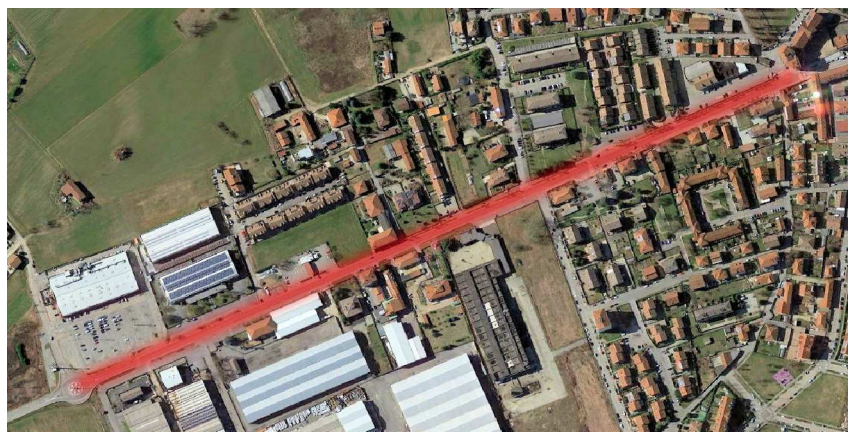


REGIONE PIEMONTE



COMUNE DI LA LOGGIA
Città Metropolitana di Torino

**4°-5° PROGRAMMA DI ATTUAZIONE
DEL PIANO NAZIONALE DELLA SICUREZZA STRADALE
"LA LOGGIA SI RALLENTA"**



PROGETTO ESECUTIVO
Aprile 2021

Elab. 05

**Elenco
prezzi**



Progettista

Arch. Danilo Odetto
Corso Siracusa 128 - 10137 TORINO
arch.odetto@libero.it

RUP

Arch. Daniela Fabbri

Num.Ord. TARIFFA	DESCRIZIONE DELL'ARTICOLO	unità di misura	P R E Z Z O UNITARIO
Opere edili (SpCap 1)			
Nr. 1 01.A01.A55.010	Scavo a sezione obbligata o a sezione ristretta per opere di fondazione, in terreni sciolti o compatti, di larghezza minima 30 cm, anche in presenza di acqua fino ad un battente massimo di 20 cm, eseguito con idonei mezzi meccanici, esclusa la roccia da mina, misurato in sezione effettiva, compreso il carico sugli automezzi, trasporto e sistemazione entro l'area del cantiere, escluse eventuali sbadacchiature per scavi oltre 1,50 m di profondità da conteggiare totalmente a parte. Fino a 3 m di profondità rispetto al piano di sbancamento euro (dieci/84)	m³	10,84
Nr. 2 01.A01.A65.010	Scavo a sezione obbligata o a sezione ristretta per posa tubazione e manufatti, in terreni sciolti o compatti, fino a 2 m di profondità rispetto al piano di sbancamento, eseguito con idonei mezzi meccanici, con eventuale intervento manuale ove occorra, esclusa la roccia da mina ma compresi i trovanti rocciosi ed i blocchi di muratura fino a 0,50 m³, misurato in sezione effettiva, con deposito dei materiali ai lati dello scavo stesso. Anche in presenza di acqua fino ad un battente massimo di 20 cm euro (dieci/78)	m³	10,78
Nr. 3 01.A01.B10.035	Scavo di materiali di qualsiasi natura in ambito urbano, fino ad una profondità massima di cm 60, compreso l'eventuale dissodamento e/o disfacimento della pavimentazione bituminosa, l'accumulo, il carico ed il trasporto ad impianto di trattamento autorizzato del materiale. per profondità' fino a Cm 15 eseguito a mano euro (trenta/73)	m²	30,73
Nr. 4 01.A01.B87.020	Reinterro degli scavi in genere, con le materie di scavo precedentemente estratte e depositate nell'ambito del cantiere, compreso carico, trasporto, scarico, costipazione e regolarizzazione Eseguito con mezzo meccanico euro (sette/87)	m³	7,87
Nr. 5 01.A04.B20.005	Calcestruzzo a prestazione garantita, in accordo alla UNI EN 206-1, per strutture di fondazione (plinti, cordoli, pali, travi rovesce, paratie, platee) e muri interrati a contatto con terreni non aggressivi, classe di esposizione ambientale xc2 (UNI 11104), classe di consistenza al getto S4, Dmax aggregati 32 mm, CI 0,4; fornitura a piè d'opera, escluso ogni altro onere: per plinti con altezza < 1.5 m, platee di fondazione e muri di spessore < 80 cm. Classe di resistenza a compressione minima C25/30 euro (ottantanove/60)	m³	89,60
Nr. 6 01.A04.C03.010	Getto in opera di calcestruzzo cementizio eseguito direttamente da autobetoniera con apposita canaletta in strutture di fondazione euro (otto/73)	m³	8,73
Nr. 7 01.A21.A20.005	Spandimento di materiali vari per spessori superiori a cm 3, provvisti sfusi sul luogo d'impiego, per la formazione di strati regolari, secondo le indicazioni della direzione lavori, compreso gli eventuali ricarichi durante la cilindatura ed ogni altro intervento per regolarizzare la sagoma degli strati Materiali terrosi, sabbia, graniglia, pietrischetto stabilizzato e simili, sparsi con mezzi meccanici. euro (sei/42)	m³	6,42
Nr. 8 01.A21.A40.030	Provvista e stesa di misto granulare anidro per fondazioni stradali, conforme alle prescrizioni della città' attualmente vigenti, composto di grossa sabbia e ciottoli di dimensioni non superiori ai cm 12, assolutamente scevro di materie terrose ed organiche e con minime quantità di materie limose o argillose, esclusa la compattazione, compresa la regolarizzazione con materiale fine secondo i piani stabiliti Eseguita a mano, per uno spessore compreso pari a cm20 euro (nove/88)	m²	9,88
Nr. 9 01.A21.A50.010	Compattazione con rullo pesante o vibrante dello strato di fondazione in misto granulare anidro o altri materiali anidri, secondo i piani stabiliti, mediante cilindatura a strati separati sino al raggiungimento della compattezza giudicata idonea dalla direzione lavori Per spessore finito fino a 30 cm euro (uno/29)	m²	1,29
Nr. 10 01.A22.A20.015	Preparazione di pavimentazione bituminosa esistente, per la riparazione di buche o screpolature, mediante lavatura energica e scopatura atta ad asportare le materie terrose e sabbiose; compreso l'estirpamento dell'erba esistente, l'allontanamento dei detriti ed ogni prestazione manuale e mezzo d'opera Per l'esecuzione di trattamenti superficiali o per la stesa di tappeti euro (zero/72)	m²	0,72
Nr. 11 01.A22.A85.040	Provvista e stesa di misto granulare stabilizzato con emulsioni (graveemulsion) per strato di base conforme alle prescrizioni della città' per il confezionamento degli impasti a freddo, composto da inerti di torrente, di fiume, di cava o provenienti dalla frantumazione di rocce serpentinosi e calcaree delle dimensioni massime di mm 31,5 contenenti almeno il 25% di frantumato di cava, trattati con emulsione di bitume cationiche o anioniche a lenta e controllata rottura. la percentuale di bitume residuo deve essere compresa tra il 3% e il 3,60% in peso degli inerti Steso in opera in una ripresa a mano compresa		

Num.Ord. TARIFFA	DESCRIZIONE DELL'ARTICOLO	unità di misura	PREZZO UNITARIO
Nr. 12 01.A22.A90.005	la cilindratura con rullo vibrante per spessore minimo compreso pari a cm 10 euro (undici/99)	m ²	11,99
Nr. 13 01.A22.B00.010	Provvista e stesa di emulsione bituminosa al 55% di bitume in ragione di Kg 0,800/m ² ,per ancoraggio sullo strato di base euro (zero/62)	m ²	0,62
Nr. 14 01.A22.B10.010	Provvista e stesa di conglomerato bituminoso per strato di collegamento (binder), conforme alle norme e prescrizioni tecniche approvate con Deliberazione della Giunta Comunale di Torino del 28/11/2000, steso in opera con vibrofinitrice a perfetta regola d'arte secondo la vigente normativa e le eventuali indicazioni della direzione lavori, compreso l'onere della compattazione con rullo statico o vibrante con idoneo effetto costipante, esclusa la provvista e stesa dell'emulsione bituminosa di ancoraggio Steso in opera con vibrofinitrice per uno spessore finito di cm 4 compresi euro (sei/59)	m ²	6,59
Nr. 15 01.A22.B10.025	Provvista e stesa a tappeto di conglomerato bituminoso per strato di usura, conforme alle norme e prescrizioni tecniche approvate con Deliberazione della Giunta Comunale di Torino del 28/11/2000, steso in opera con vibrofinitrice a perfetta regola d'arte secondo la vigente normativa e le eventuali indicazioni della D.L., compreso l'onere della compattazione con rullo statico o vibrante con idoneo effetto costipante, esclusa la preparazione della massiciata sottostante e la provvista e stesa dell'emulsione bituminosa di ancoraggio Steso con vibrofinitrice, per uno spessore finito compreso pari a cm 3 euro (cinque/64)	m ²	5,64
Nr. 16 01.A22.E05.105	Provvista e stesa a tappeto di conglomerato bituminoso per strato di usura, conforme alle norme e prescrizioni tecniche approvate con Deliberazione della Giunta Comunale di Torino del 28/11/2000, steso in opera con vibrofinitrice a perfetta regola d'arte secondo la vigente normativa e le eventuali indicazioni della D.L., compreso l'onere della compattazione con rullo statico o vibrante con idoneo effetto costipante, esclusa la preparazione della massiciata sottostante e la provvista e stesa dell'emulsione bituminosa di ancoraggio Steso a mano, per uno spessore finito compreso pari a cm 3 euro (sette/42)	m ²	7,42
Nr. 17 01.A22.E05.105	Scarifica di pavimentazione bituminosa con lavorazione a freddo mediante macchina fresatrice, comprese le eventuali opere di rifinitura della scarifica anche se da eseguirsi a mano (per esempio attorno ai chiusini non rimovibili, nelle cunette, nelle fasce di raccordo etc.); il carico e trasporto del materiale di risulta ad impianto di recupero e riciclo autorizzato, esclusi i relativi oneri; l'accurata pulizia del fondo, le opere provvisorie per deviazione del traffico, la rimozione eventuale di griglie e chiusini e trasporto in luogo di deposito temporaneo, qualora necessario, esclusa la successiva nuova messa in quota, da computarsi a parte, compreso ogni onere per il funzionamento dei mezzi d'opera, per dare il lavoro finito a regola d'arte. PER INTERVENTI COMPLESSIVAMENTE FINO A 1.500 MQ. INTERVENTI CONTIGUI - per profondità da 3 a 4 cm euro (tre/95)	m ²	3,95
Nr. 18 01.A22.E50.015	Messa in quota al piano strada di chiusini in ghisa nell'ambito di lavorazioni stradali successivamente all'asportazione per scarifica, mediante preventiva realizzazione di nuovo piano di appoggio costituito da cordolo in mattoni pieni e malta di cemento; comprensivo di trasporto dal luogo di eventuale deposito al sito di impiego. per dimensioni interne oltre 50x50 e fino a 80x80 euro (ottantanove/71)	cad	89,71
Nr. 19 01.A23.A10.005	Formazione di fondazione, in ambito urbano, per marciapiede rialzato o per ripristino di tratti dello stesso, comprendente il sottofondo in calcestruzzo cementizio, con resistenza caratteristica pari a 100 kg/cm ² , su strato di ghiaia vagliata o inerte drenante equivalente certificato, secondo le indicazioni della d.l., esclusa la pavimentazione sovrastante sia bituminosa, sia lapidea e lo scavo del cassonetto. Dello spessore di cm 10 compresi euro (sedici/81)	m ²	16,81
Nr. 20 01.A23.B50.010	Posa di cordoli in cemento pressato o vibrato in cassero metallico, retti o curvi, comprendente: - lo scavo per far posto al cordolo ed al sottofondo in calcestruzzo secondo le quote stabilite dalla direzione dei lavori; - il trasporto dei materiali di recupero ai magazzini municipali e dei materiali di rifiuto ad impianto di recupero e riciclo autorizzato;- il sottofondo per il letto di posa in calcestruzzo cementizio dello spessore di cm 15 e della larghezza di cm 35 (cemento kg 150/m ³ - sabbia m ³ 0.400 - ghiaietta m ³ 0.800);il rinfiacco in calcestruzzo come sopra; - lo scarico; - l'accatastamento e le garanzie contro le rotture; - la mano d'opera per l'incastro a maschio e femmina;- la sigillatura delle superfici di combacchio a mezzo di malta di cemento posata a kg 600/m ³ ; - la rifilatura dei giunti; il ripassamento durante e dopo la posa Cordoli aventi sezione rettangolare di cm 10x25;con scavo per far posto al cordolo eseguito a mano; con il rinfiacco di sezione triangolare avente cm 15 di base e cm 15 di altezza euro (ventiuno/57)	m	21,57
Nr. 20	Estrazione manuale di guide o cordoni, con trasporto fino alla distanza di m 50 Guide a delimitazione di		

Num.Ord. TARIFFA	DESCRIZIONE DELL'ARTICOLO	unità di misura	PREZZO UNITARIO
01.A23.B60.010	banchine dello spessore di cm 9-12 euro (diciannove/67)	m	19,67
Nr. 21 01.A23.C10.005	Diserbamento di superfici, comprendente: - la zappettatura a mano e l'estrazione delle erbe e della relativa radice; - la successiva accurata rastrellatura ed accumulo; il carico e trasporto ad impianto di trattamento autorizzato del materiale vegetale estratto Superfici sistemate in terra battuta euro (quattro/62)	m ²	4,62
Nr. 22 01.A23.C80.010	Posa di pavimentazione in marmette autobloccanti di calcestruzzo pressato e vibrato, comprendente la provvista e lo stendimento della sabbia per il sottofondo dello spessore da cm 4 a cm 6, la compattazione con piastra vibrante dei blocchetti e la chiusura degli interstizi tra un elemento e l'altro mediante lavatura e scopatura Dello spessore di cm 7 e 8 euro (tredici/72)	m ²	13,72
Nr. 23 01.P03.A60.005	Sabbia granita di cava euro (trenta/99)	m ³	30,99
Nr. 24 01.P05.B50.005	Cordoli in cemento pressato retti o curvi, conformi alle prescrizioni della città', attualmente in vigore, in pezzi di lunghezza non inferiore a m 0,80 con smusso arrotondato sez.rettangolare cm 10x25-kg/m 54 circa euro (quattro/82)	m	4,82
Nr. 25 01.P11.B42.040	Marmette autobloccanti in calcestruzzo cementizio vibrato e pressato ad alta resistenza (resistenza caratteristica 500 kg/cm ²) per pavimentazioni esterne, con disegno a scelta della città' Spessore cm 7-8 colore rosso - giallo - nero euro (diciassette/81)	m ²	17,81
Nr. 26 01.P24.C60.010	Nolo di autocarro ribaltabile compreso autista, carburante, lubrificante, trasporto in loco ed ogni onere connesso per il tempo di effettivo impiego Della portata oltre q 40 fino a q 120 euro (cinquantaotto/03)	h	58,03
Nr. 27 01.P26.A60.030	Trasporto e scarico di materiale di scavo, demolizione e/o rifiuto ad impianto di trattamento autorizzato, esclusi i relativi oneri e tributi se dovuti. In impianto di trattamento autorizzato, da 10 km fino a 30 km di distanza euro (quattro/71)	m ³	4,71
Nr. 28 01.P26.A60.040	Trasporto e scarico di materiale di scavo, demolizione e/o rifiuto ad impianto di trattamento autorizzato, esclusi i relativi oneri e tributi se dovuti. Incremento per distanze superiori ai 30 km, per ogni chilometro euro (zero/19)	m ³	0,19
Nr. 29 01.P27.E40.010	Terra agraria prelevata da strati superficiali attivi, in tempera, di medio impasto, a struttura glomerulare, con scheletro in quantità non superiore al 5% e con pH 6-6.5 Contenente sostanza organica non inferiore al 2% euro (dodici/04)	m ³	12,04
Nr. 30 04.P80.A01.020	Cartelli stradali e pannelli integrativi normalizzati (art.37.1/37.5 C.P.A.) Segnale stradale in lamiera di alluminio a forma triangolare con spigoli smussati conforme alla tab. Il 1, art. 80 D.P.R. 495/92 lato virtuale nelle dimensioni indicate.il supporto in alluminio dovrà aver subito le necessarie lavorazioni quali: carteggiatura meccanica, sgrassaggio, lavaggio, fosfocromatazione e lavaggio demineralizzato, quindi, dopo l'applicazione di vernici tipo wash-primer, dovrà essere verniciato in color grigio neutro con processo elettrostatico e polveri termoindurenti cotte al forno a 180 °C per 30'. sul supporto così preparato verrà applicata la pellicola retroriflettente "a pezzo unico" secondo il disciplinare tecnico approvato con D.M. 31/5/95, n. 1584 e s. m. i. (Al= supporto in lamiera di alluminio; E.G.= pellicola retroriflettente classe 1; H.I.= pellicola retroriflettente classe 2). 600 mm, sp. 25/10, Al, H.I. euro (ventitre/21)	cad	23,21
Nr. 31 04.P80.A02.040	Cartelli stradali e pannelli integrativi normalizzati (art.37.1/37.5 C.P.A.) Segnale stradale in lamiera di alluminio a forma circolare o ottagonale, conforme alle tab. Il 2,3,4, art. 80 D.P.R. 495/92 diametro o lato virtuale nelle dimensioni indicate. il supporto in alluminio dovrà aver subito le necessarie lavorazioni quali: carteggiatura meccanica, sgrassaggio, lavaggio, fosfocromatazione e lavaggio demineralizzato, quindi, dopo l'applicazione di vernici tipo wash-primer, dovrà essere verniciato in color grigio neutro con processo elettrostatico e polveri termoindurenti cotte al forno a 180 °C per 30'. sul supporto così preparato verrà applicata la pellicola retroriflettente "a pezzo unico" secondo il disciplinare tecnico approvato con D.M. 31/5/95, n.1584 e s. m. i. (Al= supporto in lamiera di alluminio; E.G.= pellicola retroriflettente classe 1; H.I.= pellicola retroriflettente classe 2). Diam. 600 mm, sp. 25/10, Al, H.I. euro (quarantasette/55)	cad	47,55
Nr. 32	Cartelli stradali e pannelli integrativi normalizzati (art.37.1/37.5 C.P.A.) Pannello integrativo in lamiera di		

Num.Ord. TARIFFA	DESCRIZIONE DELL'ARTICOLO	unità di misura	P R E Z Z O UNITARIO
04.P80.A06.130	alluminio a forma rettangolare per tutti i tipi di segnali di cui agli artt. precedenti e conformi alle tab. II 10,11,12, art. 80 D.P.R. 495/92, nonché alle tipologie in uso nella città di Torino. il supporto in alluminio dovrà aver subito le necessarie lavorazioni quali: carteggiatura meccanica, sgrassaggio, lavaggio, fosfocromatazione e lavaggio demineralizzato, quindi, dopo l'applicazione di vernici tipo wash-primer, dovrà essere verniciato in color grigio neutro con processo elettrostatico e polveri termoindurenti cotte al forno a 180 °C per 30'. sul supporto così preparato verrà applicata la pellicola retroriflettente "a pezzo unico" secondo il disciplinare tecnico approvato con D.M. 31/5/95, n. 1584 e s. m. i. (Al= supporto in lamiera di alluminio; E.G.= pellicola retroriflettente classe 1; H.I.= pellicola retroriflettente classe 2). 600x300 mm, sp. 25/10, Al, H.I euro (ventisette/83)	cad	27,83
Nr. 33 04.P80.D01.025	Sostegni per segnali stradali in uso nella città di Torino Palina semplice o piantana in tubo di acciaio zincato a caldo, spessore minimo mm 3,25 (pn). può essere richiesta anche con cavallotti saldati alla base per il fissaggio con sistema BAND-IT (prs). Diam. 60 h da 2.81 a 3.80 m euro (ventiquattro/36)	cad	24,36
Nr. 34 04.P83.A06.005	Segnaletica in vernice spartitraffico rifrangente (composto di resina alchidica e clorocaucciù) Scritta completa di STOP urbano o TAXI, altezza carattere cm 160 Scritta completa di STOP/TAXI urbano euro (ventiuno/04)	cad	21,04
Nr. 35 04.P83.A14.010	Segnaletica in vernice spartitraffico rifrangente (composto di resina alchidica e clorocaucciù) Lettere per diciture varie. Lettera dim. 160x50 cm euro (quattro/48)	cad	4,48
Nr. 36 04.P83.B01.005	Segnaletica orizzontale in vernice spartitraffico rifrangente premiscelata (composto di resina alchidica o acrilica) per la demarcazione di passaggi pedonali, di linee di arresto, di zebraure e di altri segni sulla carreggiata computabili a metro quadrato, da tracciarsi ex-novo su nuovi manti o ripristini. La stesa in opera dovrà essere conforme e dovrà rispettare le prescrizioni della normativa UNI-EN 1436, con particolare riguardo ai criteri di efficienza, rifrangenza e antiskid. Passaggi pedonali e altri segni sulla carreggiata tracciati ex-novo su nuovi manti, in colore bianco rifrangente o giallo RAL 1003 euro (cinque/57)	m ²	5,57
Nr. 37 04.P83.B02.010	Segnaletica orizzontale in vernice spartitraffico rifrangente premiscelata (composto di resina alchidica o acrilica) per la tracciatura delle linee di mezzera e di corsia, marginali, piste riservate, ecc., computabili a metro lineare, da tracciarsi ex-novo su nuovi manti. La stesa in opera dovrà essere conforme e dovrà rispettare le prescrizioni della normativa UNI-EN 1436, con particolare riguardo ai criteri di efficienza, rifrangenza e antiskid. Stesa striscia in vernice spartitraffico rifrangente, in colore bianco o giallo, larghezza cm 15 euro (zero/72)	m	0,72
Nr. 38 04.P83.B04.005	Segnaletica orizzontale lineare in vernice spartitraffico rifrangente premiscelata (composto di resina alchidica o acrilica) per la tracciatura delle linee marginali, piste riservate, ecc., computabili a metro lineare, da tracciarsi ex-novo su nuovi manti. La stesa in opera dovrà essere conforme e dovrà rispettare le prescrizioni della normativa UNI-EN 1436, con particolare riguardo ai criteri di efficienza, rifrangenza e antiskid. Stesa striscia in vernice spartitraffico rifrangente, in colore bianco o giallo, larghezza cm. 30, per demarcazione corsie o piste riservate, su nuovi manti. euro (uno/32)	m	1,32
Nr. 39 04.P83.D01.005	Passaggi pedonali, linee arresto e altri segni sulla carreggiata per ogni metro quadrato di superficie effettivamente colata, spessore minimo mm. 2 Passaggi pedonali, linee di arresto euro (ventisei/09)	m ²	26,09
Nr. 40 04.P84.A01.010	Posa segnaletica verticale Posa in opera di pannello integrativo o segnale stradale di formato diverso, compreso tutto il materiale di ancoraggio quale: staffe, bulloni, dadi, rondelle, coppiglie, perni e quant'altro occorrente, su qualsiasi tipo di sostegno compreso sistema BAND-IT. Tra 0.24 mq e 1.50 mq euro (sedici/75)	cad	16,75
Nr. 41 04.P84.A03.005	Posa segnaletica verticale Posa in opera di qualsiasi tipo di sostegno tubolare di qualsiasi altezza o sviluppo, in qualsiasi tipo di pavimentazione, compresi masselli o lastre in pietra, cubetti di porfido e similari. il prezzo è comprensivo di tutti gli oneri previsti quali: scavo, perforazione, demolizione, basamento in conglomerato cementizio al 250, ripristino della pavimentazione esistente, pulizia dell'area e asportazione del materiale di risulta. Diam. <= 60 mm euro (trenta/12)	cad	30,12
Nr. 42 06.A01.E01.020	F.O. Fornitura in opera, in tubi o canaline predisposte, di cavo unipolare compresi i collegamenti elettrici ed i morsetti, capicorda ed ogni accessorio per rendere il cavo perfettamente funzionante (Tipo FG160R16 o similari). F.O. di cavo tipo FG160R16 0,6/1 kV 1 x 6 euro (due/08)	m	2,08
Nr. 43	F.O. Fornitura in opera di tubazione in polietilene a doppia parete per cavidotto interrato, resistenza		

Num.Ord. TARIFFA	DESCRIZIONE DELL'ARTICOLO	unità di misura	P R E Z Z O UNITARIO
06.A10.B04.030	alla compressione =>350N, completa di raccordi ed ogni accessorio per la posa in opera, escluso la formazione e il ripristino degli scavi. F.O. di tubo corrugato doppia parete per cavidotto D.110 euro (sei/57)	m	6,57
Nr. 44 06.A30.A02.005	Sfilaggio di conduttori e cavi elettrici, in qualunque tipo di posa, compreso il trasporto dei materiali di risulta. rimozione cavo unipolari fino a 25 mm2 euro (zero/32)	m	0,32
Nr. 45 07.P21.V20.005	Nastro segnalatore tubo; larghezza 12 cm euro (zero/06)	m	0,06
Nr. 46 08.A30.G24.005	Provvista e posa di tubi in c.a. turbocentrifugato (detti anche turbocompressi o "a compressione radiale") aventi una resistenza minima di kN/m ² 1,30 per ogni cm di diametro interno e per ogni m di lunghezza, valutata con prove eseguite in laboratorio a secco, con carico distribuito lungo la generatrice superiore del volto, muniti di giunto a bicchiere rivestito in resina poliuretana, durezza 70 +/- 10 shore d, completi di anello di tenuta in gomma elastomerica, compreso il carico e lo scarico a pie' d'opera, la loro discesa nella trincea e quanto altro necessario per dare l'opera perfettamente ultimata a regola d'arte, conformi alle norme UNI EN 1610, UNI EN 1916, UNI EN 681-1, UNI 4920, UNI 9534, UNI 11364/2010. diametro interno cm 40 euro (ottantasette/01)	m	87,01
Nr. 47 13.P02.A45.005	Fornitura e posa in opera di quanto occorrente per la formazione di pozzetto ispezionabile delle dimensioni interne di 50x50x70 cm, realizzato con pozzetto prefabbricato in cls a sezione quadrata ad alta resistenza e chiusino in ghisa a grafite sferoidale munito di guarnizioni elastiche in polietilene a profilo speciale antibasculamento e antirumore, costruito secondo Norme ISO 1083 e EN 1563 e classificato "D400" secondo Norme UNI EN 124, compreso l'eventuale taglio della pavimentazione. euro (trecentootto/08)	cad	308,08
Nr. 48 13.P02.B05.010	Fornitura e posa in opera, in marciapiede e pavimentazione stradale, di quanto occorrente per la formazione di blocco di fondazione per palo -eseguito con cls RBK 15N/mm ^q -, delle dimensioni di 80x80x80 cm; euro (settantanove/77)	cad	79,77
Nr. 49 13.P03.A15.020	Fornitura e posa in opera in basamento predisposto di palo tronco conico lunghezza totale 10,00 m, sezione circolare, in lamiera di acciaio saldata e zincata a caldo (Norme UNI EN 40/4.1) , diametro di base 172 mm - testa 72 mm, spessore 4 mm, manicotto di rinforzo L = 600 mm, asola con portello 186x45 mm a filo palo, foro ingresso cavi 150x50 mm a 90 rispetto asola, fori diam. 11 mm - 120 a sommità palo, compresa la fornitura di sabbia e malta per il fissaggio; euro (trecentoquarantanove/12)	cad	349,12
Nr. 50 13.P04.A05.005	Verniciatura di palo o braccio in opera o presso stabilimento, nonché l'applicazione di una ripresa di antiruggine al cromato di piombo o primer, e due riprese di smalto sintetico di cui la prima RAL 6010 e la seconda a finire RAL 6009; euro (trentauno/73)	m ²	31,73
Nr. 51 13.P05.B05.040	Fornitura e posa in opera di cavo tipo FG16OR16 0,6/1Kv, sezione di 2x2,5 mmq in cavidotto sotterraneo, tubo o palo già predisposti; euro (uno/21)	m	1,21
Nr. 52 13.P06.A10.015	Formazione di giunzione diritta su cavo unipolare con sezione sino a 70 mmq, con guscio rigido in materiale plastico trasparente, riempito con resina epossidica a 2 componenti, morsetto a compressione; euro (quarantaquattro/25)	cad	44,25
Nr. 53 13.P07.A05.020	Posa in opera di apparecchio di illuminazione su braccio a muro od a palo, a cima palo, per altezza di posa superiore a 7,00 m e sino a 10,20 m dal suolo, compresi il ritiro dal magazzino , il trasporto a piè d'opera, la posa della lampada e l'esecuzione dei collegamenti elettrici; euro (trentasei/71)	cad	36,71
Nr. 54 13.P08.A05.010	Ricupero di apparecchio di illuminazione montato oltre 5,00 m di altezza dal suolo, su braccio a muro od a palo o a testa palo, compresi lo smontaggio del gruppo elettrico, della lampada, degli accessori e relativo assemblaggio dello stesso con il trasporto al magazzino di rientro; euro (ventiuno/88)	cad	21,88
Nr. 55 13.P08.A30.035	Rimozione di palo completo in acciaio di lunghezza fuori terra superiore a 6,50 m entro blocco in calcestruzzo con demolizione totale dello stesso, trasporto delle macerie ad impianto di trattamento autorizzato, ricolmatura con ghiaia, compreso il trasporto del palo al magazzino di rientro; euro (centotrentadue/84)	cad	132,84
Nr. 56	Fornitura compreso il trasporto e lo scarico sul luogo della messa a dimora delle sottoelencate specie		

Num.Ord. TARIFFA	DESCRIZIONE DELL'ARTICOLO	unità di misura	P R E Z Z O UNITARIO
18.P06.A45.260	arboree, da impiegarsi in operazioni di forestazione urbana cfr = circonferenza del tronco in centimetri misurata a metri 1,00 da terra h. = altezza complessiva della pianta dal colletto in metri v = pianta fornita in vaso z = pianta fornita in zolla ha = altezza da terra del palco di rami inferiore in metri prunus pissardi, p. p. nigra cfr = 10 - 12 ha = 2,20 z euro (quarantasei/60)	cad	46,60
Nr. 57 20.A27.A10.005	Formazione di prato, compresa la regolarizzazione del piano di semina con livellamento sminuzzamento e rastrellatura della terra, provvista delle sementi e semina, carico e trasporto ad impianto di trattamento autorizzato degli eventuali materiali di risulta Con preparazione manuale del terreno euro (due/14)	m ²	2,14
Nr. 58 20.A27.A64.005	Messa a dimora di alberi con circonferenza del fusto compresa fra cm 10 e cm 12, comprendente lo scavo della buca, il carico e trasporto ad impianto di trattamento autorizzato del materiale di risulta, la provvista di terra vegetale, il carico e trasporto delle piante dal vivaio, il piantamento, la collocazione di tre pali tutori in legno di conifera trattato in autoclave del diametro di cm 8, lunghezza di m 2 e altezza fuori terra di m 1.50 collegati con le relative smezzoie, tre legature al fusto con apposita fettuccia o legaccio in canapa, kg 50 di letame bovino maturo, kg. 0.200 di concime a lenta cessione, la formazione del tornello e sei bagnamenti di cui il primo al momento del piantamento Buca di m 1.00x1.00x0.70 euro (ottantadue/46)	cad	82,46
Nr. 59 20.A27.L05.005	Abbattimento di alberi di qualsiasi specie posti in condizioni di ridotta difficoltà (esemplificabile con alberate ubicate in strade con poco traffico), compreso l'estirpazione della ceppaia il riempimento della buca con terra agraria, la costipazione del terreno, il trasporto del materiale di risulta ad impianto di trattamento autorizzato o nei magazzini comunali Per piante di altezza inferiore a m 10 euro (centosettantaotto/89)	cad	178,89
Nr. 60 29.P15.A05.005	cemento, mattoni, mattonelle e ceramiche (rif.codice CER 17 01) cemento (rif. codice CER 17 01 01) euro (otto/15)	t	8,15
Nr. 61 29.P15.A15.010	miscele bituminose, catrame di carbone e prodotti contenenti catrame (rif.codice CER 17 03) miscele bituminose diverse da quelle di cui alla voce 17 03 01 (rif.codice CER 17 03 02) euro (otto/15)	t	8,15
Nr. 62 29.P15.A25.010	terra (compresa quella proveniente da siti contaminati), rocce e materiale di dragaggio (rif.codice CER 17 05) terra e rocce, diverse da quelle di cui alla voce 17 05 03 (rif.codice CER 17 05 04) euro (nove/16)	t	9,16
Nr. 63 A.P.01	Fornitura e posa in opera di canaletta in cls larga 50 cm doppio strato quarzo colore giallo, su strato di allestimento di calcestruzzo. Nel prezzo sono comprese: la demolizione della pavimentazione esistente tra i due tagli della pavimentazione bituminosa realizzata con clipper; il carico, il trasporto e lo scarico del materiale di risulta in discarica; la realizzazione del sottofondo con l'inserimento della rete elettrosaldato Ø6 mm 10x10 cm e i rinfianchi della canaletta in conglomerato cementizio avente Rck 250 daN/cm ² ; la formazione delle pendenze necessarie allo smaltimento delle acque meteoriche; l'eventuale sostituzione di tratti rotti o deteriorati in corso d'opera; la sigillatura degli interstizi eseguita con malta grassa di cemento e sabbia; la successiva pulitura superficiale con segatura; la sigillatura dei bordi laterali tra la canaletta e l'asfalto esistente, con del conglomerato bituminoso tipo usura, rullato e compattato; e quanto altro necessario per dare il lavoro finito a regola d'arte. Sezione dei pezzi di canaletta: larghezza 50 cm, lunghezza 100 cm e altezza 6/8 cm euro (cinquantatre/26)	m	53,26
Nr. 64 A.P.02	Rimozione di chiusini, caditoie e simili, su marciapiedi e sedi stradali, in pavimentazione bituminosa o litoidea, nel prezzo sono compresi: il carico, il trasporto, lo scarico nel magazzino comunale della ghisa recuperata; fornitura e posa in opera dei pezzi speciali e di tutto quello necessario per collegare e mantenere funzionante le condotte ad esso collegate, riempimento con cls del vecchio vano delle caditoie, o se necessario o richiesto dall D.L. la totale demolizione del vano stesso; il carico, il trasporto, lo scarico e lo smaltimento del materiale di risulta alle pubbliche discariche; fornitura e posa in opera del sottofondo stradale e del ripristino del manto bituminoso, ed ogni altro onere e prestazione per dare il lavoro perfettamente eseguito a regola d'arte euro (ottanta/77)	cad	80,77
Nr. 65 A.P.03	Fornitura di pittogramma in materiale termoplastico dim. 125x200 cm con simboli di bicicletta e freccia su sfondo rosso euro (quattrocentosessantasei/42)	cad	466,42
Nr. 66 A.P.04	Fornitura e posa in opera di caditoia stradale sifonata cm 50x50x100in cls gettata in opera o prefabbricata atta a sopportare i carichi stradali pesanti. Sono compresi nel prezzo: lo scavo ed il reinterro; il sottofondo in cls; la cassetta se essa è gettata in opera, il rinfianco in cls se essa è prefabbricata; la realizzazione del sifone; la fornitura e posa della griglia concava in ghisa lamellare		

Num.Ord. TARIFFA	DESCRIZIONE DELL'ARTICOLO	unità di misura	PREZZO UNITARIO
	<p>perlitica classe D400, con telaio di dimensioni 560x560 mm e luce 400x400 mm; l'allacciamento della caditoia alla condotta di collegamento con il collettore fognario, mediante la fornitura e posa di tubazione in PEAD corrugato o PVC rigido EN 1401 serie metrica SDR 41 SN=4 kN/m² Øe 200 mm per qualsiasi lunghezza, e dei relativi pezzi speciali (curve, braghe, giunti, innesti, ecc.), eseguita tramite scavo in trincea eseguito a macchina o a mano anche in presenza di servizi nel sottosuolo, con l'eventuale taglio e rimozione della pavimentazione bituminosa e relativo sottofondo ed il successivo ripristino della stessa; il carico, il trasporto, lo scarico e lo smaltimento del materiale di risulta alle pubbliche discariche; formazione del letto di posa, del rinfiacco e il ricoprimento per un'altezza complessiva di 60 cm in sabbia granita; la sigillatura dei giunti mediante giunto incorporato con guarnizione elastomerica o mediante incollaggio con collante epossidico mediante giunto a manicotto</p> <p>euro (trecentotredici/48)</p>	cad	313,48
Nr. 67 A.P.05	<p>Fornitura e posa in opera di tubazione Øe 160 mm in PVC rigido EN 1401 serie metrica SN 8 kN/m² SDR 34. Sono compresi: lo scavo in trincea eseguito a macchina o a mano, anche in presenza di servizi nel sottosuolo, il reinterro; l'eventuale taglio e rimozione della pavimentazione bituminosa e relativo sottofondo, il successivo ripristino della stessa; il carico, il trasporto, lo scarico e lo smaltimento del materiale di risulta alle pubbliche discariche; formazione del letto di posa, del rinfiacco e il ricoprimento delle condotte per un'altezza complessiva di 60 cm in sabbia granita; la sigillatura dei giunti mediante giunto incorporato con guarnizione elastomerica o mediante incollaggio con collante epossidico, la realizzazione della cappa di protezione in calcestruzzo cementizio con resistenza caratteristica Rbk 150 daN/cm² dello spessore pari a 15 cm, il riempimento dello scavo con misto naturale eseguito e compattato a strati regolari e secondo le indicazioni della D.L.. Nel prezzo si intendono compensati la fornitura e posa in opera dei pezzi speciali (curve, braghe, giunti, innesti, ecc.); le demolizioni, le forature o innesti e il suo successivo ripristino mediante sigillatura da realizzare nelle condotte fognarie principali, nei manufatti esistenti o nella bealera, per eseguire gli allacciamenti; ed ogni altro onere compreso anche se non indicato per dare l'opera finita</p> <p>euro (sessantatre/10)</p>	m	63,10
Nr. 68 A.P.06	<p>Fornitura e posa in opera di morsettiera quadripolare da incasso palo per feritoie 45x186 mm, contenitore in classe II (doppio isolamento) secondo CEI 64-8/4, tipo DKC CONCHIGLIA Sigla MMW/416/1 cod. 052384419</p> <p>euro (ventisei/03)</p>	cad	26,03
Nr. 69 A.P.07	<p>Fornitura e posa, in pavimentazione bituminosa di transenna metallica a "Croce di Sant'Andrea" del analizzato 2018 tipo già in uso nel Comune di La Loggia a due piantoni delle dimensioni di: transenna lunghezza 2.000 mm, realizzata in scatolato di ferro zincato a caldo e verniciato in due riprese con smalto epossidico colore verde RAL 6009 costituita da elementi verticali (sez. scatolato 40x40x3 mm) con lama 30x8 mm saldati dotata di due rosoni centrali e laterali con staffe per l'avvitamento su piantoni. I due piantoni di H 1.250 mm saranno formati da tubo di diametro 90 mm con ciascuno una pellicola adesiva rifrangente H.I. altezza 10 cm posizionata secondo le indicazioni della D.L. e da un elemento terminale a boccia piena del diametro 100 mm. Nel prezzo si intendono compresi il trasporto in cantiere delle transenne e dei piantoni e pellicole, il montaggio e la posa che comprende la realizzazione di foro sulla pavimentazione esistente con l'utilizzo di perforatore di idoneo diametro, il fissaggio con basamento in cls, compreso ogni onere per il posizionamento a perfetta regola d'arte, il carico trasporto e scarico a pie' d'opera dei materiali occorrenti, l'eventuale recupero dei materiali di reimpiego, il trasporto ad impianto di smaltimento autorizzato del materiale di risulta e il ripristino della pavimentazione bituminosa esistente ed ogni altra spesa anche se non indicata per dare l'opera compiuta</p> <p>euro (cinquecentocinquantanove/74)</p>	cad	559,74
Nr. 70 A.P.08	<p>Prestazioni per esecuzione di opere completamento, finitura, ecc..</p> <p>euro (tremilaquattrocentosedici/50)</p> <p>Loranzè, 08/04/2021</p> <p style="text-align: center;">Il Tecnico</p>	a corpo	3'416,50