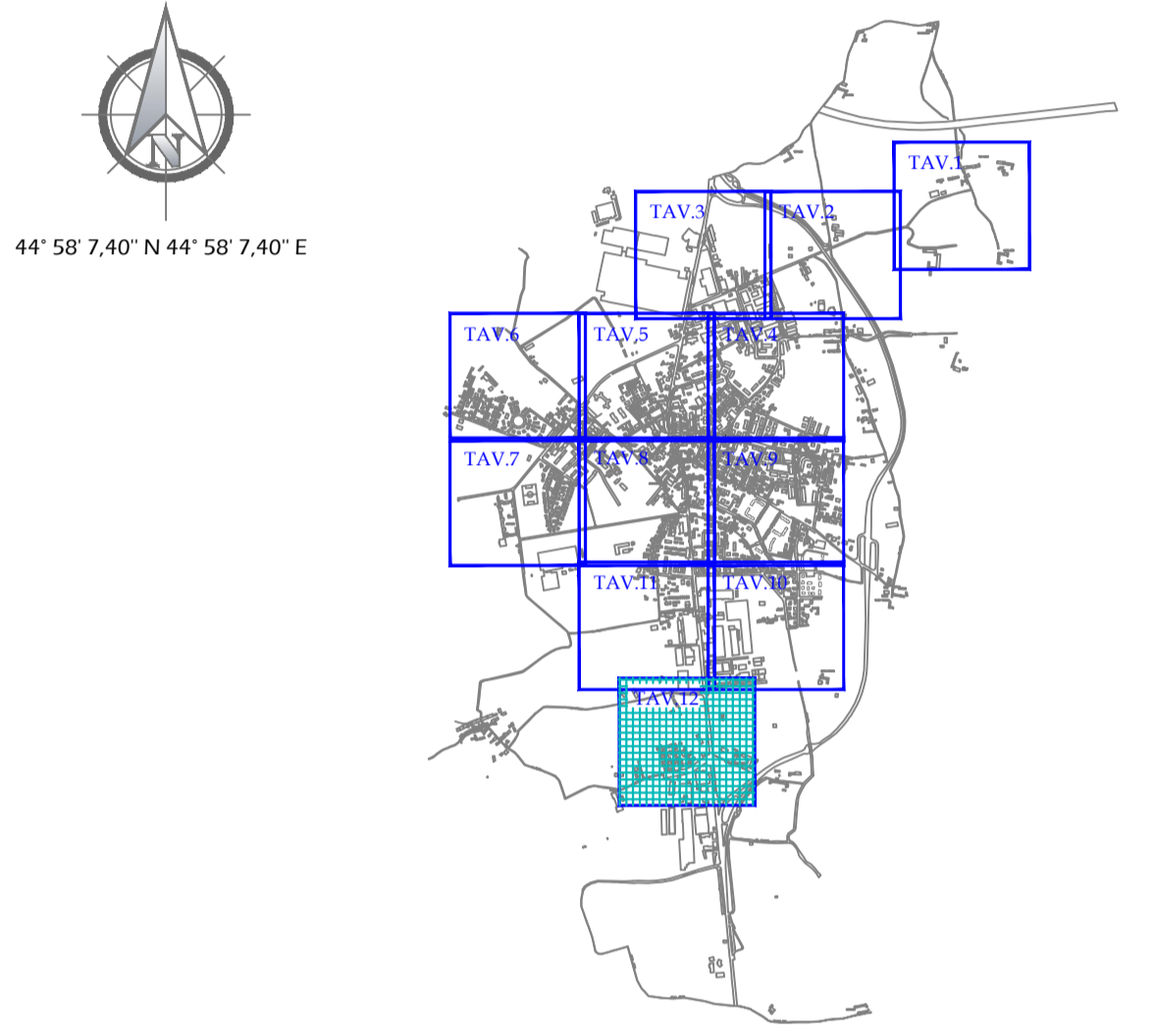
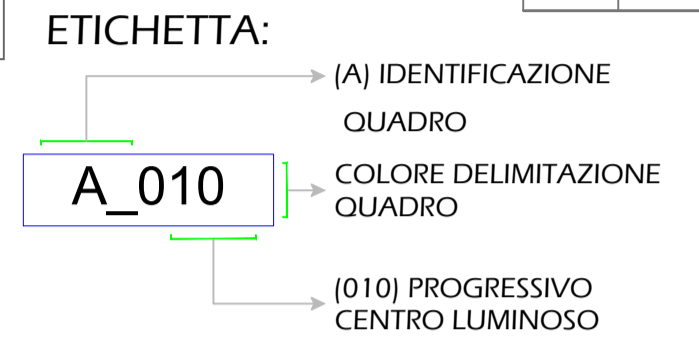


LEGENDA

SIMBLO	TIPO	DESCRIZIONE APPARECCHIO ILLUMINAZIONE	SIMBLO	TIPO	DESCRIZIONE APPARECCHIO ILLUMINAZIONE	SIMBLO	TIPO	DESCRIZIONE SOSTIZIONE
	M3	Installazione nuova armatura stradale MARTE MELS® 30 W		PR3	Installazione nuovo proiettore 30 W			PALO ESISTENTE
	M5	Installazione nuova armatura stradale MARTE MELS® 45 W		PR3	Installazione nuovo proiettore 60 W			NUOVO PALO
	M4	Installazione nuova armatura stradale MARTE MELS® 60 W		PR4	Installazione nuovo proiettore 80 W			BRACCIO A MURO ESISTENTE
	M5	Installazione nuova armatura stradale MARTE MELS® 75 W		PR3	Installazione nuovo proiettore 110 W			PALO CURVO ESISTENTE
	M6	Installazione nuova armatura stradale MARTE MELS® 80 W		PR6	Installazione nuovo proiettore 160 W			PALO DOPIO CURVO ESISTENTE
	M7	Installazione nuova armatura stradale MARTE MELS® 105 W		PR7	Installazione nuovo proiettore 210 W			NUOVO BRACCIO A PALO
	R1	Rilamping su centro luminoso esistente MELS® 15 W						BRACCIO A PALO ESISTENTE
	G1	Installazione nuova armatura di arredo GREVE MELS® 15 W						LINEA AEREA
	G2	Installazione nuova armatura di arredo GREVE MELS® 30 W						SOSTEGNO ZINCATO
	G3	Installazione nuova armatura di arredo GREVE MELS® 45 W						QUADRO ELETTRICO
	MEL	Installazione nuovo modulo LED MELS® 15 W						



POR FESR 2014/2020 - Obiettivo tematico IV.4 - Azione IV.4c.1.3. Bando "Riduzione dei consumi energetici e adozione di soluzioni tecnologiche innovative sulle reti di illuminazione pubblica dei Comuni piemontesi", in attuazione della d.g.r. n. 30-7603 del 28/09/2018 e s.m.i. Riapertura dello sportello per la presentazione delle domande di agevolazione.

Impresa Proponente:



**PROGETTO ESECUTIVO
TAV. 12 - STATO FUTURO**

CODICE PROGETTO	DATA	FORMATO	SCALA
PGI010_CLL_10_21_E	25 ottobre 2021	A1	1:1000

RAPPRESENTANTI AZIENDALI		Responsabile della Progettazione
A.D. Selettra SPA PIETRO SANFILIPPO SELETTRA S.p.A Amministratore Delegato		Per. Ind. TELESKA VITO
GRUPPO DI PROGETTAZIONE		Progettista
Responsabile Diagnosi Energetica EGE Per. Ind. BOCHIGGIO FELICE 		Arch. MARTINESE PASQUALE
Progettista Per. Ind. LACERENZA TONI 		Progettista Illuminotecnico Ing. MARGIOFFA DANIELE

LA SELETTRA SPA SI RISERVA LA PROPRIETA' DI QUESTO DISEGNO CON LA PROIBIZIONE DI RIPRODURLO E/O TRASFERIRLO A TERZI SENZA AUTORIZZAZIONE SCRITTA. THIS DOCUMENT IS PROPERTY OF SELETTRA SPA. REPRODUCTION AND EVALUATION IS FORBIDDEN WITHOUT WRITTEN PERMISSION.