

LEGENDA

Simbolo	Tipo	Descrizione Apparecchio Illuminazione	Simbolo	Tipo	Descrizione Apparecchio Illuminazione	Simbolo	Tipo	Descrizione Sostegno
	M3	Installazione nuova armatura stradale MARTE MELS® 30 W		PR3	Installazione nuovo proiettore 30 W		●	PALO ESISTENTE
	M5	Installazione nuova armatura stradale MARTE MELS® 45 W		PR3	Installazione nuovo proiettore 60 W		●	NUOVO PALO
	M4	Installazione nuova armatura stradale MARTE MELS® 60 W		PR4	Installazione nuovo proiettore 80 W		T	BRACCIO A MURO ESISTENTE
	M5	Installazione nuova armatura stradale MARTE MELS® 75 W		PR3	Installazione nuovo proiettore 110 W		●	PALO CURVO ESISTENTE
	M6	Installazione nuova armatura stradale MARTE MELS® 90 W		PR6	Installazione nuovo proiettore 160 W		●	PALO DOPIO CURVO ESISTENTE
	M7	Installazione nuova armatura stradale MARTE MELS® 105 W		PR7	Installazione nuovo proiettore 210 W		●	NUOVO BRACCIO A PALO
	R1	Rilamping su centro luminoso esistente MELS® 15 W					—	BRACCIO A PALO ESISTENTE
	G1	Installazione nuova armatura di arredo GREVE MELS® 15 W					—	LINEA AEREA
	G2	Installazione nuova armatura di arredo GREVE MELS® 30 W					Z	SOSTEGNO ZINCATO
	G3	Installazione nuova armatura di arredo GREVE MELS® 45 W					■	QUADRO ELETTRICO
	M5S	Installazione nuovo modulo LED MELS® 15 W						

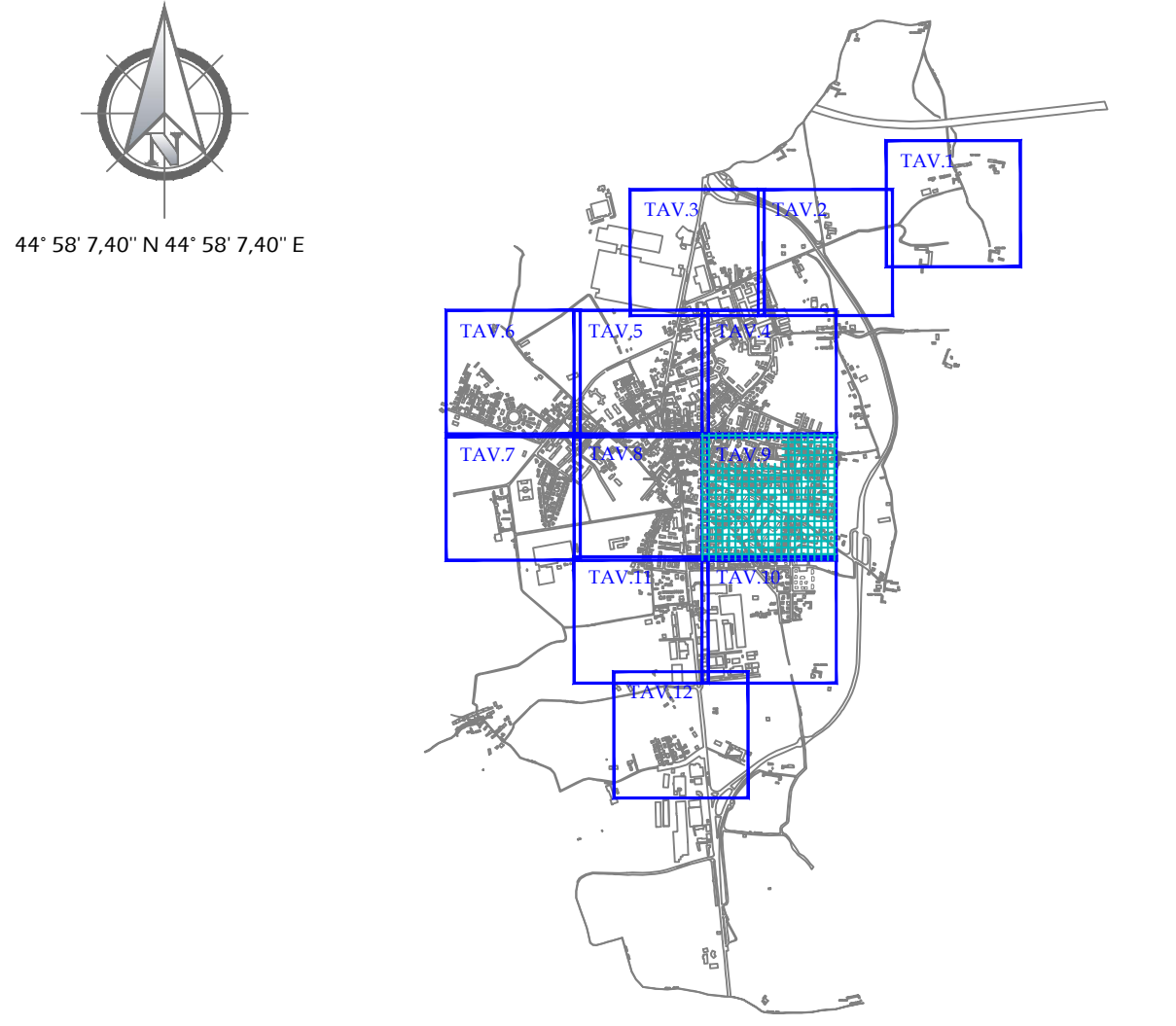
ETICHETTA:

(A) IDENTIFICAZIONE QUADRO

A_010

COLORE DELIMITAZIONE QUADRO

(010) PROGRESSIVO CENTRO LUMINOSO



POR FESR 2014/2020 - Obiettivo tematico IV.4 - Azione IV.4c.1.3. Bando "Riduzione dei consumi energetici e adozione di soluzioni tecnologiche innovative sulle reti di illuminazione pubblica dei Comuni piemontesi", in attuazione della d.g.r. n. 30-7603 del 28/09/2018 e s.m.i. Riapertura dello sportello per la presentazione delle domande di agevolazione.

Impresa Proponente:

www.selettraspa.com

PROGETTO ESECUTIVO
TAV. 9 - STATO FUTURO

CODICE PROGETTO	DATA	FORMATO	SCALA
PGI010_CLL_10_21_E	25 ottobre 2021	A1	1:1000

RAPPRESENTANTI AZIENDALI

<p>A.D. Selettra SPA PIETRO SANFILIPPO</p> <p>SELETTRA S.p.A Amministratore Delegato</p>	<p>Responsabile della Progettazione Per. Ind. TELESKA VITO</p> <p>SELETTRA S.p.A. Il Direttore Tecnico</p>
---	---

GRUPPO DI PROGETTAZIONE

<p>Responsabile Diagnosi Energetica EGE Per. Ind. BOCHICCHIO FELICE</p>	<p>Progettista Arch. MARTINISE PASQUALE</p>
---	---

<p>Progettista Per. Ind. LACERENZA TONI</p>	<p>Progettista Illuminotecnico Ing. MARGIOFFA DANIELE</p>
---	---

LA SELETTRA SPA SI RISERVA LA PROPRIETA' DI QUESTO DISEGNO CON LA PROIBIZIONE DI RIPRODURLO E/O TRASFERIRLA TERZI SENZA AUTORIZZAZIONE SCRITTA. THIS DOCUMENT IS PROPERTY OF SELETTRA SPA. REPRODUCTION AND DIVULGATION IS FORBIDDEN WITHOUT WRITTEN PERMISSION.