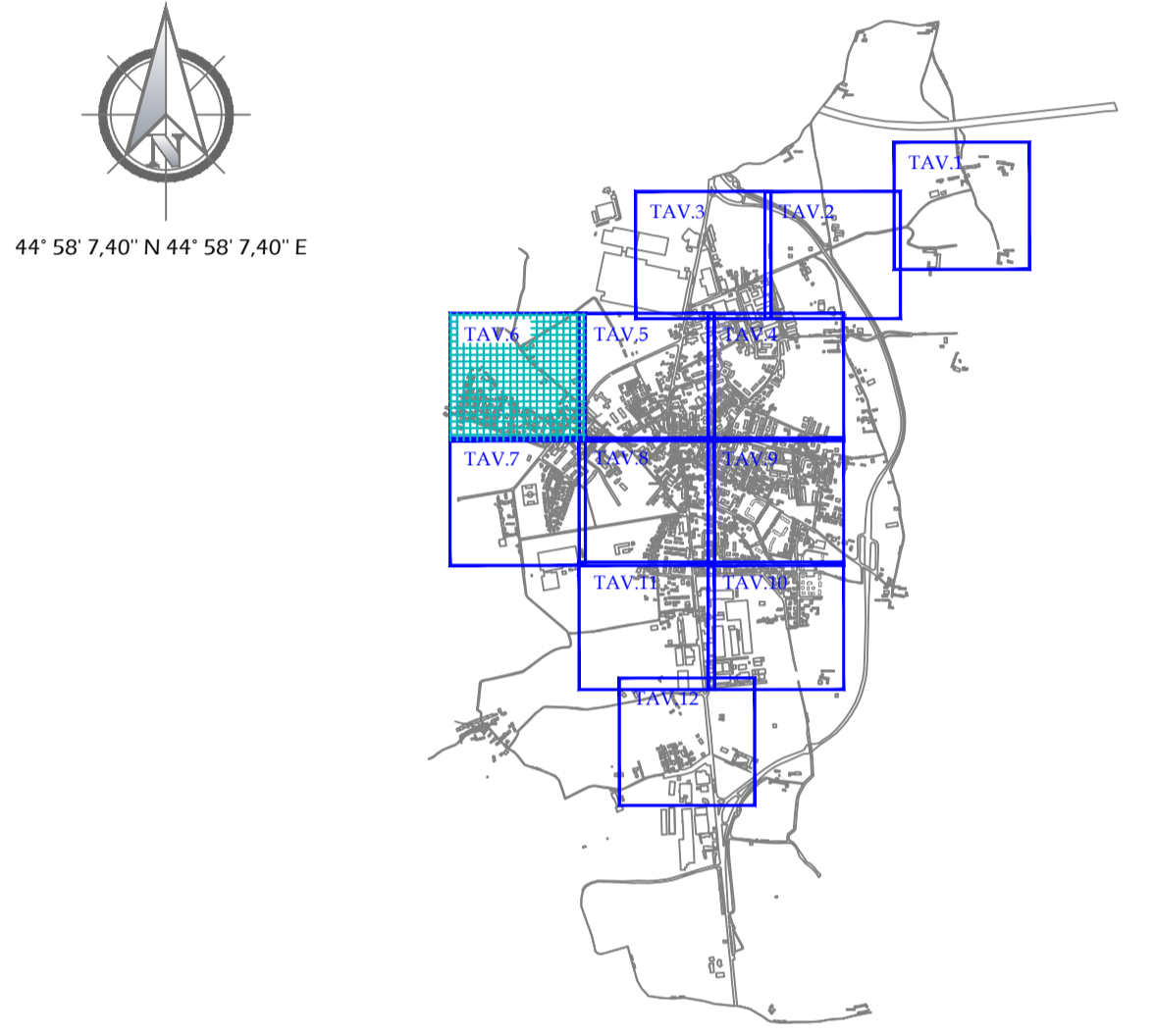


**LEGENDA**

SIMBOLO	TIPO	DESCRIZIONE APPARECCHIO ILLUMINAZIONE	SIMBOLO	TIPO	DESCRIZIONE APPARECCHIO ILLUMINAZIONE	SIMBOLO	TIPO	DESCRIZIONE SOSTIZIONI
	M3	Installazione nuova armatura stradale MARTE MELS® 30 W		PR3	Installazione nuovo proiettore 30 W			PALO ESISTENTE
	M3	Installazione nuova armatura stradale MARTE MELS® 45 W		PR3	Installazione nuovo proiettore 60 W			NUOVO PALO
	M4	Installazione nuova armatura stradale MARTE MELS® 60 W		PR4	Installazione nuovo proiettore 80 W			BRACCIO A MURO ESISTENTE
	M5	Installazione nuova armatura stradale MARTE MELS® 75 W		PR5	Installazione nuovo proiettore 110 W			PALO CURVO ESISTENTE
	M6	Installazione nuova armatura stradale MARTE MELS® 80 W		PR6	Installazione nuovo proiettore 160 W			PALO DOPIO CURVO ESISTENTE
	M7	Installazione nuova armatura stradale MARTE MELS® 105 W		PR7	Installazione nuovo proiettore 210 W			NUOVO BRACCIO A PALO
	R1	Ridamping su centro luminoso esistente MELS® 15 W						BRACCIO A PALO ESISTENTE
	G1	Installazione nuova armatura di strada GREVE MELS® 15 W						LINEA AEREA
	G2	Installazione nuova armatura di strada GREVE MELS® 30 W						SOSTEGNO ZINCATO
	G3	Installazione nuova armatura di strada GREVE MELS® 45 W						QUADRO ELETTRICO
	MES	Installazione nuovo modulo LED MELS® 15 W						

**ETICHETTA:**

- (A) IDENTIFICAZIONE QUADRO
- COLORE DELIMITAZIONE QUADRO
- (010) PROGRESSIVO CENTRO LUMINOSO



44° 58' 7,40" N 44° 58' 7,40" E



POR FESR 2014/2020 - Obiettivo tematico IV.4 - Azione IV.4c.1.3. Bando "Riduzione dei consumi energetici e adozione di soluzioni tecnologiche innovative sulle reti di illuminazione pubblica dei Comuni piemontesi", in attuazione della d.g.r. n. 30-7603 del 28/09/2018 e s.m.i. Riapertura dello sportello per la presentazione delle domande di agevolazione.

Impresa Proponente:

**PROGETTO ESECUTIVO  
TAV. 6 - STATO FUTURO**

CODICE PROGETTO	DATA	FORMATO	SCALA
PGI010_CLL_10_21_E	25 ottobre 2021	A1	1:1000

A.D. Selettra SPA PIETRO SANFILIPPO  <b>SELETRA S.p.A</b> Amministratore Delegato	<b>RAPPRESENTANTI AZIENDALI</b>  <b>SELETRA S.p.A.</b> Il Direttore Tecnico 	Responsabile della Progettazione Per. Ind. TELESKA VITO  <b>SELETRA S.p.A.</b> Il Direttore Tecnico 
Responsabile Diagnostica Energetica EGE Per. Ind. BOCHIGGIO FELICE  Ing. BOCHIGGIO FELICE Esperto in Gestione della Energia - CNAE	<b>GRUPPO DI PROGETTAZIONE</b>  Progettista Arch. MARTINESE PASQUALE  Progettista Illuminotecnico Ing. MARGIORFA DANIELE 	

LA SELETRA SPA SI RISERVA LA PROPRIETA' DI QUESTO DISEGNO CON LA PROIBIZIONE DI RIPRODURLO E/O TRASFERIRLO A TERZI SENZA AUTORIZZAZIONE SCRITTA. THIS DOCUMENT IS PROPERTY OF SELETRA SPA. REPRODUCTION AND DIVULGATION IS FORBIDDEN WITHOUT WRITTEN PERMISSION.