

Descrizione

PROGETTO EFFICIENTAMENTO IMPIANTO DI PUBBLICA
ILLUMINAZIONE
COMUNE DI LA LOGGIA (TO)

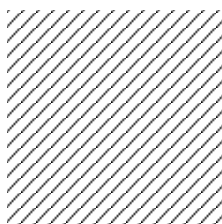
La Loggia (To)

Selettra S.P.A.
Loc. Mandria D'isca - Fraz.
Possidente 85021 Avigliano
(PZ)

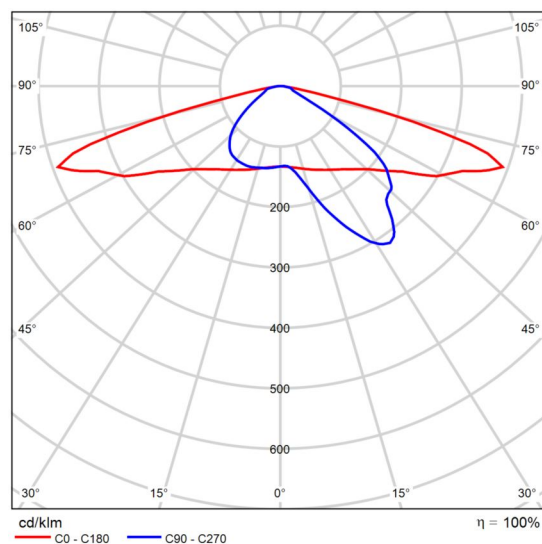
T 0971701189
F 0971701507
ufficio.tecnico@selettraspa.co
m

Scheda tecnica prodotto

SELETTRA RF3AY4070CD



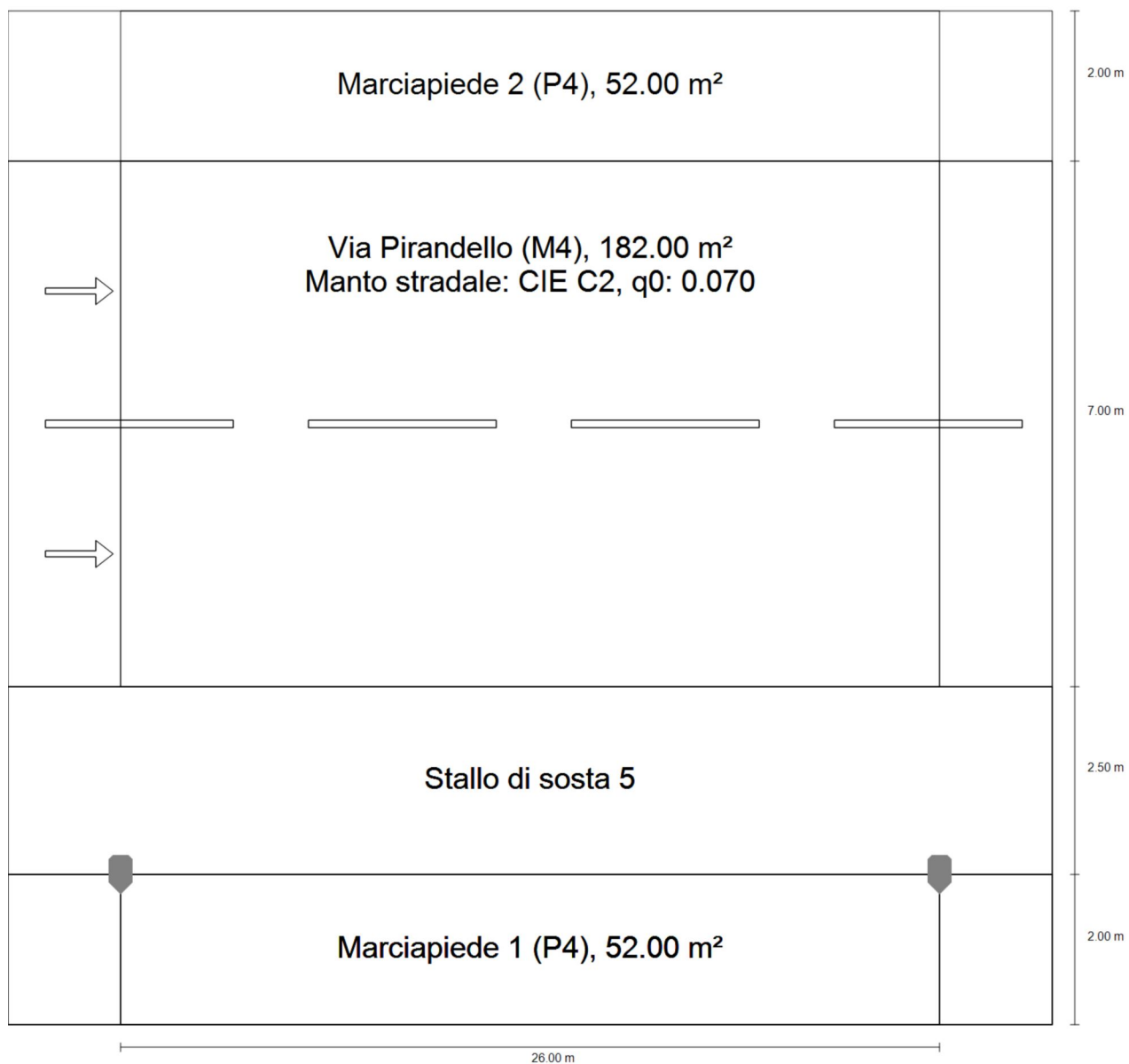
Articolo No.	403-QL20-S17
P	70.4 W
$\Phi_{Lampadina}$	8299 lm
$\Phi_{Lampada}$	8301 lm
η	100.02 %
Efficienza	117.9 lm/W
CCT	4000 K
CRI	70



CDL polare

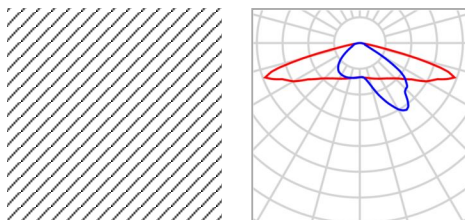
Verifica 41

Riepilogo (in direzione EN 13201:2015)



Verifica 41

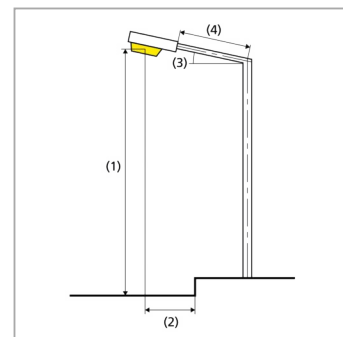
Riepilogo (in direzione EN 13201:2015)



Produttore	SELETTRA	P	70.4 W
Articolo No.	403-QL20-S17	$\Phi_{Lampadina}$	8299 lm
Nome articolo	RF3AY4070CD	$\Phi_{Lampada}$	8301 lm
Dotazione	1x 403-QL20-S17 LED	η	100.02 %

RF3AY4070CD (su un lato sotto)

Distanza pali	26.000 m
(1) Altezza fuochi	9.000 m
(2) Distanza fuochi	-2.500 m
(3) Inclinazione braccio	0.0°
(4) Lunghezza braccio	0.000 m
Ore di esercizio annuali	4000 h: 100.0 %, 70.4 W
Consumo	2675.2 W/km
ULR / ULOR	0.00 / 0.00
Max. intensità luminose Per tutte le direzioni che, per le lampade installate e utilizzabili, formano l'angolo indicato con le verticali inferiori.	$\geq 70^\circ$: 681 cd/klm $\geq 80^\circ$: 42.0 cd/klm $\geq 90^\circ$: 5.82 cd/klm
Classe intensità luminosa I valori intensità luminosa in [cd/klm] per calcolare la classe intensità luminosa si riferiscono, conformemente alla EN 13201:2015, al flusso luminoso lampade.	G*3
Classe indici di abbagliamento	D.4



Verifica 41

Riepilogo (in direzione EN 13201:2015)

Risultati per i campi di valutazione

	Unità	Calcolato	Nominale	OK
Marciapiede 2 (P4)	E_m	8.38 lx	[5.00 - 7.50] lx	✗
	E_{min}	6.39 lx	≥ 1.00 lx	✓
Via Pirandello (M4)	L_m	0.86 cd/m ²	≥ 0.75 cd/m ²	✓
	U_o	0.55	≥ 0.40	✓
	U_l	0.85	≥ 0.60	✓
	R_{Et}	0.70	≥ 0.30	✓
	$Tl^{(1)}$	10 %	-	-
Marciapiede 1 (P4)	E_m	9.75 lx	[5.00 - 7.50] lx	✗
	E_{min}	6.73 lx	≥ 1.00 lx	✓

(1) Informazione, non fa parte della valutazione

Per l'installazione è stato previsto un fattore di manutenzione di 0.80.

Risultati per gli indicatori dell'efficienza energetica

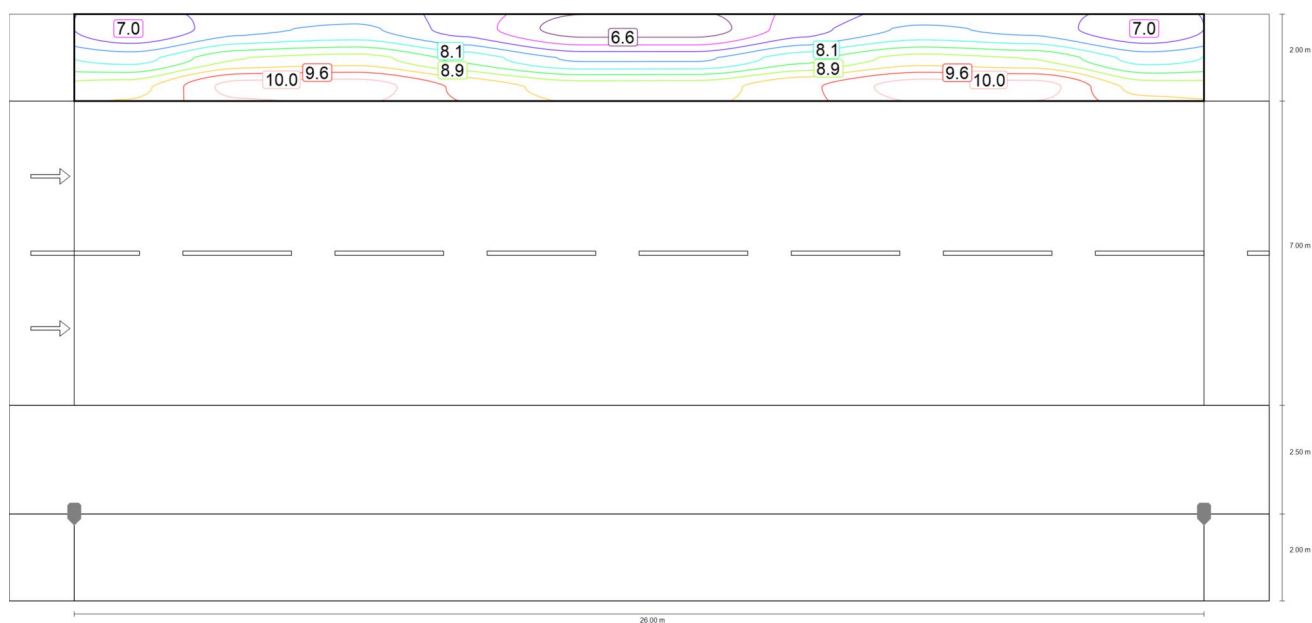
	Unità	Calcolato	Consumo
Verifica 41	D_p	0.019 W/lx*m ²	-
RF3AY4070CD (su un lato sotto)	D_e	1.0 kWh/m ² anno,	281.6 kWh/anno

Verifica 41

Marciapiede 2 (P4)

Risultati per campo di valutazione

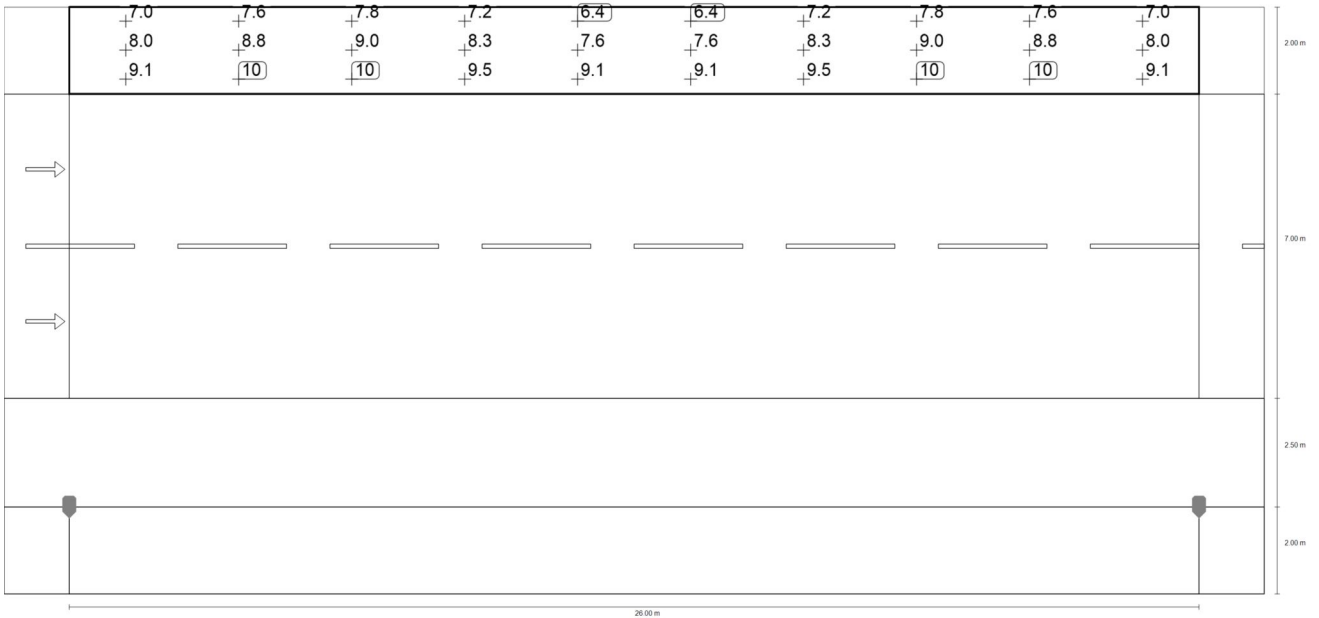
	Unità	Calcolato	Nominale	OK
Marciapiede 2 (P4)	E_m	8.38 lx	[5.00 - 7.50] lx	✗
	E_{min}	6.39 lx	≥ 1.00 lx	✓



Valore di manutenzione illuminamento orizzontale [lx] (Curve isolux)

Verifica 41

Marciapiede 2 (P4)



Valore di manutenzione illuminamento orizzontale [lx] (Raster dei valori)

m	1.300	3.900	6.500	9.100	11.700	14.300	16.900	19.500	22.100	24.700
13.167	6.96	7.59	7.79	7.17	6.39	6.39	7.17	7.79	7.59	6.96
12.500	7.95	8.84	9.01	8.35	7.65	7.65	8.35	9.01	8.84	7.95
11.833	9.09	10.14	10.18	9.53	9.05	9.05	9.53	10.18	10.14	9.09

Valore di manutenzione illuminamento orizzontale [lx] (Tabella valori)

	E_m	E_{min}	E_{max}	g_1	g_2
Valore di manutenzione illuminamento orizzontale	8.38 lx	6.39 lx	10.2 lx	0.763	0.628

Verifica 41

Via Pirandello (M4)

Risultati per campo di valutazione

	Unità	Calcolato	Nominale	OK
Via Pirandello (M4)	L_m	0.86 cd/m ²	≥ 0.75 cd/m ²	✓
	U_o	0.55	≥ 0.40	✓
	U_i	0.85	≥ 0.60	✓
	R_{EI}	0.70	≥ 0.30	✓
	$TI^{(1)}$	10 %	-	-

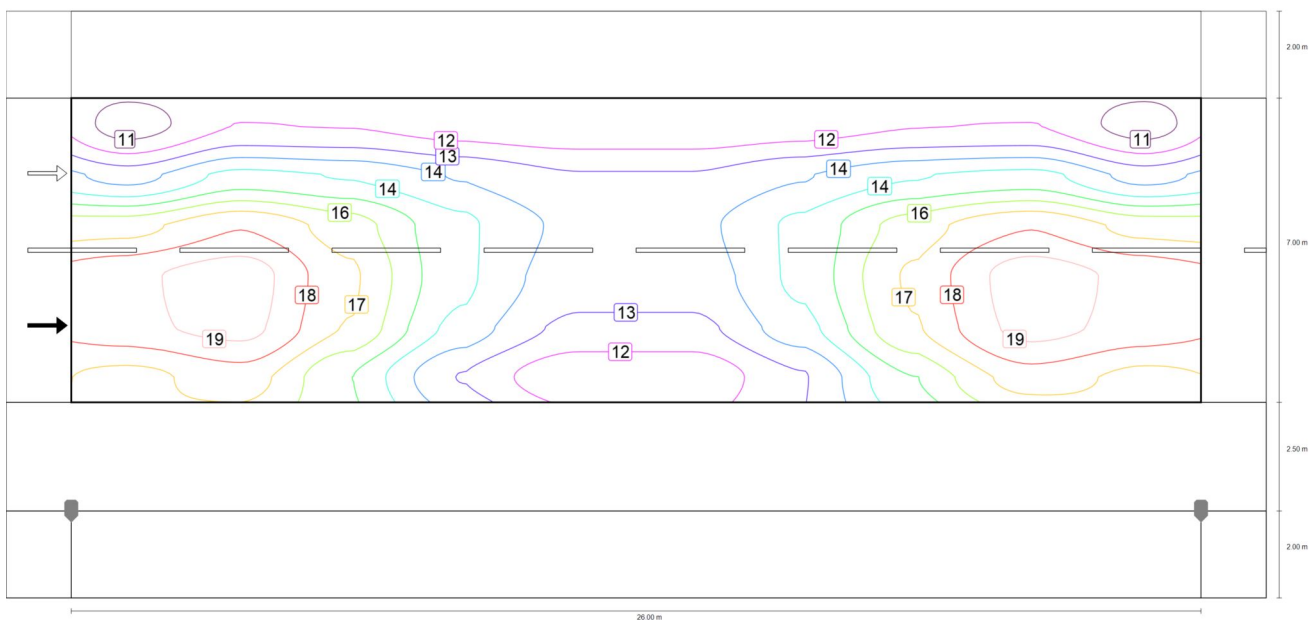
Risultati per osservatore

	Unità	Calcolato	Nominale	OK
Osservatore 1 Posizione: -60.000 m, 6.250 m, 1.500 m	L_m	0.86 cd/m ²	≥ 0.75 cd/m ²	✓
	U_o	0.58	≥ 0.40	✓
	U_i	0.90	≥ 0.60	✓
	$TI^{(1)}$	10 %	-	-
Osservatore 2 Posizione: -60.000 m, 9.750 m, 1.500 m	L_m	0.94 cd/m ²	≥ 0.75 cd/m ²	✓
	U_o	0.55	≥ 0.40	✓
	U_i	0.85	≥ 0.60	✓
	$TI^{(1)}$	6 %	-	-

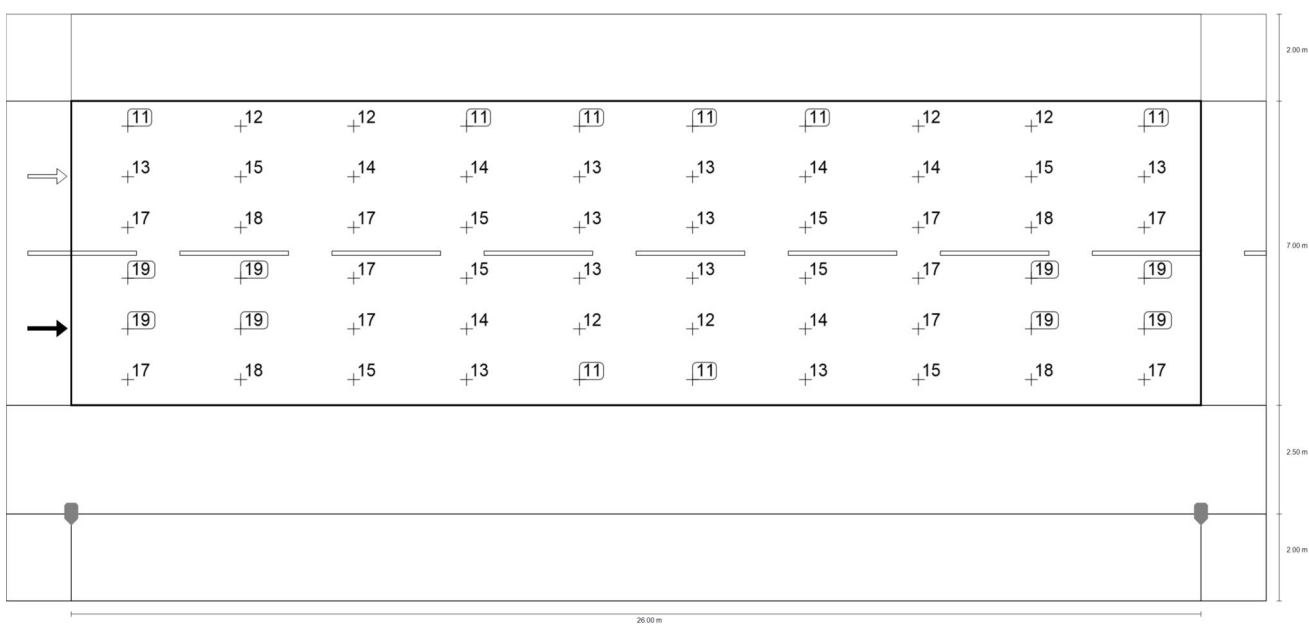
(1) Informazione, non fa parte della valutazione

Verifica 41

Via Pirandello (M4)



Valore di manutenzione illuminamento orizzontale [lx] (Curve isolux)



Verifica 41

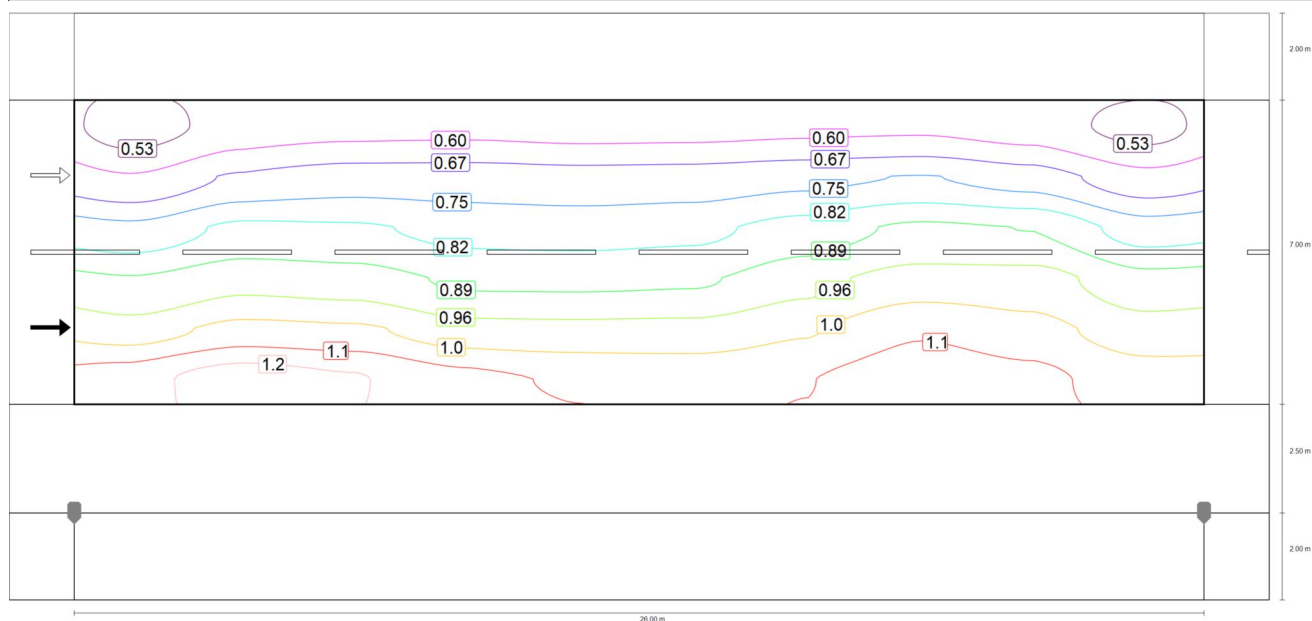
Via Pirandello (M4)

Valore di manutenzione illuminamento orizzontale [lx] (Raster dei valori)

m	1.300	3.900	6.500	9.100	11.700	14.300	16.900	19.500	22.100	24.700
10.917	10.52	11.86	11.79	11.34	11.09	11.09	11.34	11.79	11.86	10.52
9.750	13.27	14.79	14.41	13.53	12.79	12.79	13.53	14.41	14.79	13.27
8.583	16.81	17.97	16.68	14.67	13.41	13.41	14.67	16.68	17.97	16.81
7.417	18.64	19.34	17.28	14.69	13.10	13.10	14.69	17.28	19.34	18.64
6.250	18.59	19.17	17.05	14.17	12.50	12.50	14.17	17.05	19.17	18.59
5.083	16.90	17.53	15.36	12.67	11.20	11.20	12.67	15.36	17.53	16.90

Valore di manutenzione illuminamento orizzontale [lx] (Tabella valori)

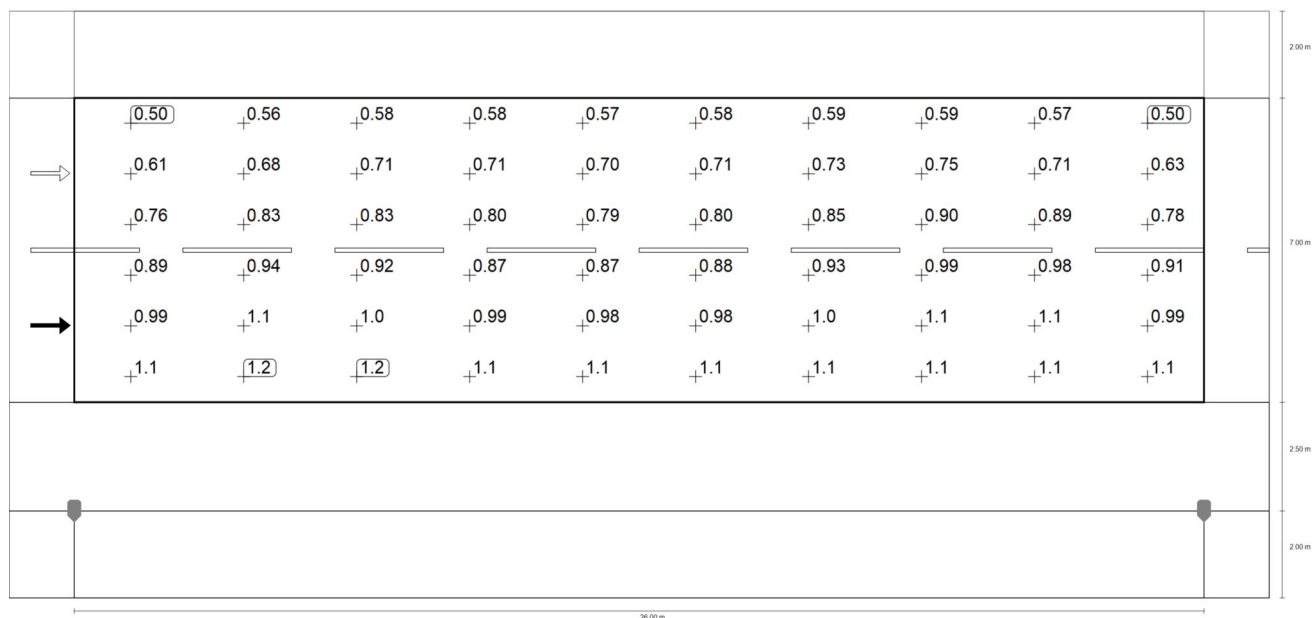
	E_m	E_{min}	E_{max}	g_1	g_2
Valore di manutenzione illuminamento orizzontale	14.8 lx	10.5 lx	19.3 lx	0.712	0.544



Osservatore 1: Valore di manutenzione luminanza con carreggiata asciutta [cd/m^2] (Curve isolux)

Verifica 41

Via Pirandello (M4)



Osservatore 1: Valore di manutenzione luminanza con carreggiata asciutta [cd/m^2] (Raster dei valori)

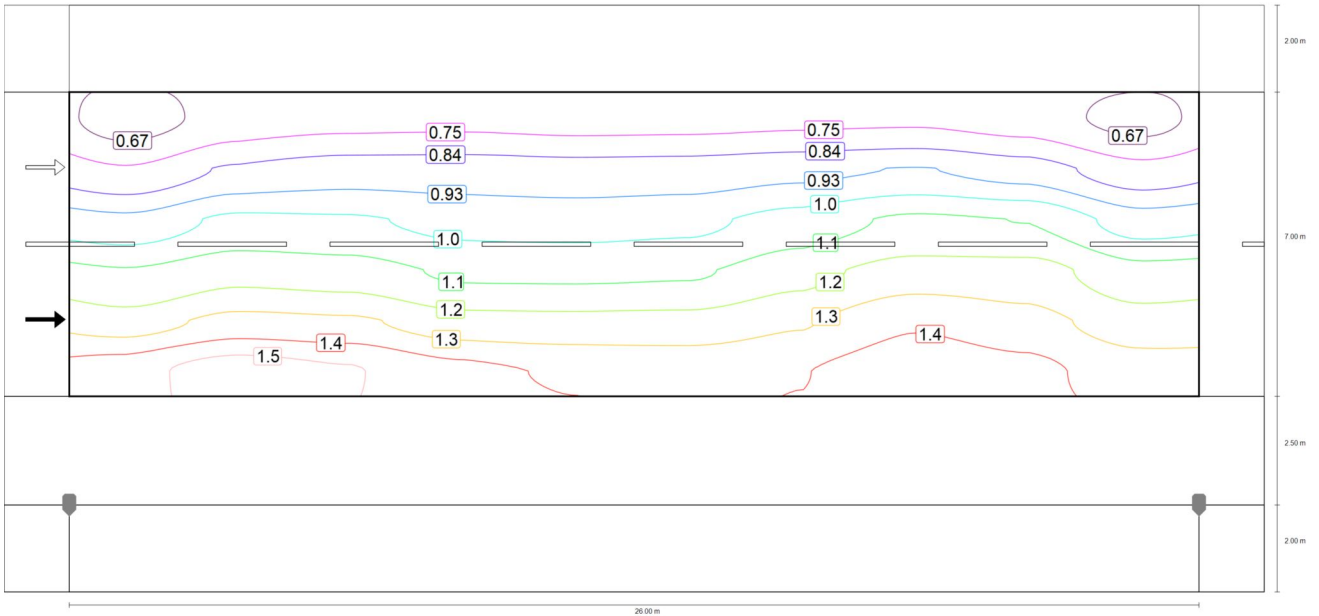
m	1.300	3.900	6.500	9.100	11.700	14.300	16.900	19.500	22.100	24.700
10.917	0.50	0.56	0.58	0.58	0.57	0.58	0.59	0.59	0.57	0.50
9.750	0.61	0.68	0.71	0.71	0.70	0.71	0.73	0.75	0.71	0.63
8.583	0.76	0.83	0.83	0.80	0.79	0.80	0.85	0.90	0.89	0.78
7.417	0.89	0.94	0.92	0.87	0.87	0.88	0.93	0.99	0.98	0.91
6.250	0.99	1.06	1.04	0.99	0.98	0.98	1.02	1.09	1.06	0.99
5.083	1.14	1.21	1.18	1.12	1.09	1.08	1.10	1.14	1.12	1.07

Osservatore 1: Valore di manutenzione luminanza con carreggiata asciutta [cd/m^2] (Tabella valori)

	L_m	L_{min}	L_{max}	g_1	g_2
Osservatore 1: Valore di manutenzione luminanza con carreggiata asciutta	0.86 cd/m^2	0.50 cd/m^2	1.21 cd/m^2	0.579	0.411

Verifica 41

Via Pirandello (M4)



Osservatore 1: Luminanza per nuova installazione [cd/m²] (Curve isolux)



Verifica 41

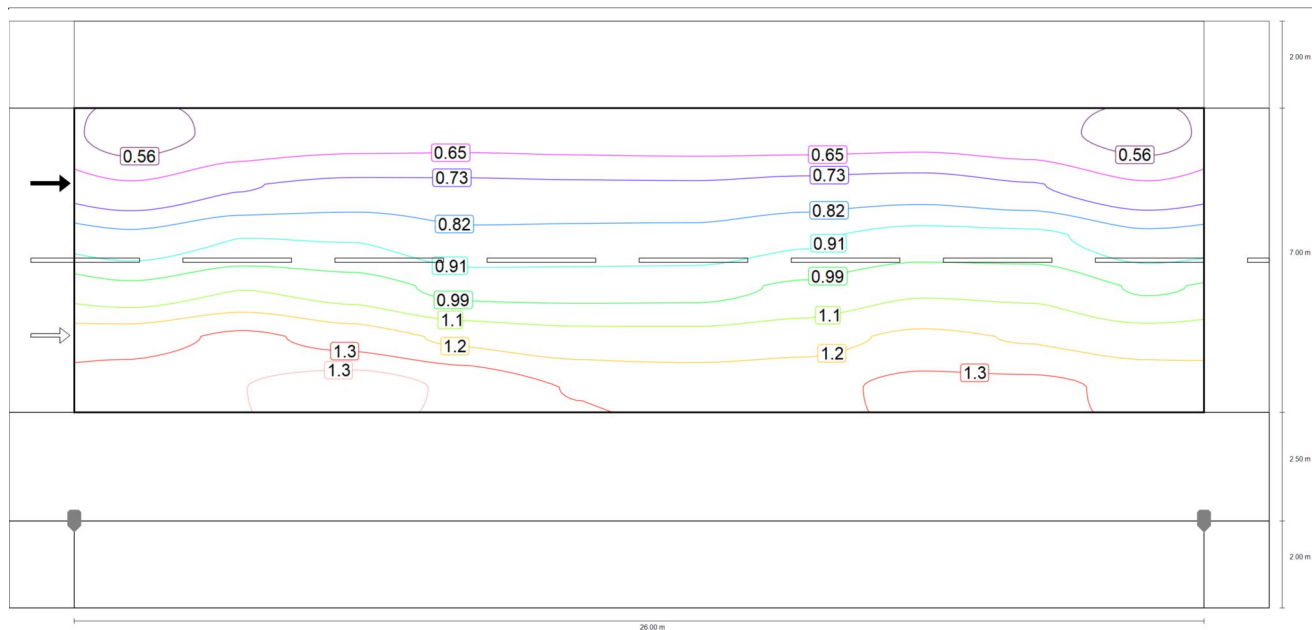
Via Pirandello (M4)

Osservatore 1: Luminanza per nuova installazione [cd/m^2] (Raster dei valori)

m	1.300	3.900	6.500	9.100	11.700	14.300	16.900	19.500	22.100	24.700
10.917	0.62	0.70	0.73	0.73	0.72	0.72	0.73	0.74	0.71	0.63
9.750	0.76	0.86	0.89	0.89	0.88	0.88	0.91	0.94	0.89	0.78
8.583	0.95	1.04	1.03	0.99	0.99	1.00	1.06	1.13	1.11	0.98
7.417	1.12	1.17	1.15	1.09	1.09	1.10	1.17	1.23	1.23	1.14
6.250	1.24	1.32	1.30	1.23	1.23	1.23	1.28	1.37	1.32	1.24
5.083	1.43	1.51	1.47	1.40	1.37	1.35	1.37	1.43	1.40	1.34

Osservatore 1: Luminanza per nuova installazione [cd/m^2] (Tabella valori)

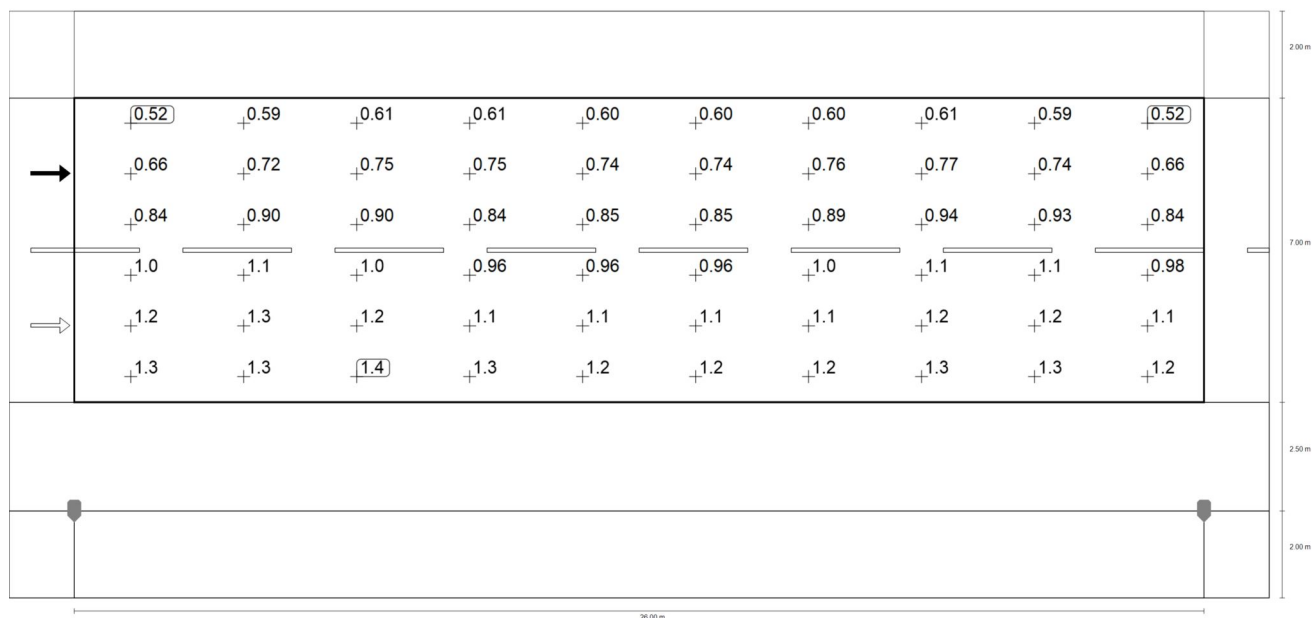
	L_m	L_{min}	L_{max}	g_1	g_2
Osservatore 1: Luminanza per nuova installazione	1.07 cd/m^2	0.62 cd/m^2	1.51 cd/m^2	0.579	0.411



Osservatore 2: Valore di manutenzione luminanza con carreggiata asciutta [cd/m^2] (Curve isolux)

Verifica 41

Via Pirandello (M4)



Osservatore 2: Valore di manutenzione luminanza con carreggiata asciutta [cd/m^2] (Raster dei valori)

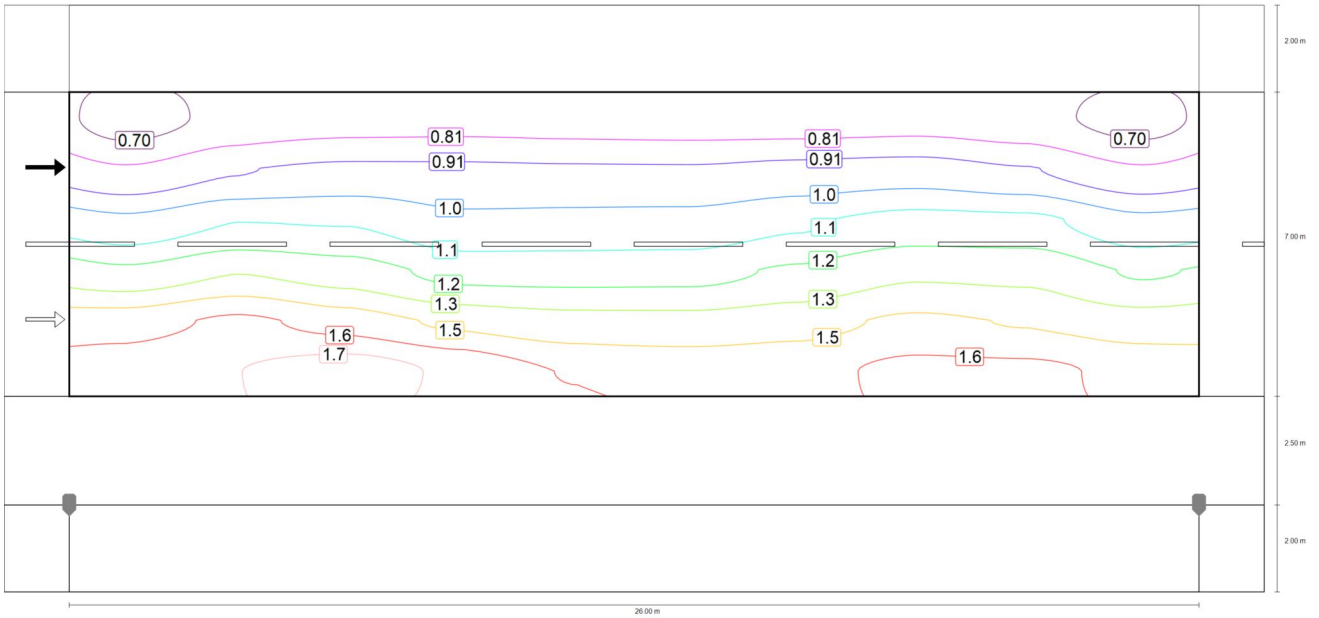
m	1.300	3.900	6.500	9.100	11.700	14.300	16.900	19.500	22.100	24.700
10.917	0.52	0.59	0.61	0.61	0.60	0.60	0.60	0.61	0.59	0.52
9.750	0.66	0.72	0.75	0.75	0.74	0.74	0.76	0.77	0.74	0.66
8.583	0.84	0.90	0.90	0.84	0.85	0.85	0.89	0.94	0.93	0.84
7.417	1.01	1.07	1.04	0.96	0.96	0.96	1.01	1.06	1.06	0.98
6.250	1.21	1.27	1.22	1.15	1.11	1.11	1.13	1.18	1.16	1.12
5.083	1.31	1.34	1.38	1.32	1.25	1.22	1.23	1.27	1.27	1.23

Osservatore 2: Valore di manutenzione luminanza con carreggiata asciutta [cd/m^2] (Tabella valori)

	L_m	L_{min}	L_{max}	g_1	g_2
Osservatore 2: Valore di manutenzione luminanza con carreggiata asciutta	0.94 cd/m^2	0.52 cd/m^2	1.38 cd/m^2	0.547	0.373

Verifica 41

Via Pirandello (M4)



Osservatore 2: Luminanza per nuova installazione [cd/m²] (Curve isolux)



Verifica 41

Via Pirandello (M4)

Osservatore 2: Luminanza per nuova installazione [cd/m²] (Raster dei valori)

m	1.300	3.900	6.500	9.100	11.700	14.300	16.900	19.500	22.100	24.700
10.917	0.64	0.73	0.76	0.76	0.75	0.75	0.75	0.76	0.73	0.65
9.750	0.82	0.90	0.94	0.94	0.93	0.93	0.95	0.97	0.92	0.82
8.583	1.05	1.13	1.12	1.05	1.06	1.06	1.11	1.17	1.16	1.05
7.417	1.26	1.34	1.30	1.20	1.20	1.20	1.26	1.33	1.32	1.23
6.250	1.52	1.58	1.52	1.43	1.39	1.39	1.41	1.48	1.45	1.40
5.083	1.63	1.67	1.73	1.65	1.56	1.53	1.54	1.59	1.58	1.54

Osservatore 2: Luminanza per nuova installazione [cd/m²] (Tabella valori)

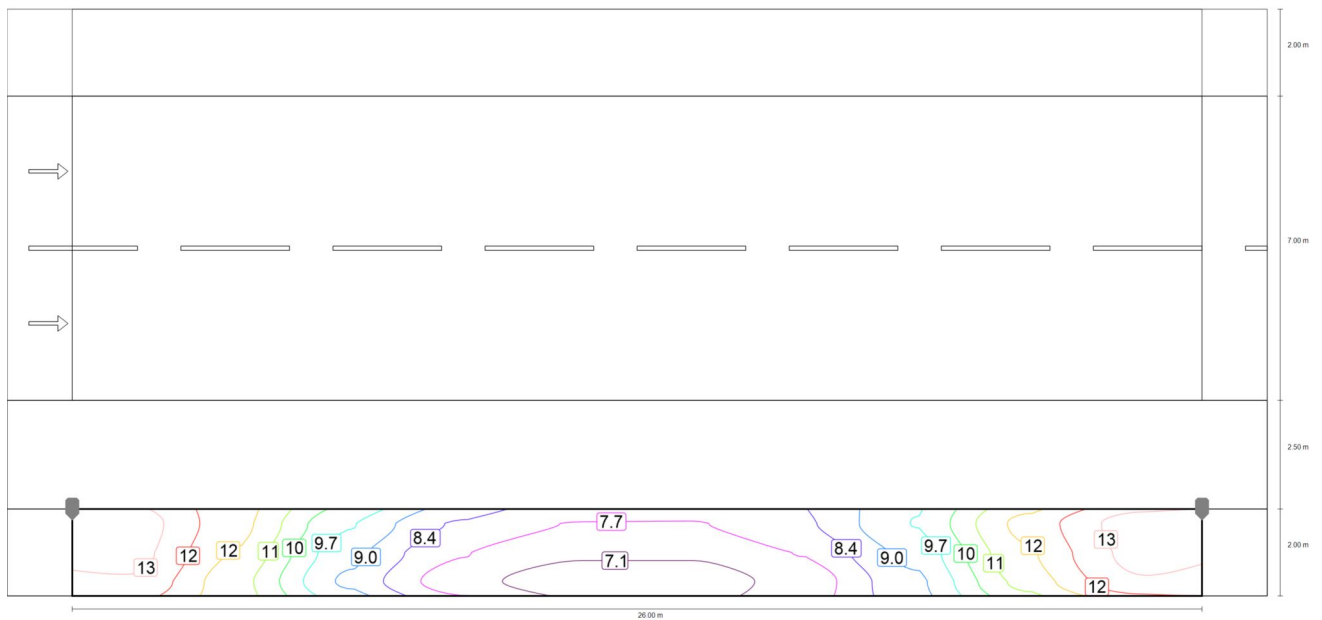
	L _m	L _{min}	L _{max}	g ₁	g ₂
Osservatore 2: Luminanza per nuova installazione	1.18 cd/m ²	0.64 cd/m ²	1.73 cd/m ²	0.547	0.373

Verifica 41

Marciapiede 1 (P4)

Risultati per campo di valutazione

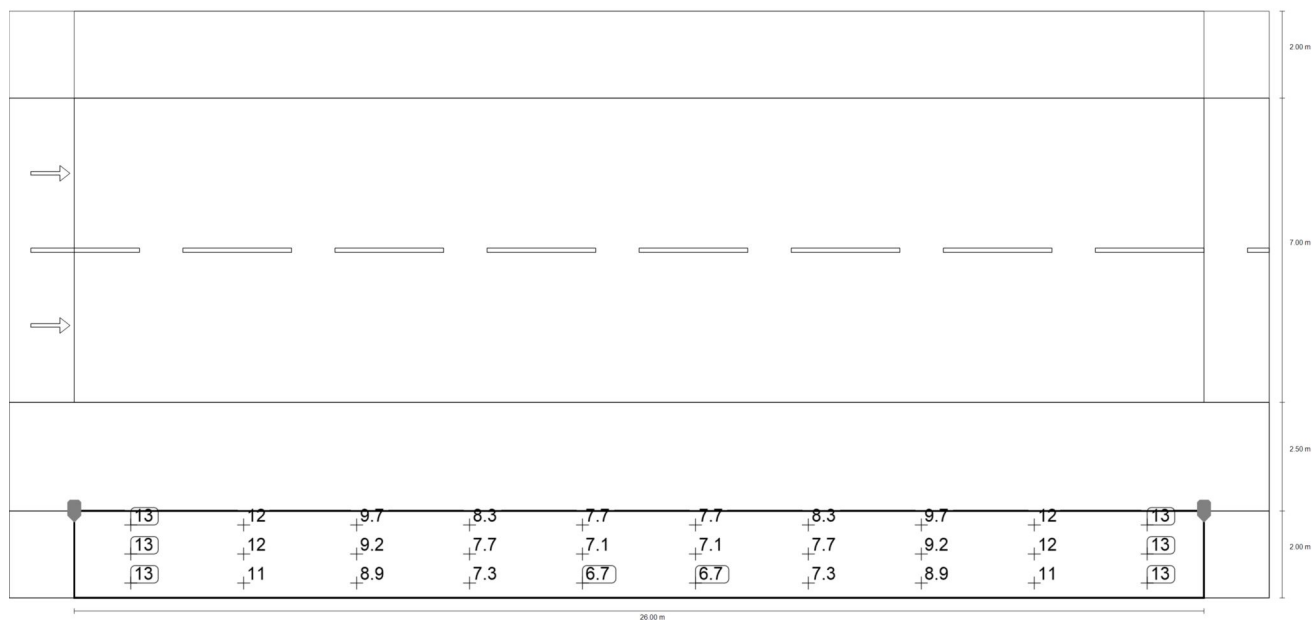
	Unità	Calcolato	Nominale	OK
Marciapiede 1 (P4)	E_m	9.75 lx	[5.00 - 7.50] lx	✗
	E_{min}	6.73 lx	≥ 1.00 lx	✓



Valore di manutenzione illuminamento orizzontale [lx] (Curve isolux)

Verifica 41

Marciapiede 1 (P4)



Valore di manutenzione illuminamento orizzontale [lx] (Raster dei valori)

m	1.300	3.900	6.500	9.100	11.700	14.300	16.900	19.500	22.100	24.700
1.667	13.23	11.81	9.68	8.26	7.68	7.68	8.26	9.68	11.81	13.23
1.000	13.12	11.52	9.21	7.73	7.13	7.13	7.73	9.21	11.52	13.12
0.333	12.80	11.19	8.86	7.31	6.73	6.73	7.31	8.86	11.19	12.80

Valore di manutenzione illuminamento orizzontale [lx] (Tabella valori)

	E_m	E_{min}	E_{max}	g_1	g_2
Valore di manutenzione illuminamento orizzontale	9.75 lx	6.73 lx	13.2 lx	0.690	0.508